



ATRIUM

# Amber VIII 94,4 m<sup>2</sup>

Niewielki dom parterowy z odkrytym, narożnym tarasem wypoczynkowym, energooszczędny

min. wymiary działki 19,05 x 19,59 m

pow. netto parteru	94,40 m <sup>2</sup>
pow. całkowita	120,15 m <sup>2</sup>
pow. zabudowy	120,15 m <sup>2</sup>
kubatura brutto	581,75 m <sup>3</sup>
wysokość budynku	6,25 m
kąt nachylenia dachu	30°
rodzaj stropu	lekki
pow. dachu	187,00 m <sup>2</sup>

## TECHNOLOGIA

Technologia mуровana: Pustak ceramiczny gr. 30 cm + ocieplenie w systemie Termo Organika. Pokrycie dachu dachówką cementową. Drzwi zewnętrzne marki Hörmann.

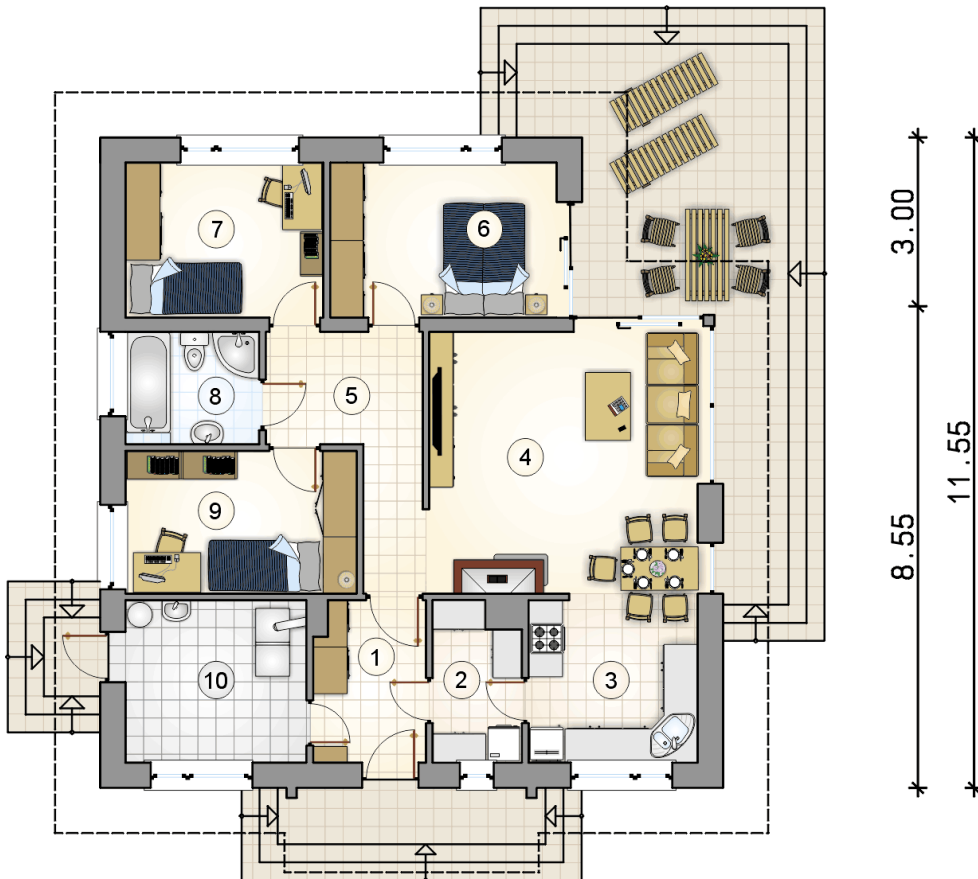
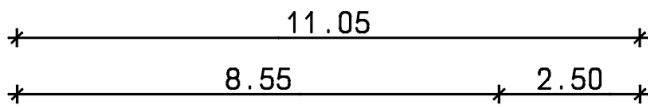
Do tego projektu możesz wprowadzić zmiany, na które wyrazimy bezpłatną zgodę. Więcej na [www.studioatrium.pl](http://www.studioatrium.pl)



## KOSZTY BUDOWY

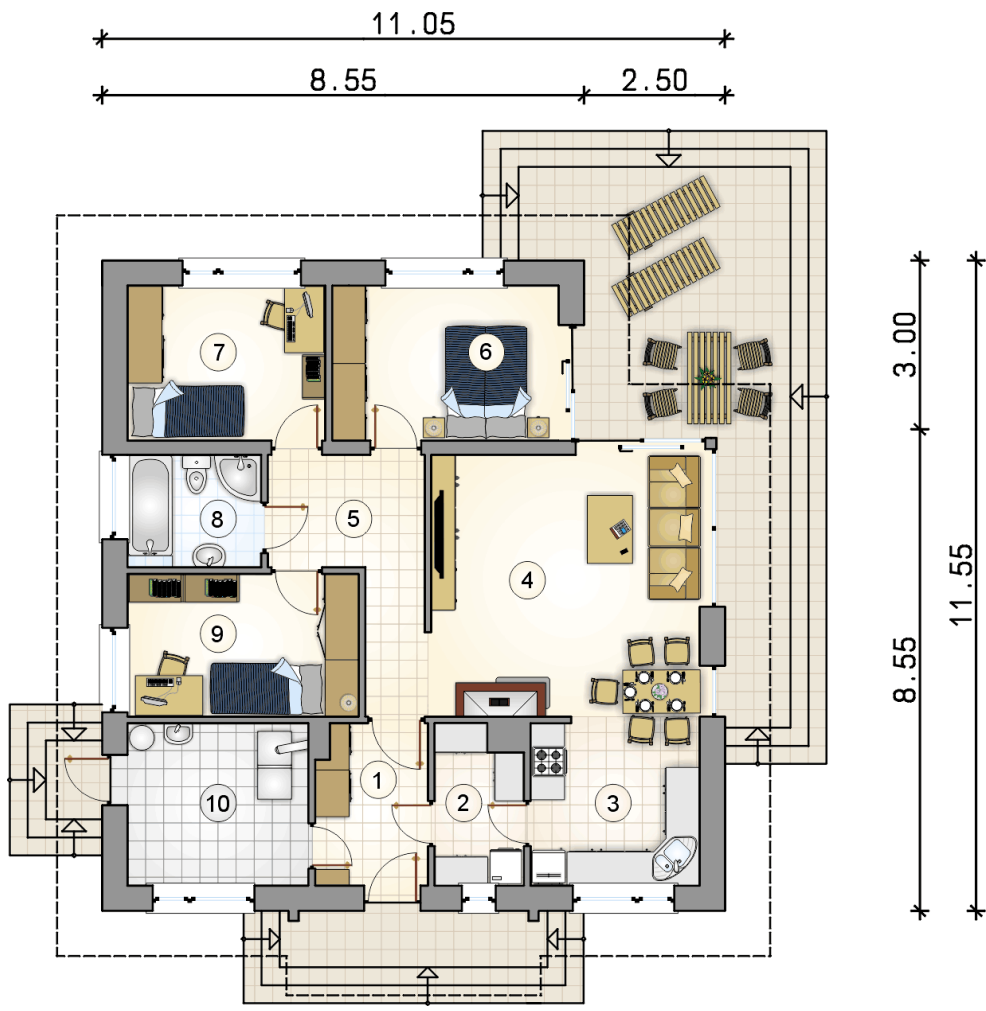
stan surowy	181 857 zł
roboty wykończeniowe	166 437 zł
instalacje	76 506 zł
koszt budowy	424 800 zł

Podane ceny są szacunkowymi cenami netto. Zapytaj o zestawienie materiałów naszego konsultanta na [www.studioatrium.pl](http://www.studioatrium.pl)



## RZUT PARTERU [m<sup>2</sup>]

1	przedsiónek	5,60
2	spizarka	4,20
3	kuchnia	8,90
4	pokój dzienny z jadalnią	22,20
5	hall	8,45
6	pokój	11,05
7	pokój	9,65
8	łazienka	4,75
9	pokój	10,35
10	kotłownia	9,25
	<b>razem</b>	<b>94,40</b>



RZUT PARTERU [m<sup>2</sup>]

1	przedsiónek	5,60
2	spizarka	4,20
3	kuchnia	8,90
4	pokój dzienny z jadalnią	22,20
5	hall	8,45
6	pokój	11,05
7	pokój	9,65
8	łazienka	4,75
9	pokój	10,35
10	kotłownia	9,25
<b>razem</b>		<b>94,40</b>