



# Amber X

## 88,45 m<sup>2</sup>

plus garaż 23,40 m<sup>2</sup>

Dom parterowy z tarasem wypoczynkowym oraz garażem jedno stanowiskowym i dużą kotłownią

min. wymiary działki 19,63 x 23,59 m

pow. netto parteru	119,65 m <sup>2</sup>
pow. całkowita	149,60 m <sup>2</sup>
pow. zabudowy	149,60 m <sup>2</sup>
kubatura brutto	770,75 m <sup>3</sup>
wysokość budynku	6,78 m
kąt nachylenia dachu	35°
rodzaj stropu	lekki
pow. dachu	239,00 m <sup>2</sup>



### TECHNOLOGIA

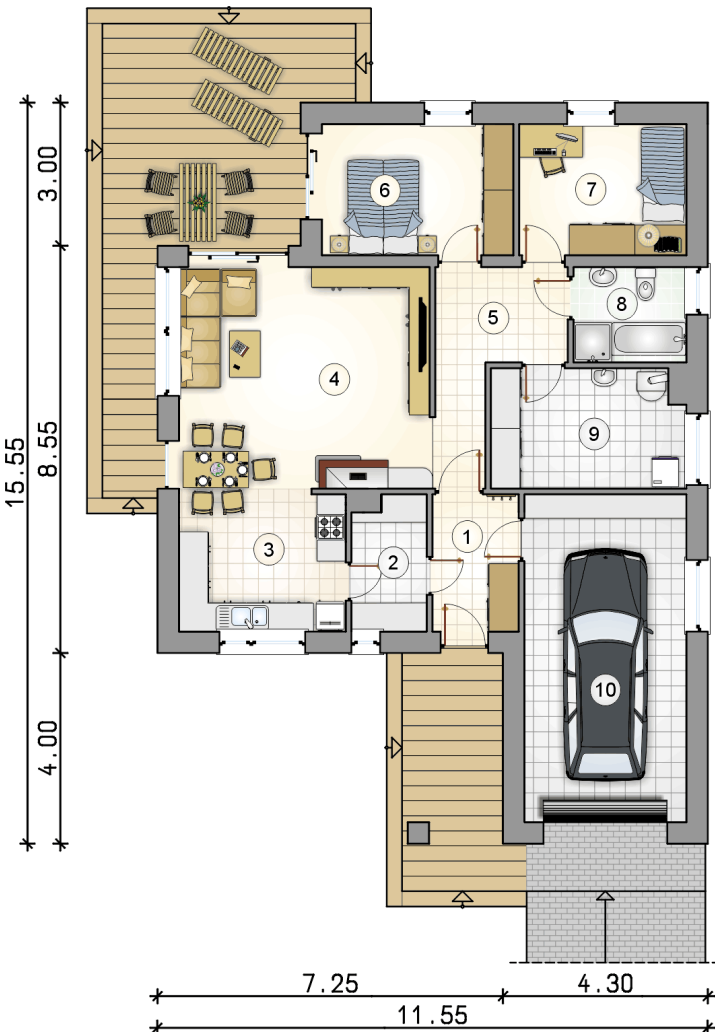
Technologia murowana: Pustak ceramiczny gr. 30 cm + ocieplenie w systemie Termo Organika. Pokrycie dachu dachówką cementową. Brama garażowa i drzwi zewnętrzne marki Hörmann.

Do tego projektu możesz wprowadzić zmiany, na które wyrazimy bezpłatną zgodę. Więcej na [www.studioatrium.pl](http://www.studioatrium.pl)

### KOSZTY BUDOWY

stan surowy	192 433 zł
roboty wykończeniowe	176 116 zł
instalacje	80 956 zł
koszt budowy	449 505 zł

Podane ceny są szacunkowymi cenami netto. Zapytaj o zestawienie materiałów naszego konsultanta na [www.studioatrium.pl](http://www.studioatrium.pl)



### RZUT PARTERU [m<sup>2</sup>]

1	przedsiónek	5,20
2	spiżarnia	4,30
3	kuchnia	10,05
4	pokój dzienny z jadalnią	24,90
5	hall	8,45
6	pokój	11,05
7	pokój	9,65
8	łazienka	4,75
9	kotłownia	10,10
	<b>razem</b>	<b>88,45</b>
10	garaż	23,40