



Amber XI

95,3 m²

Dom parterowy, przykryty przenikającymi się dachami dwuspadowymi, z narożnym tarasem

min. wymiary działki 19,55 x 19,55 m

pow. netto parteru	95,30 m ²
pow. całkowita	124,40 m ²
pow. zabudowy	124,40 m ²
kubatura brutto	601,90 m ³
wysokość budynku	6,25 m
kąt nachylenia dachu	30°
rodzaj stropu	lekki
pow. dachu	197,00 m ²

TECHNOLOGIA

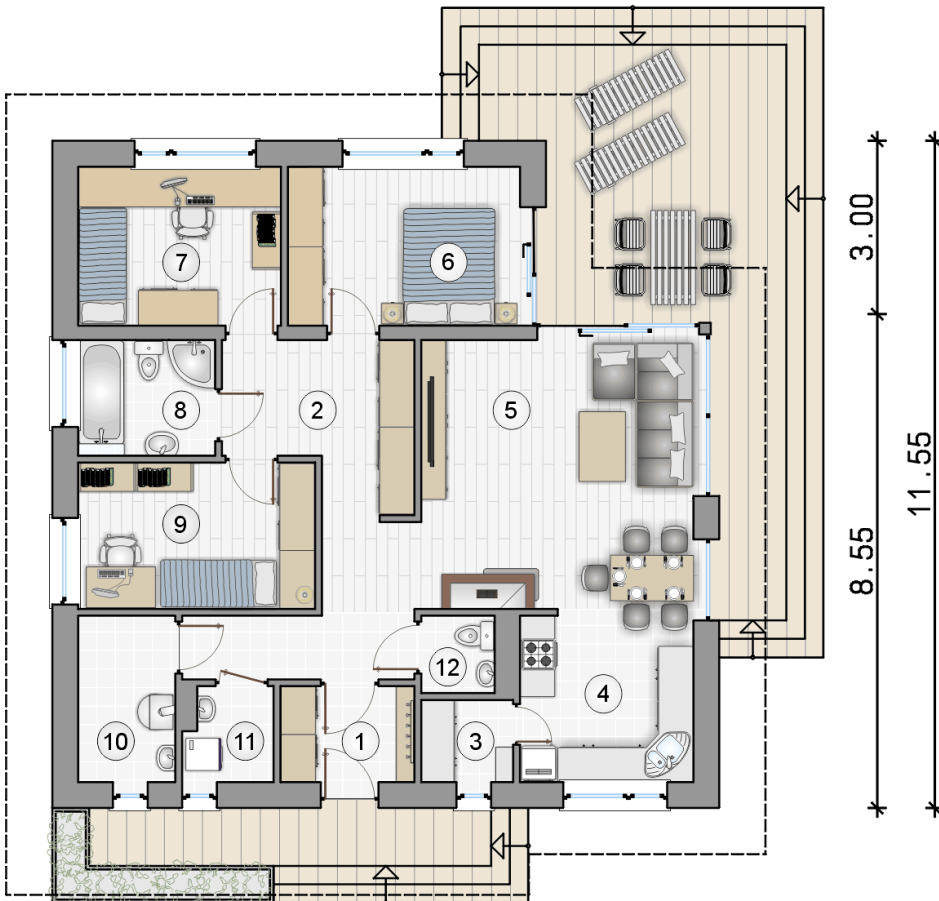
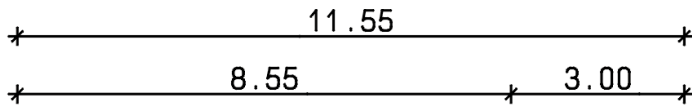
Technologia murowana: Pustak ceramiczny gr. 30 cm + ocieplenie w systemie Termo Organika. Pokrycie dachu dachówką cementową. Drzwi zewnętrzne marki Hörmann.

Do tego projektu możesz wprowadzić zmiany, na które wyrazimy bezpłatną zgodę. Więcej na www.studioatrium.pl

KOSZTY BUDOWY

stan surowy	183 591 zł
roboty wykończeniowe	168 023 zł
instalacje	77 236 zł
koszt budowy	428 850 zł

Podane ceny są szacunkowymi cenami netto. Zapytaj o zestawienie materiałów naszego konsultanta na www.studioatrium.pl



RZUT PARTERU [m²]

1	przedsionek	3,75
2	hall	15,10
3	spizarka	2,15
4	kuchnia	8,80
5	pokoj dzienny z jadalnia	21,85
6	pokoj	10,85
7	pokoj	9,45
8	lazienka	4,60
9	pokoj	10,15
10	kotlownia	4,70
11	pralnia	2,30
12	w.c.	1,60
	razem	95,30