



# Amber XII

## 95,3 m<sup>2</sup>

Dom parterowy z wiatą i narożnym tarasem, całość przykryta dwuspadowymi, przenikającymi się połaciami dachu

min. wymiary działki 19,55 x 27,54 m

pow. netto parteru	119,00 m <sup>2</sup>
pow. całkowita	150,85 m <sup>2</sup>
pow. zabudowy	158,75 m <sup>2</sup>
kubatura brutto	700,90 m <sup>3</sup>
wysokość budynku	6,25 m
kąt nachylenia dachu	30°
rodzaj stropu	lekki
pow. dachu	234,00 m <sup>2</sup>

### TECHNOLOGIA

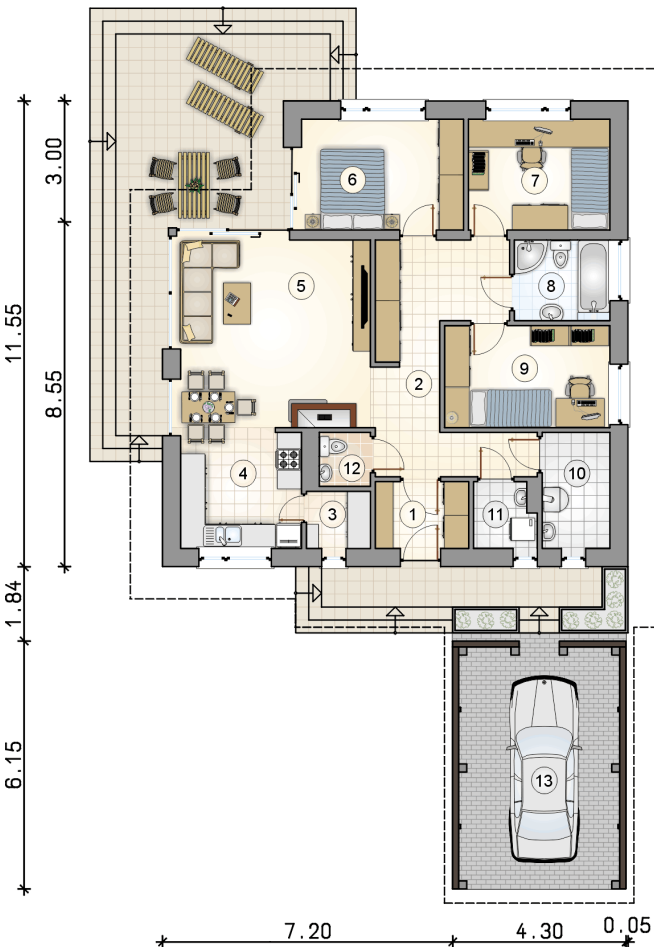
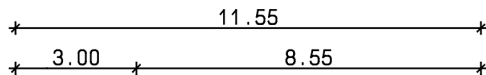
Technologia murowana: Pustak ceramiczny gr. 30 cm + ocieplenie w systemie Termo Organika. Pokrycie dachu dachówką cementową. Brama garażowa i drzwi zewnętrzne marki Hörmann.

Do tego projektu możesz wprowadzić zmiany, na które wyrazimy bezpłatną zgodę. Więcej na [www.studioatrium.pl](http://www.studioatrium.pl)

### KOSZTY BUDOWY

stan surowy	183 591 zł
roboty wykończeniowe	168 023 zł
instalacje	77 236 zł
koszt budowy	428 850 zł

Podane ceny są szacunkowymi cenami netto. Zapytaj o zestawienie materiałów naszego konsultanta na [www.studioatrium.pl](http://www.studioatrium.pl)



### RZUT PARTERU [m<sup>2</sup>]

1	przedsiónek	3,75
2	hall	15,10
3	spiżarka	2,15
4	kuchnia	8,80
5	pokój dzienny z jadalnią	21,85
6	pokój	10,85
7	pokój	9,45
8	łazienka	4,60
9	pokój	10,15
10	kotłownia	4,70
11	pralnia	2,30
12	w.c.	1,60
	<b>razem</b>	<b>95,30</b>
13	wiata	23,70