



Amber XII

95,3 m²

Dom parterowy z wiatą i narożnym tarasem, całość przykryta dwuspadowymi, przenikającymi się połaciami dachu

min. wymiary działki 19,55 x 27,54 m

pow. netto parteru	119,00 m ²
pow. całkowita	150,85 m ²
pow. zabudowy	158,75 m ²
kubatura brutto	700,90 m ³
wysokość budynku	6,25 m
kąt nachylenia dachu	30°
rodzaj stropu	lekki
pow. dachu	234,00 m ²

TECHNOLOGIA

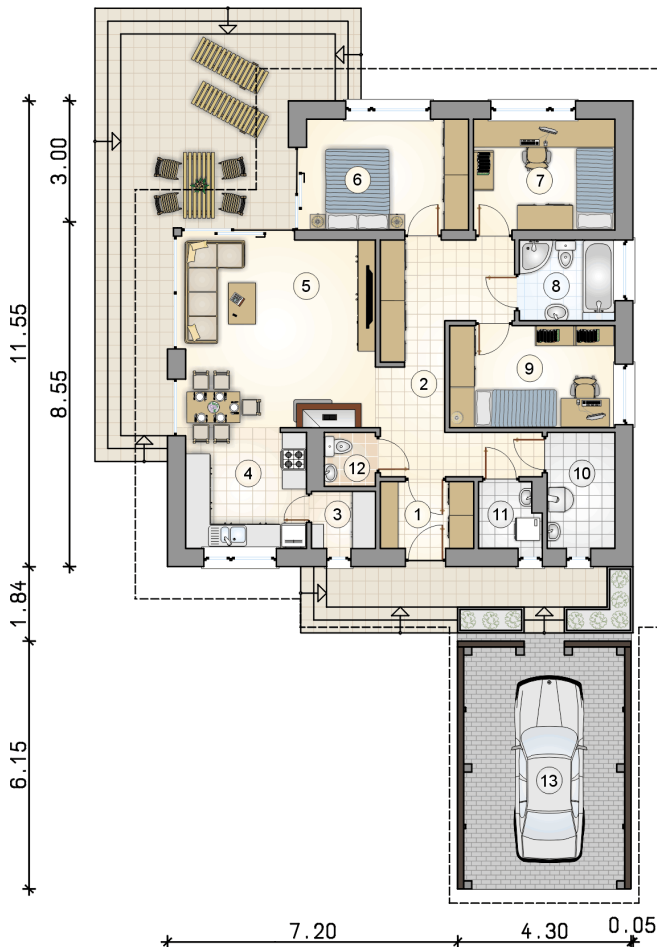
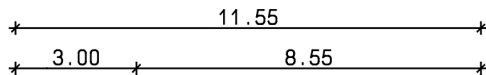
Technologia murowana: Pustak ceramiczny gr. 30 cm + ocieplenie w systemie Termo Organika. Pokrycie dachu dachówką cementową. Brama garażowa i drzwi zewnętrzne marki Hörmann.

Do tego projektu możesz wprowadzić zmiany, na które wyrazimy bezpłatną zgodę. Więcej na www.studioatrium.pl

KOSZTY BUDOWY

stan surowy	183 591 zł
roboty wykończeniowe	168 023 zł
instalacje	77 236 zł
koszt budowy	428 850 zł

Podane ceny są szacunkowymi cenami netto. Zapytaj o zestawienie materiałów naszego konsultanta na www.studioatrium.pl



RZUT PARTERU [m²]

1	przedsiónek	3,75
2	hall	15,10
3	spiżarka	2,15
4	kuchnia	8,80
5	pokój dzienny z jadalnią	21,85
6	pokój	10,85
7	pokój	9,45
8	łazienka	4,60
9	pokój	10,15
10	kotłownia	4,70
11	pralnia	2,30
12	w.c.	1,60
	razem	95,30
13	wiata	23,70