



Amber XII

95,3 m²

Dom parterowy z wiatą i narożnym tarasem, całość przykryta dwuspadowymi, przenikającymi się połaciami dachu

min. wymiary działki 19,55 x 27,54 m

| | |
|----------------------|-----------------------|
| pow. netto parteru | 119,00 m ² |
| pow. całkowita | 150,85 m ² |
| pow. zabudowy | 158,75 m ² |
| kubatura brutto | 700,90 m ³ |
| wysokość budynku | 6,25 m |
| kąt nachylenia dachu | 30° |
| rodzaj stropu | lekki |
| pow. dachu | 234,00 m ² |

TECHNOLOGIA

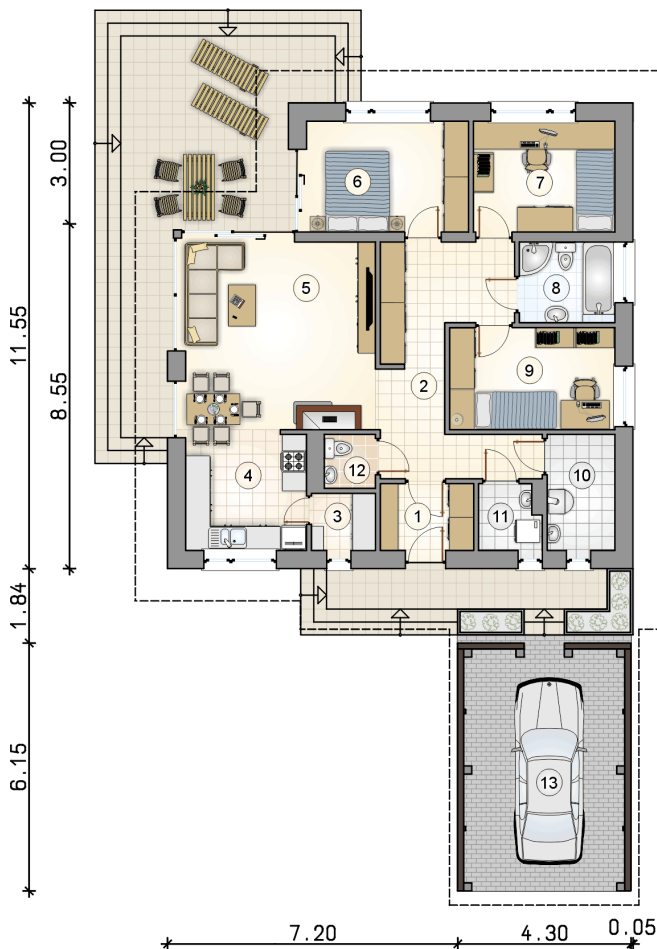
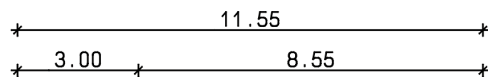
Technologia murowana: Pustak ceramiczny gr. 30 cm + ocieplenie w systemie Termo Organika. Pokrycie dachu dachówką cementową. Brama garażowa i drzwi zewnętrzne marki Hörmann.

Do tego projektu możesz wprowadzić zmiany, na które wyrazimy bezpłatną zgodę. Więcej na www.studioatrium.pl

KOSZTY BUDOWY

| | |
|----------------------|------------|
| stan surowy | 183 591 zł |
| roboty wykończeniowe | 168 023 zł |
| instalacje | 77 236 zł |
| koszt budowy | 428 850 zł |

Podane ceny są szacunkowymi cenami netto. Zapytaj o zestawienie materiałów naszego konsultanta na www.studioatrium.pl



RZUT PARTERU [m²]

| | | |
|----|--------------------------|--------------|
| 1 | przedsiónek | 3,75 |
| 2 | hall | 15,10 |
| 3 | spiżarka | 2,15 |
| 4 | kuchnia | 8,80 |
| 5 | pokój dzienny z jadalnią | 21,85 |
| 6 | pokój | 10,85 |
| 7 | pokój | 9,45 |
| 8 | łazienka | 4,60 |
| 9 | pokój | 10,15 |
| 10 | kotłownia | 4,70 |
| 11 | pralnia | 2,30 |
| 12 | w.c. | 1,60 |
| | razem | 95,30 |
| 13 | wiata | 23,70 |