



# Amber XIV

## 94,4 m<sup>2</sup>

Dom jednorodzinny, parterowy, z narożnym tarasem i kotłownią na paliwo stałe

min. wymiary działki 19,05 x 19,55 m

pow. netto parteru	94,40 m <sup>2</sup>
pow. całkowita	120,15 m <sup>2</sup>
pow. zabudowy	120,15 m <sup>2</sup>
kubatura brutto	629,40 m <sup>3</sup>
wysokość budynku	6,88 m
kąt nachylenia dachu	35°
rodzaj stropu	lekki
pow. dachu	197,80 m <sup>2</sup>

### TECHNOLOGIA

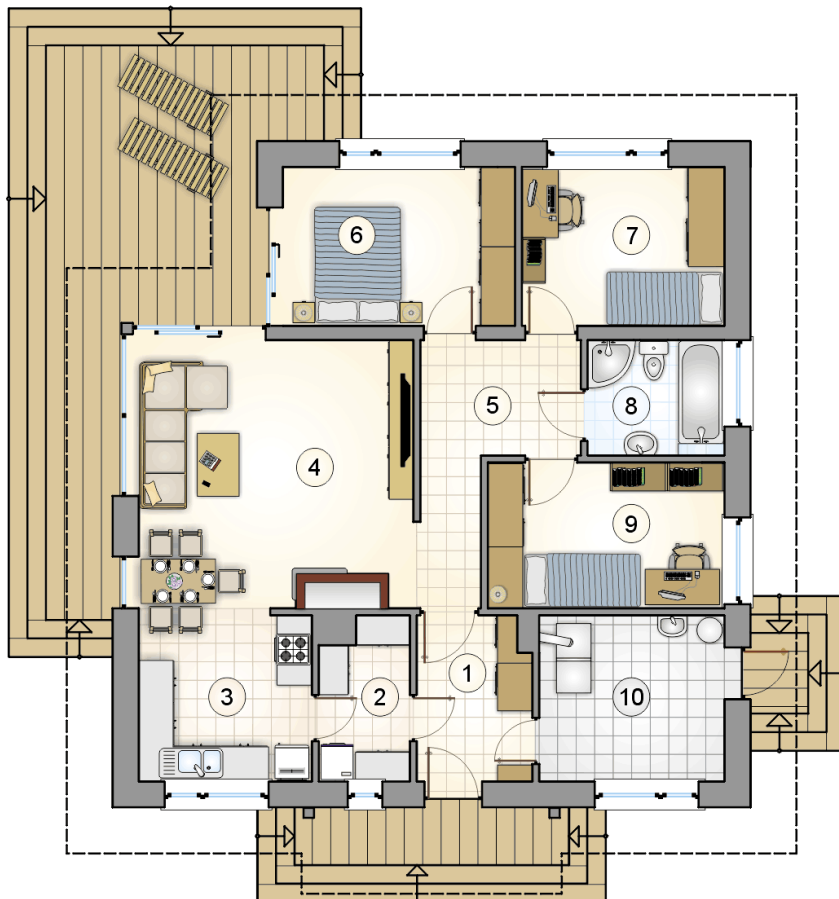
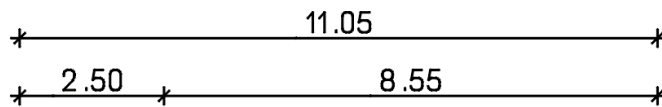
Technologia murowana: pustak ceramiczny gr. 30 cm + ocieplenie w systemie Termo Organika. Pokrycie dachu: dachówka. Drzwi zewnętrzne marki Hörmann.

Do tego projektu możesz wprowadzić zmiany, na które wyrazimy bezpłatną zgodę. Więcej na [www.studioatrium.pl](http://www.studioatrium.pl)

### KOSZTY BUDOWY

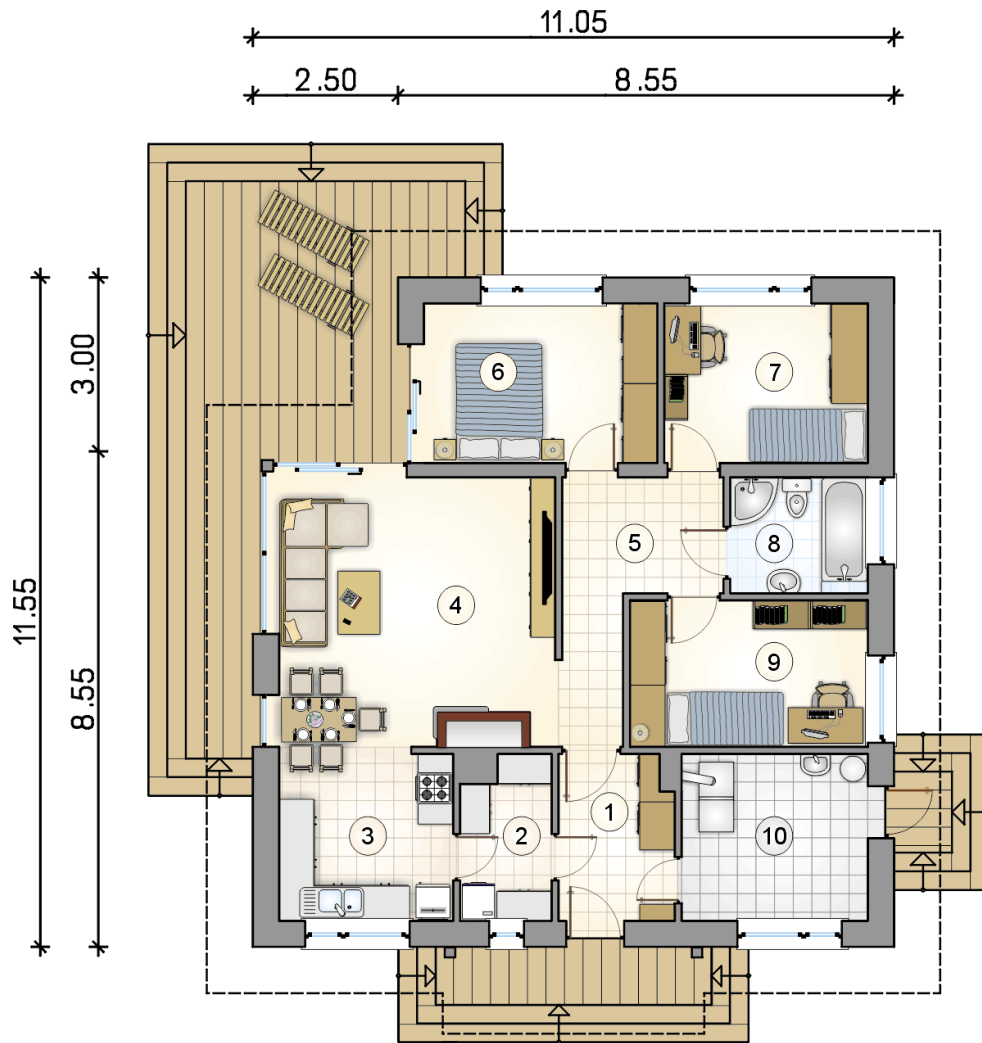
stan surowy	181 857 zł
roboty wykończeniowe	166 437 zł
instalacje	76 506 zł
koszt budowy	424 800 zł

Podane ceny są szacunkowymi cenami netto. Zapytaj o zestawienie materiałów naszego konsultanta na [www.studioatrium.pl](http://www.studioatrium.pl)



### RZUT PARTERU

	[m <sup>2</sup> ]
1 przedsiónek	5,60
2 spiżarka	4,20
3 kuchnia	8,90
4 pokój dzienny z jadalnią	22,20
5 hall	8,45
6 pokój	11,05
7 pokój	9,65
8 łazienka	4,75
9 pokój	10,35
10 kotłownia	9,25
<b>razem</b>	<b>94,40</b>



RZUT PARTERU		[m <sup>2</sup> ]
1	przedsiónek	5,60
2	spiżarka	4,20
3	kuchnia	8,90
4	pokój dzienny z jadalnią	22,20
5	hall	8,45
6	pokój	11,05
7	pokój	9,65
8	łazienka	4,75
9	pokój	10,35
10	kotłownia	9,25
0	<b>razem</b>	<b>94,40</b>