



Amber XIV

94,4 m²

Dom jednorodzinny, parterowy, z narożnym tarasem i kotłownią na paliwo stałe

min. wymiary działki 19,05 x 19,55 m

pow. netto parteru	94,40 m ²
pow. całkowita	120,15 m ²
pow. zabudowy	120,15 m ²
kubatura brutto	629,40 m ³
wysokość budynku	6,88 m
kąt nachylenia dachu	35°
rodzaj stropu	lekki
pow. dachu	197,80 m ²

TECHNOLOGIA

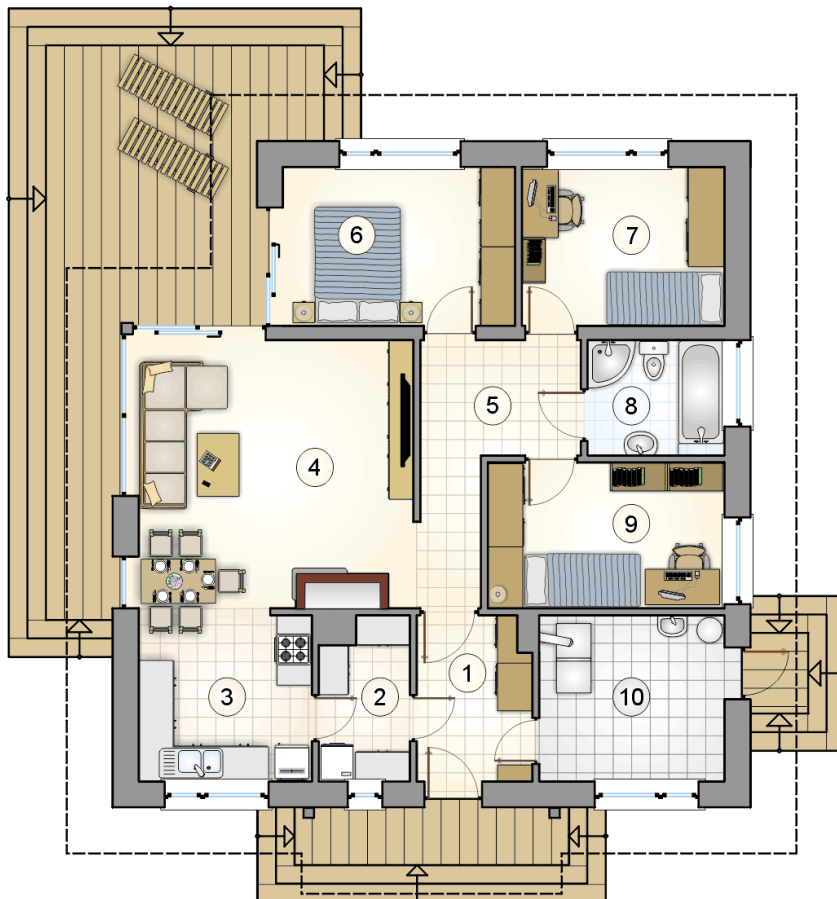
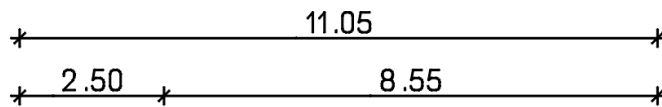
Technologia murowana: pustak ceramiczny gr. 30 cm + ocieplenie w systemie Termo Organika. Pokrycie dachu: dachówka. Drzwi zewnętrzne marki Hörmann.

Do tego projektu możesz wprowadzić zmiany, na które wyrazimy bezpłatną zgodę. Więcej na www.studioatrium.pl

KOSZTY BUDOWY

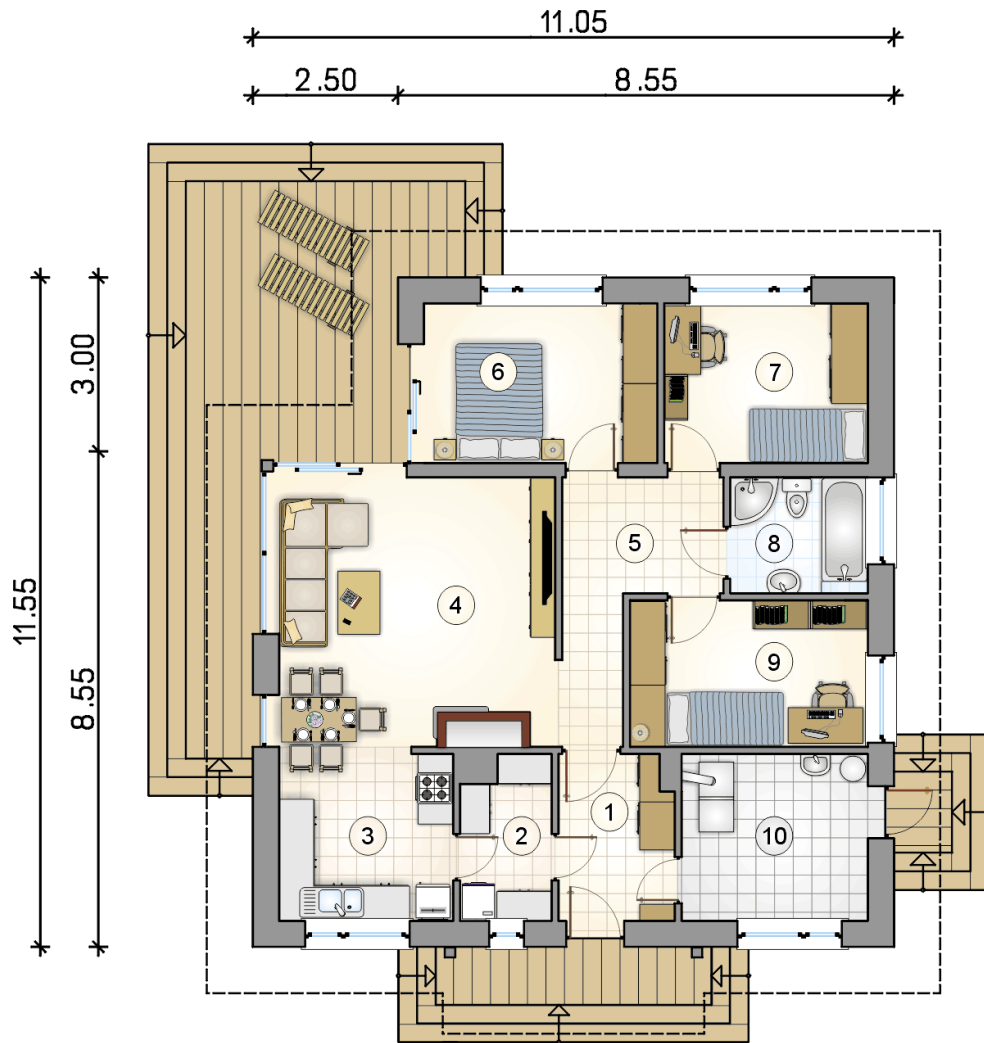
stan surowy	181 857 zł
roboty wykończeniowe	166 437 zł
instalacje	76 506 zł
koszt budowy	424 800 zł

Podane ceny są szacunkowymi cenami netto. Zapytaj o zestawienie materiałów naszego konsultanta na www.studioatrium.pl



RZUT PARTERU

	[m ²]
1 przedsiónek	5,60
2 spiżarka	4,20
3 kuchnia	8,90
4 pokój dzienny z jadalnią	22,20
5 hall	8,45
6 pokój	11,05
7 pokój	9,65
8 łazienka	4,75
9 pokój	10,35
10 kotłownia	9,25
razem	94,40



RZUT PARTERU		[m ²]
1	przedsiónek	5,60
2	spiżarka	4,20
3	kuchnia	8,90
4	pokój dzienny z jadalnią	22,20
5	hall	8,45
6	pokój	11,05
7	pokój	9,65
8	łazienka	4,75
9	pokój	10,35
10	kotłownia	9,25
0	razem	94,40