



# Ambrozja

## 122,85 m<sup>2</sup>

plus garaż 33,80 m<sup>2</sup>

Dom parterowy z możliwością adaptacji poddasza, z oryginalną pergolą nad tarasem, z 2-stanowiskowym garażem

min. wymiary działki 29,28 x 20,85 m

pow. netto parteru	175,05 m <sup>2</sup>
pow. całkowita	355,00 m <sup>2</sup>
pow. zabudowy	212,35 m <sup>2</sup>
kubatura brutto	1 045,30 m <sup>3</sup>
wysokość budynku	7,02 m
kąt nachylenia dachu	30°
rodzaj stropu	gęstożebrowy
pow. dachu	301,10 m <sup>2</sup>



### TECHNOLOGIA

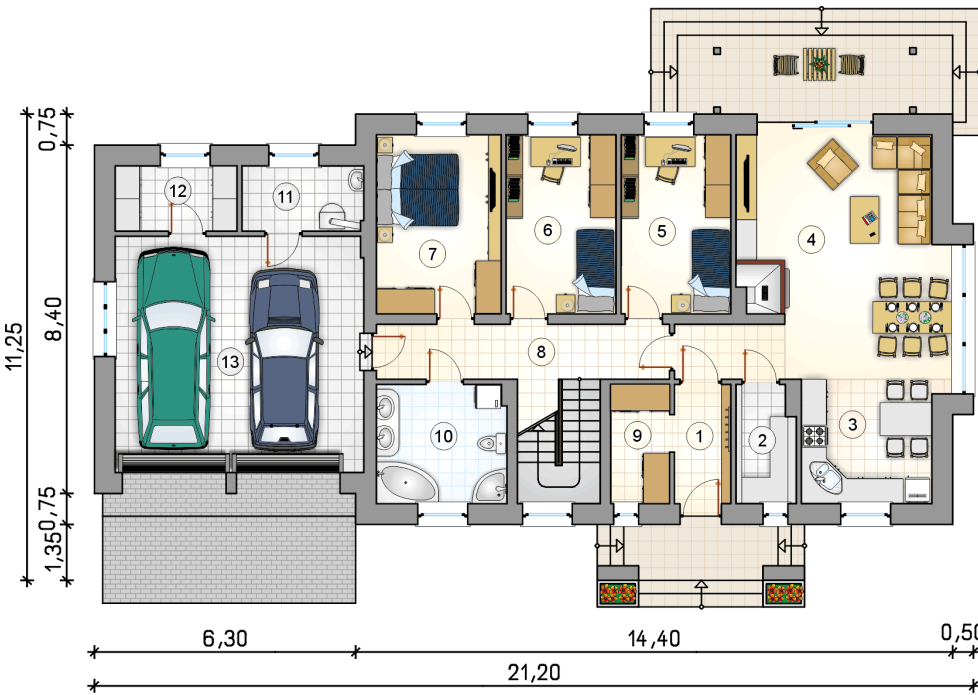
Technologia murowana: Pustak ceramiczny gr. 30 cm + ocieplenie w systemie Termo Organika. Pokrycie dachu dachówką cementową. Brama garażowa i drzwi zewnętrzne marki Hörmann.

Do tego projektu możesz wprowadzić zmiany, na które wyrazimy bezpłatną zgodę. Więcej na [www.studioatrium.pl](http://www.studioatrium.pl)

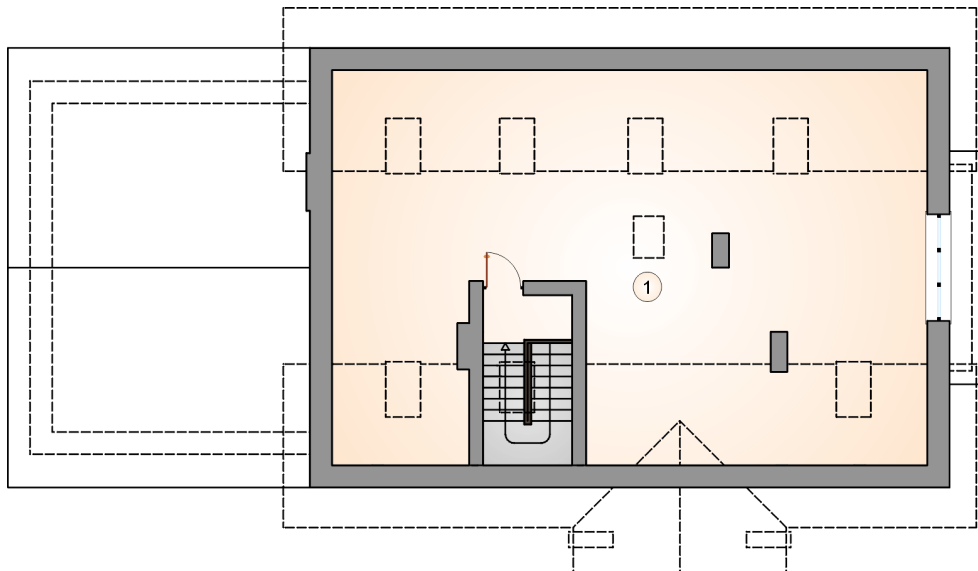
### KOSZTY BUDOWY

stan surowy	303 664 zł
roboty wykończeniowe	291 825 zł
instalacje	130 806 zł
koszt budowy	726 295 zł

Podane ceny są szacunkowymi cenami netto. Zapytaj o zestawienie materiałów naszego konsultanta na [www.studioatrium.pl](http://www.studioatrium.pl)



RZUT PARTERU		[m <sup>2</sup> ]
1	przedsiónek	3,85
2	spiżarka	3,85
3	kuchnia	8,80
4	pokój dzienny z jadalnią i hallem	31,35
5	pokój	11,25
6	pokój	11,25
7	pokój	12,80
8	hall z komunikacją	17,85
9	garderoba	4,05
10	łazienka	8,80
11	kotłownia	4,50
12	schowek	4,50
	<b>razem</b>	<b>122,85</b>
13	garaż	33,80



RZUT PODDASZA

[m<sup>2</sup>]

1 strych do adaptacji

45,05