



Ambrozja

122,85 m²

plus garaż 33,80 m²

Dom parterowy z możliwością adaptacji poddasza, z oryginalną pergolą nad tarasem, z 2-stanowiskowym garażem

min. wymiary działki 29,28 x 20,85 m

pow. netto parteru	175,05 m ²
pow. całkowita	355,00 m ²
pow. zabudowy	212,35 m ²
kubatura brutto	1 045,30 m ³
wysokość budynku	7,02 m
kąt nachylenia dachu	30°
rodzaj stropu	gęstożebrowy
pow. dachu	301,10 m ²



TECHNOLOGIA

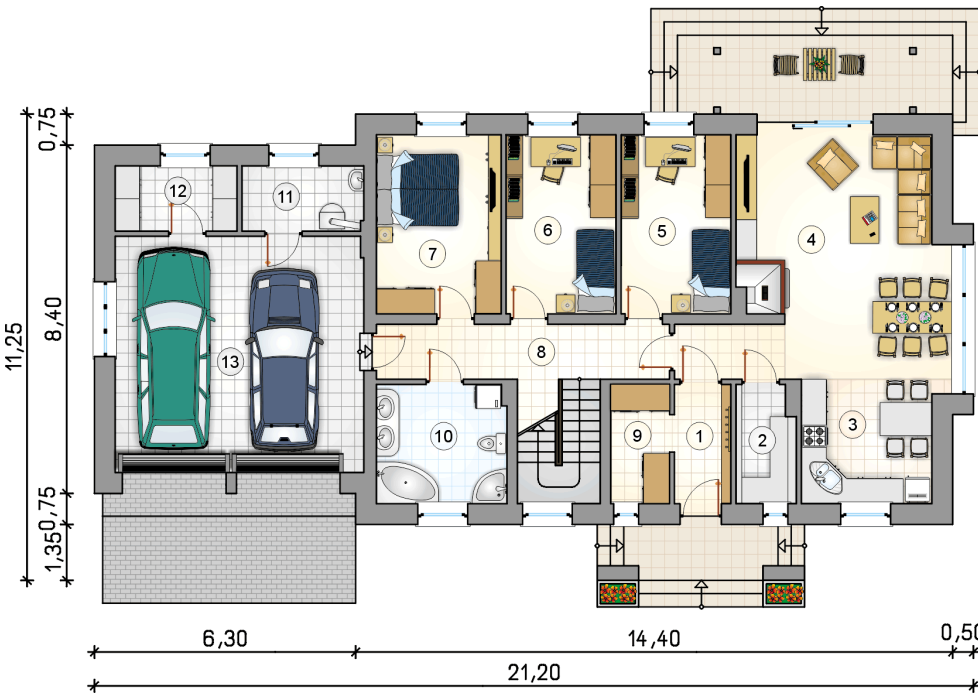
Technologia murowana: Pustak ceramiczny gr. 30 cm + ocieplenie w systemie Termo Organika. Pokrycie dachu dachówką cementową. Brama garażowa i drzwi zewnętrzne marki Hörmann.

Do tego projektu możesz wprowadzić zmiany, na które wyrazimy bezpłatną zgodę. Więcej na www.studioatrium.pl

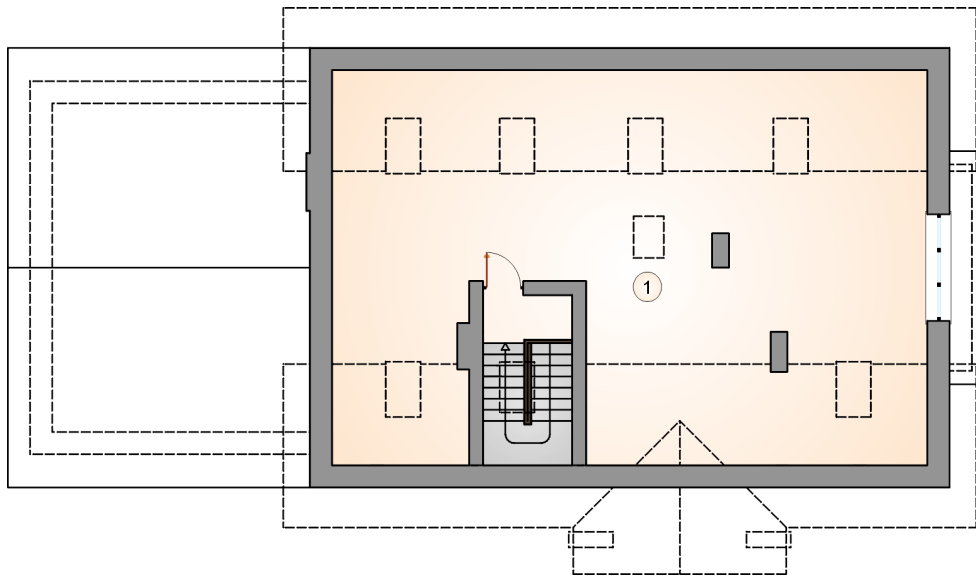
KOSZTY BUDOWY

stan surowy	303 664 zł
roboty wykończeniowe	291 825 zł
instalacje	130 806 zł
koszt budowy	726 295 zł

Podane ceny są szacunkowymi cenami netto. Zapytaj o zestawienie materiałów naszego konsultanta na www.studioatrium.pl



RZUT PARTERU		[m ²]
1	przedsiónek	3,85
2	spiżarka	3,85
3	kuchnia	8,80
4	pokój dzienny z jadalnią i hallem	31,35
5	pokój	11,25
6	pokój	11,25
7	pokój	12,80
8	hall z komunikacją	17,85
9	garderoba	4,05
10	łazienka	8,80
11	kotłownia	4,50
12	schowek	4,50
	razem	122,85
13	garaż	33,80



RZUT PODDASZA [m²]

1 strych do adaptacji 45,05