



# Ambrozja

## 122,85 m<sup>2</sup>

plus garaż 33,80 m<sup>2</sup>

Dom parterowy z możliwością adaptacji poddasza, z oryginalną pergolą nad tarasem, z 2-stanowiskowym garażem

min. wymiary działki 29,28 x 20,85 m

pow. netto parteru	175,05 m <sup>2</sup>
pow. całkowita	355,00 m <sup>2</sup>
pow. zabudowy	212,35 m <sup>2</sup>
kubatura brutto	1 045,30 m <sup>3</sup>
wysokość budynku	7,02 m
kąt nachylenia dachu	30°
rodzaj stropu	gęstożebrowy
pow. dachu	301,10 m <sup>2</sup>

ATRIUM



### TECHNOLOGIA

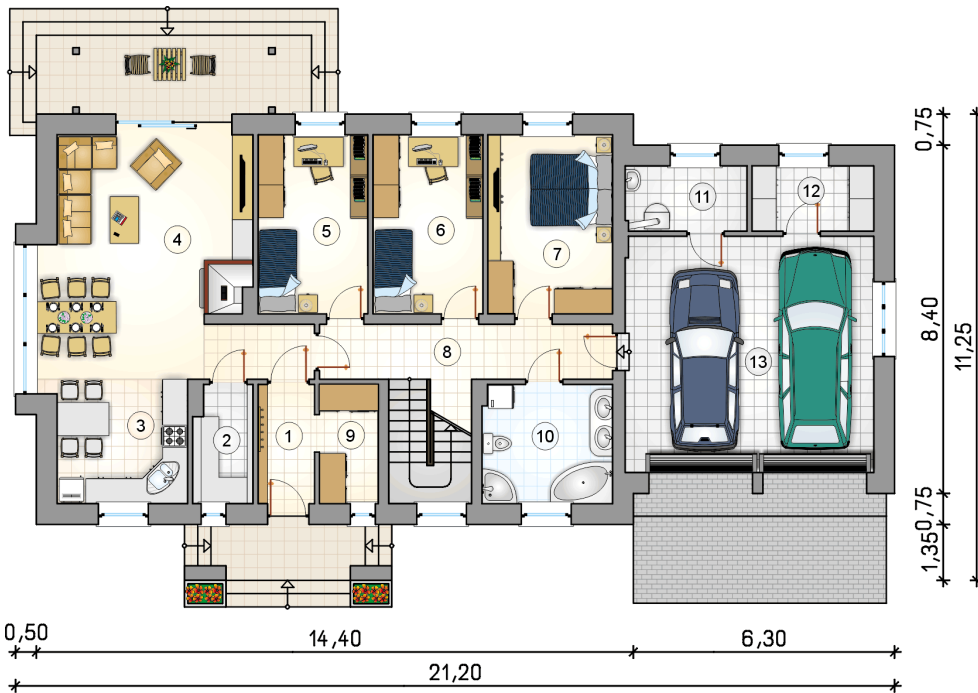
Technologia murowana: Pustak ceramiczny gr. 30 cm + ocieplenie w systemie Termo Organika. Pokrycie dachu dachówką cementową. Brama garażowa i drzwi zewnętrzne marki Hörmann.

Do tego projektu możesz wprowadzić zmiany, na które wyrazimy bezpłatną zgodę. Więcej na [www.studioatrium.pl](http://www.studioatrium.pl)

### KOSZTY BUDOWY

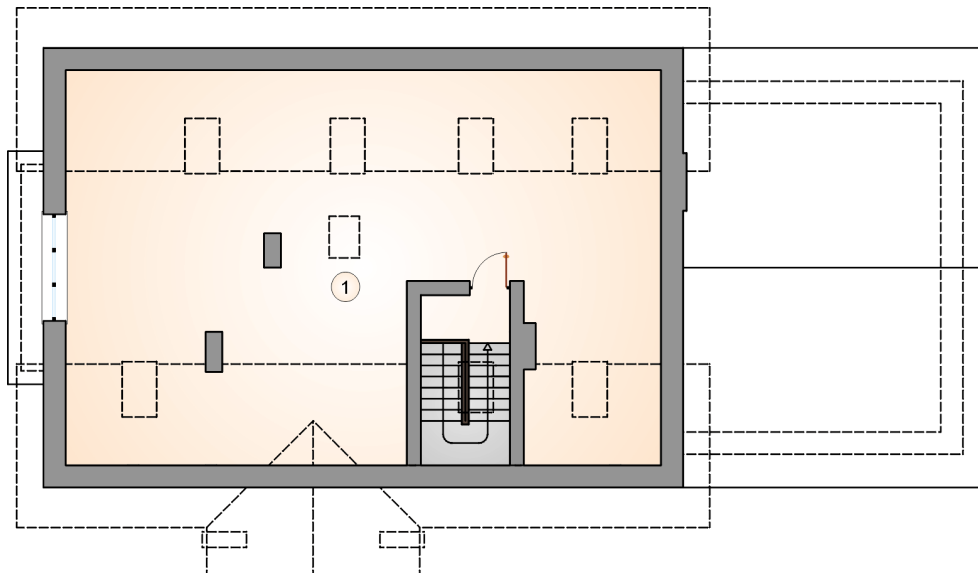
stan surowy	303 664 zł
roboty wykończeniowe	291 825 zł
instalacje	130 806 zł
koszt budowy	726 295 zł

Podane ceny są szacunkowymi cenami netto. Zapytaj o zestawienie materiałów naszego konsultanta na [www.studioatrium.pl](http://www.studioatrium.pl)



### RZUT PARTERU

	[m <sup>2</sup> ]
1 przedsiónek	3,85
2 spiżarnia	3,85
3 kuchnia	8,80
4 pokój dzienny z jadalnią i hallem	31,35
5 pokój	11,25
6 pokój	11,25
7 pokój	12,80
8 hall z komunikacją	17,85
9 garderoba	4,05
10 łazienka	8,80
11 kotłownia	4,50
12 schowek	4,50
<b>razem</b>	<b>122,85</b>
13 garaż	33,80



RZUT PODDASZA

[m<sup>2</sup>]

1 strych do adaptacji

45,05