



Amelia

108 m²

plus piwnica 60,00 m²
plus garaż 18,90 m²

Dom parterowy z dwuspadowym dachem i poddaszem użytkowym, z gankiem i przeszklonym ryzalitem, z tarasem w podcieniu, podpiwniczony, z garażem

min. wymiary działki 19,85 x 19,7 m

pow. netto parteru	79,35 m ²
pow. całkowita	272,30 m ²
pow. zabudowy	119,60 m ²
kubatura brutto	826,10 m ³
wysokość budynku	8,36 m
kąt nachylenia dachu	42°
rodzaj stropu	gęstożebrowy
pow. dachu	193,50 m ²



TECHNOLOGIA

Technologia murowana: Pustak ceramiczny gr. 30 cm + ocieplenie w systemie Termo Organika. Pokrycie dachu dachówką cementową. Brama garażowa i drzwi zewnętrzne marki Hörmann.

Do tego projektu możesz wprowadzić zmiany, na które wyrazimy bezpłatną zgodę. Więcej na www.studioatrium.pl

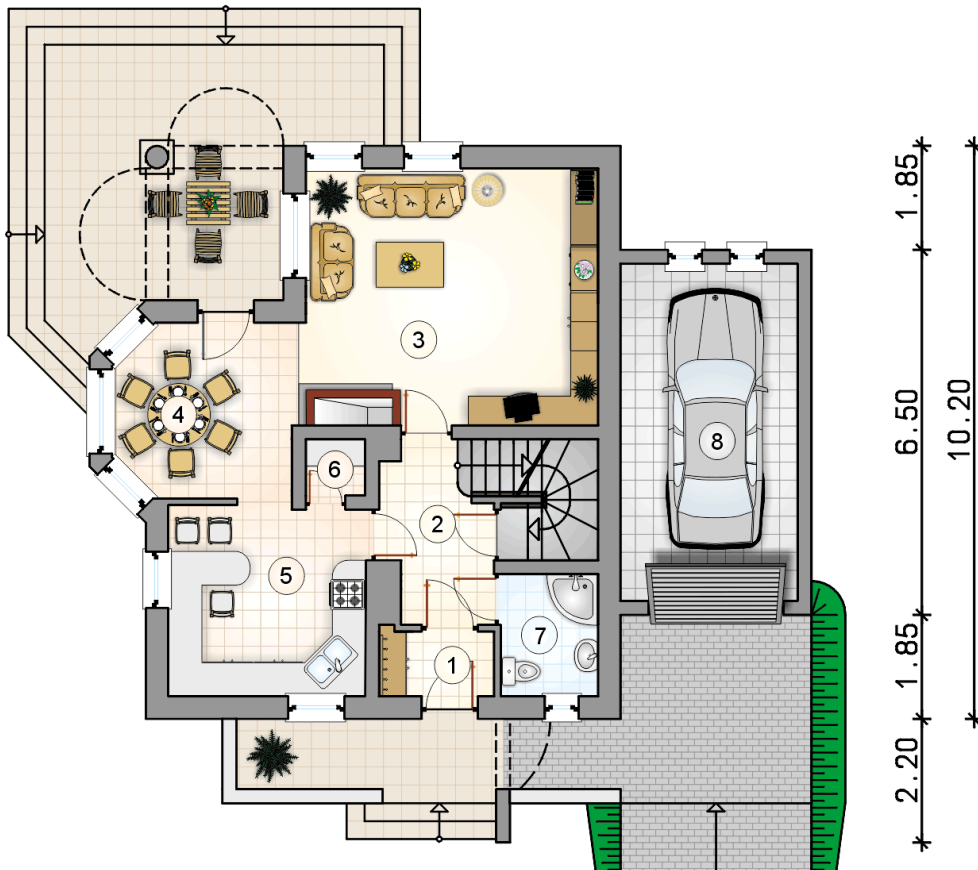
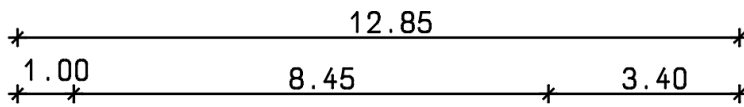
KOSZTY BUDOWY

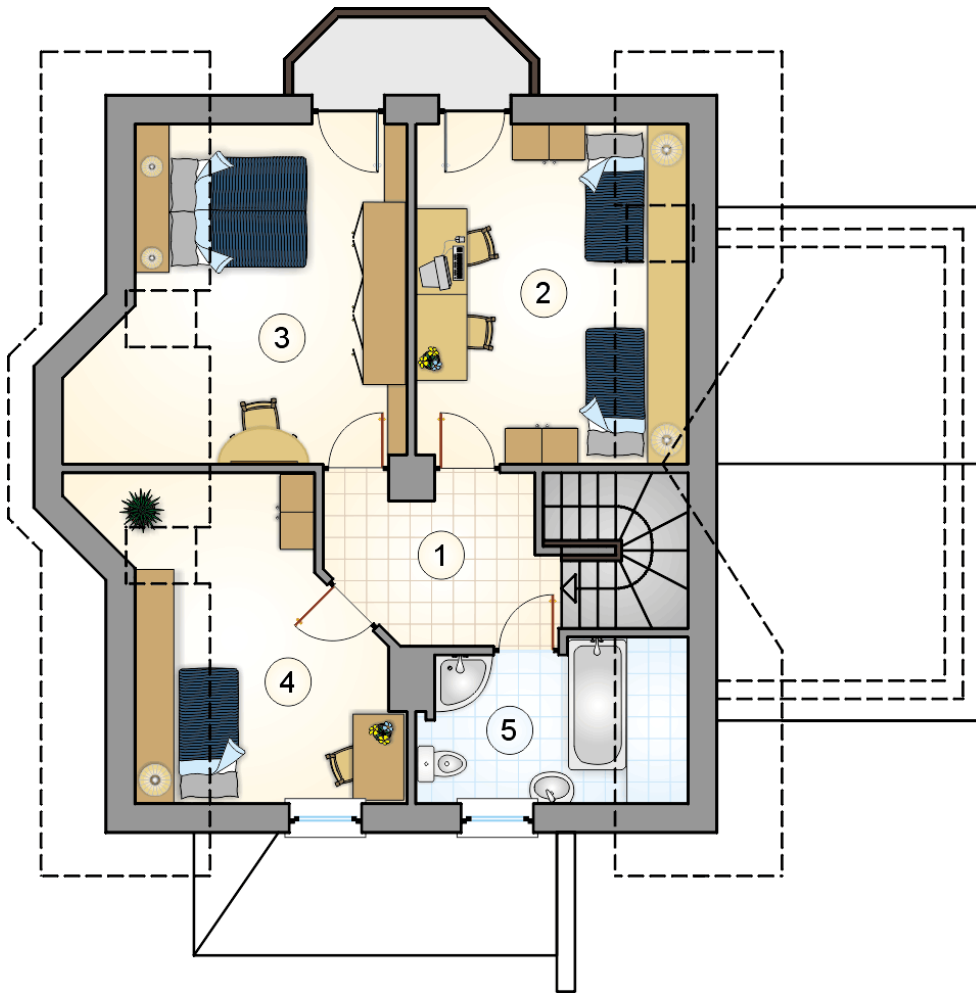
stan surowy	296 877 zł
roboty wykończeniowe	250 508 zł
instalacje	112 195 zł
koszt budowy	659 580 zł

Podane ceny są szacunkowymi cenami netto. Zapytaj o zestawienie materiałów naszego konsultanta na www.studioatrium.pl

RZUT PARTERU

	[m ²]
1 przedsionek	2,40
2 hall z komunikacją	5,20
3 pokój dzienny	24,00
4 jadalnia	9,70
5 kuchnia	11,90
6 spiżarnia	1,05
7 łazienka	3,75
razem	58,00
8 garaż	18,90

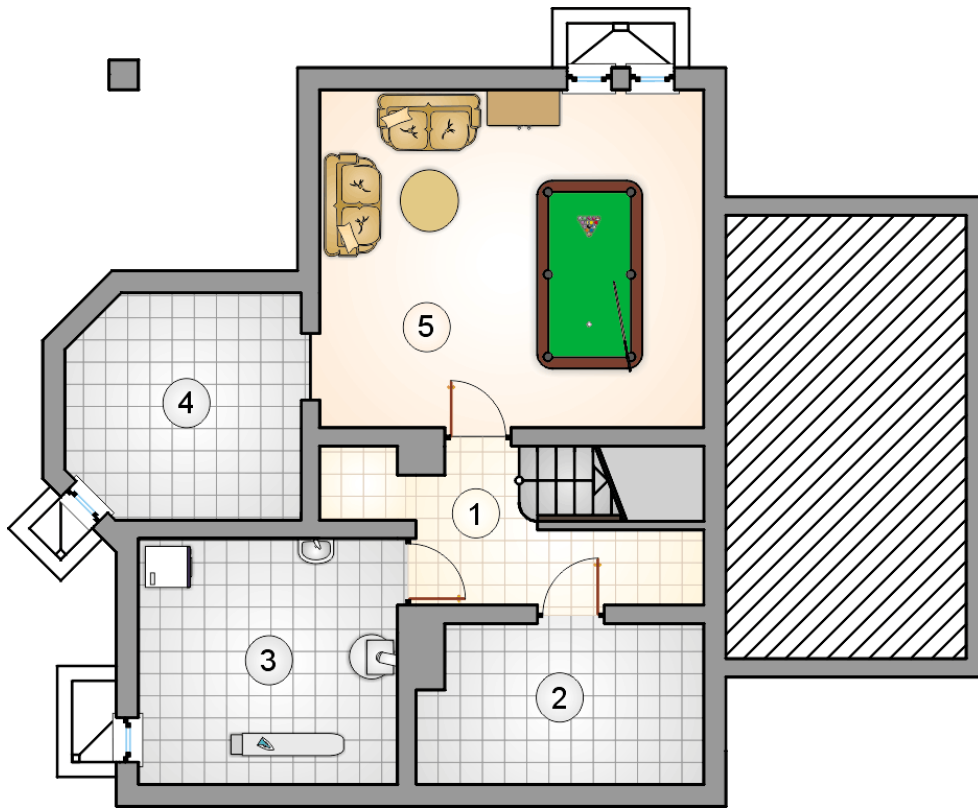




RZUT PODDASZA

[m²]

1	hall z komunikacją	6,65
2	pokój	13,55
3	pokój	13,55
4	pokój	10,40
5	łazienka	5,90
	razem	50,05



RZUT PIWNICY		[m ²]
1	łącznik	7,05
2	piwnica	8,10
3	kotłownia	11,65
4	piwnica	9,35
5	pomieszczenie rekreacyjne	23,85
razem		60,00