



Ametyst 99,80 m²

Mały dom parterowy z klasycznym dwuspadowym dachem i strychem, odkrytym tarasem z boku budynku

min. wymiary działki 21,03 x 17,78 m

pow. netto parteru	101,30 m ²
pow. całkowita	125,60 m ²
pow. zabudowy	125,60 m ²
kubatura brutto	592,90 m ³
wysokość budynku	6,45 m
kąt nachylenia dachu	31°
rodzaj stropu	lekki
pow. dachu	181,60 m ²

TECHNOLOGIA

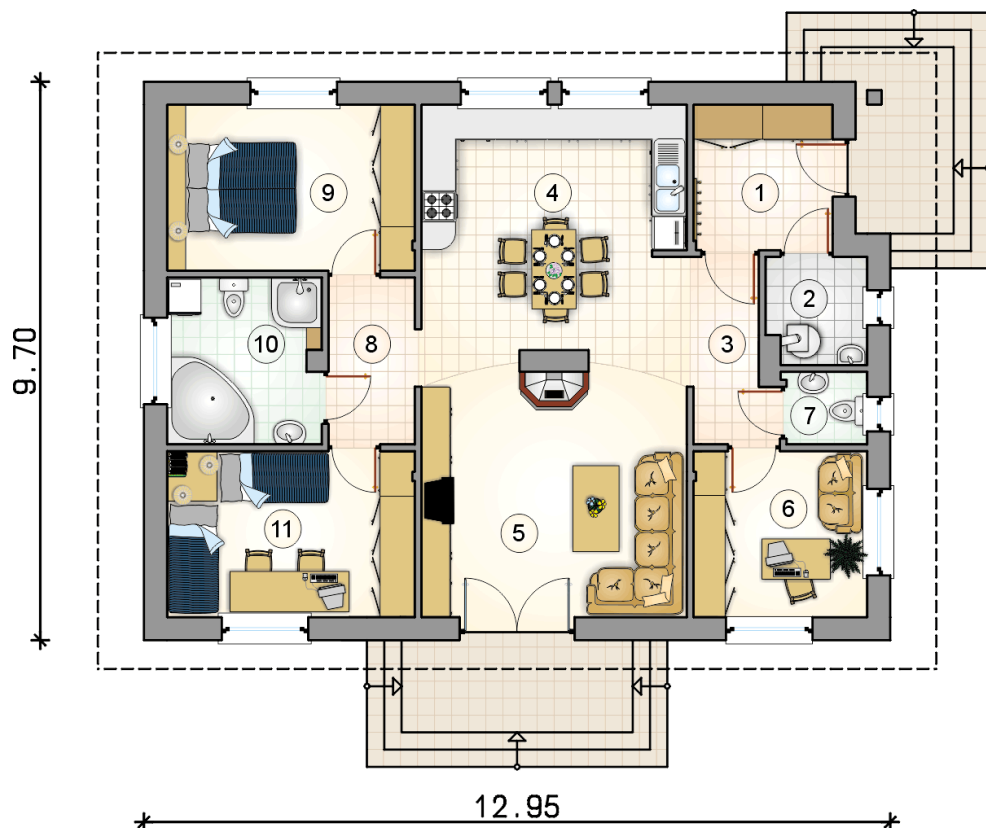
Technologia murowana: Pustak ceramiczny gr. 30 cm + ocieplenie w systemie Termo Organika. Pokrycie dachu dachówką cementową. Drzwi zewnętrzne marki Hörmann.

Do tego projektu możesz wprowadzić zmiany, na które wyrazimy bezpłatną zgodę. Więcej na www.studioatrium.pl

KOSZTY BUDOWY

stan surowy	192 260 zł
roboty wykończeniowe	175 957 zł
instalacje	80 883 zł
koszt budowy	449 100 zł

Podane ceny są szacunkowymi cenami netto. Zapytaj o zestawienie materiałów naszego konsultanta na www.studioatrium.pl



RZUT PARTERU [m²]

1	przedsiónek	5,95
2	kotłownia	3,10
3	komunikacja	4,10
4	kuchnia z jadalnią	20,60
5	pokój dzienny	19,65
6	pokój	8,50
7	w.c.	1,70
8	komunikacja	4,30
9	pokój	12,20
10	łazienka	7,50
11	pokój	12,20
	razem	99,80