

Anita

159,1 m²

Piętrowy dom z dwuspadowym dachem z przeznaczeniem na wąską działkę, z narożnym odkrytym tarasem

min. wymiary działki 15,2 x 23,2 m

pow. netto parteru	84,95 m ²
pow. całkowita	205,75 m ²
pow. zabudowy	109,45 m ²
kubatura brutto	713,00 m ³
wysokość budynku	8,37 m
kąt nachylenia dachu	30°
rodzaj stropu	gęstożebrowy
pow. dachu	157,50 m ²

TECHNOLOGIA

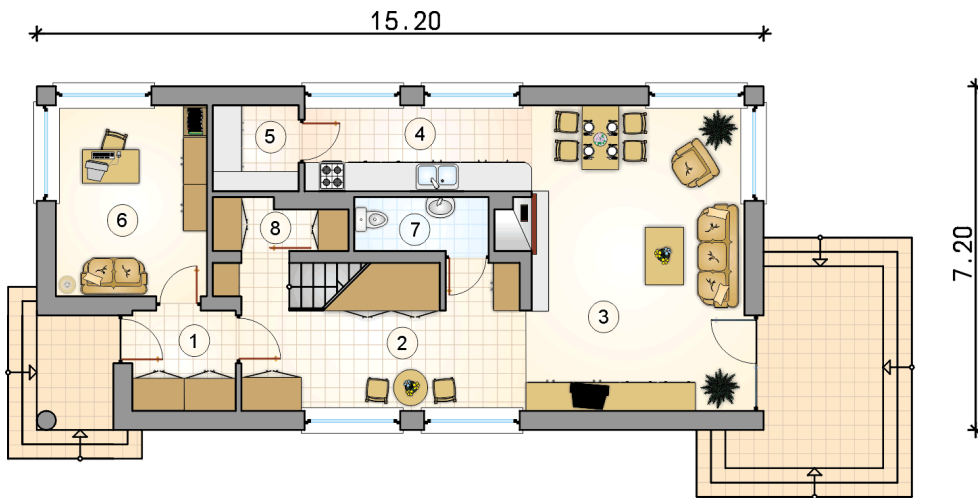
Technologia murywana: Pustak ceramiczny gr. 30 cm + ocieplenie w systemie Termo Organika. Pokrycie dachu dachówką cementową. Drzwi zewnętrzne marki Hörmann.

Do tego projektu możesz wprowadzić zmiany, na które wyrazimy bezpłatną zgodę. Więcej na www.studioatrium.pl

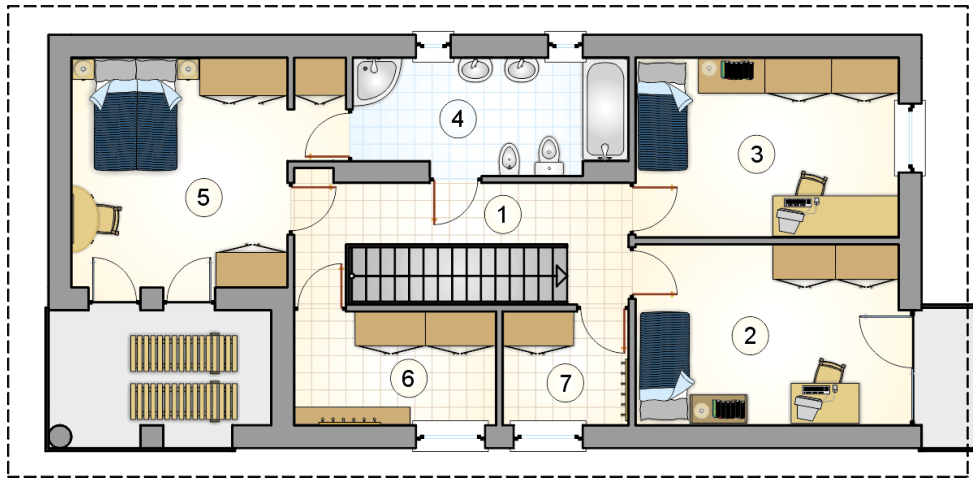
KOSZTY BUDOWY

stan surowy	299 339 zł
roboty wykończeniowe	287 669 zł
instalacje	128 943 zł
koszt budowy	715 950 zł

Podane ceny są szacunkowymi cenami netto. Zapytaj o zestawienie materiałów naszego konsultanta na www.studioatrium.pl



RZUT PARTERU		[m ²]
1	wiatrołap	4,55
2	przedpokój	17,50
3	pokój dzienny	30,25
4	kuchnia	8,10
5	kotłownia	3,25
6	pokój	12,65
7	w.c.	3,20
8	garderoba	2,80
razem		82,30



RZUT PIĘTRA

[m²]

1	komunikacja	10,60
2	pokój	14,45
3	pokój	14,35
4	łazienka	9,35
5	pokój	16,75
6	garderoba	6,95
7	garderoba	4,35
	razem	76,80