

# Anita

## 159,1 m<sup>2</sup>

Piętrowy dom z dwuspadowym dachem z przeznaczeniem na wąską działkę, z narożnym odkrytym tarasem

min. wymiary działki 15,2 x 23,2 m

pow. netto parteru	84,95 m <sup>2</sup>
pow. całkowita	205,75 m <sup>2</sup>
pow. zabudowy	109,45 m <sup>2</sup>
kubatura brutto	713,00 m <sup>3</sup>
wysokość budynku	8,37 m
kąt nachylenia dachu	30°
rodzaj stropu	gęstożebrowy
pow. dachu	157,50 m <sup>2</sup>

### TECHNOLOGIA

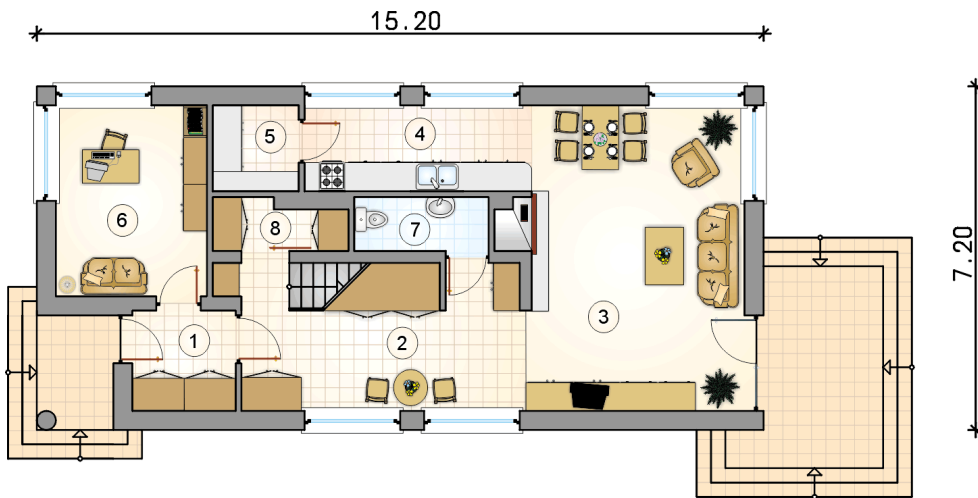
Technologia mурowana: Pustak ceramiczny gr. 30 cm + ocieplenie w systemie Termo Organika. Pokrycie dachu dachówką cementową. Drzwi zewnętrzne marki Hörmann.

Do tego projektu możesz wprowadzić zmiany, na które wyrazimy bezpłatną zgodę. Więcej na [www.studioatrium.pl](http://www.studioatrium.pl)

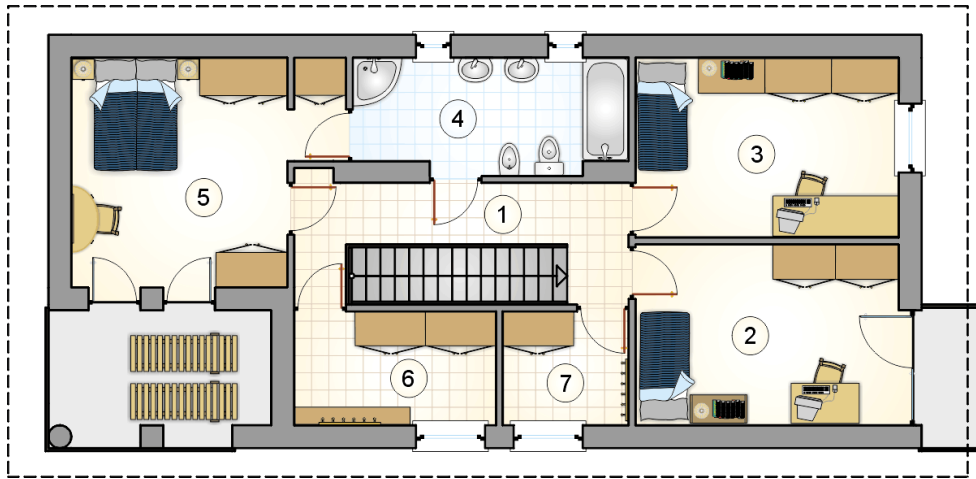
### KOSZTY BUDOWY

stan surowy	299 339 zł
roboty wykończeniowe	287 669 zł
instalacje	128 943 zł
koszt budowy	715 950 zł

Podane ceny są szacunkowymi cenami netto. Zapytaj o zestawienie materiałów naszego konsultanta na [www.studioatrium.pl](http://www.studioatrium.pl)



RZUT PARTERU		[m <sup>2</sup> ]
1	wiatrołap	4,55
2	przedpokój	17,50
3	pokój dzienny	30,25
4	kuchnia	8,10
5	kotłownia	3,25
6	pokój	12,65
7	w.c.	3,20
8	garderoba	2,80
<b>razem</b>		<b>82,30</b>



RZUT PIĘTRA

[m<sup>2</sup>]

1	komunikacja	10,60
2	pokój	14,45
3	pokój	14,35
4	łazienka	9,35
5	pokój	16,75
6	garderoba	6,95
7	garderoba	4,35
	<b>razem</b>	<b>76,80</b>