



# Anna

## 134,3 m<sup>2</sup>

plus garaż 19,55 m<sup>2</sup>

Parterowy dom z poddaszem użytkowym i garażem, z 4 sypialniami i narożnym tarasem w podcieniu

min. wymiary działki 23,35 x 19,3 m

pow. netto parteru	98,70 m <sup>2</sup>
pow. całkowita	248,15 m <sup>2</sup>
pow. zabudowy	124,15 m <sup>2</sup>
kubatura brutto	761,75 m <sup>3</sup>
wysokość budynku	8,14 m
kąt nachylenia dachu	40°
rodzaj stropu	gęstożebrowy
pow. dachu	214,00 m <sup>2</sup>



### TECHNOLOGIA

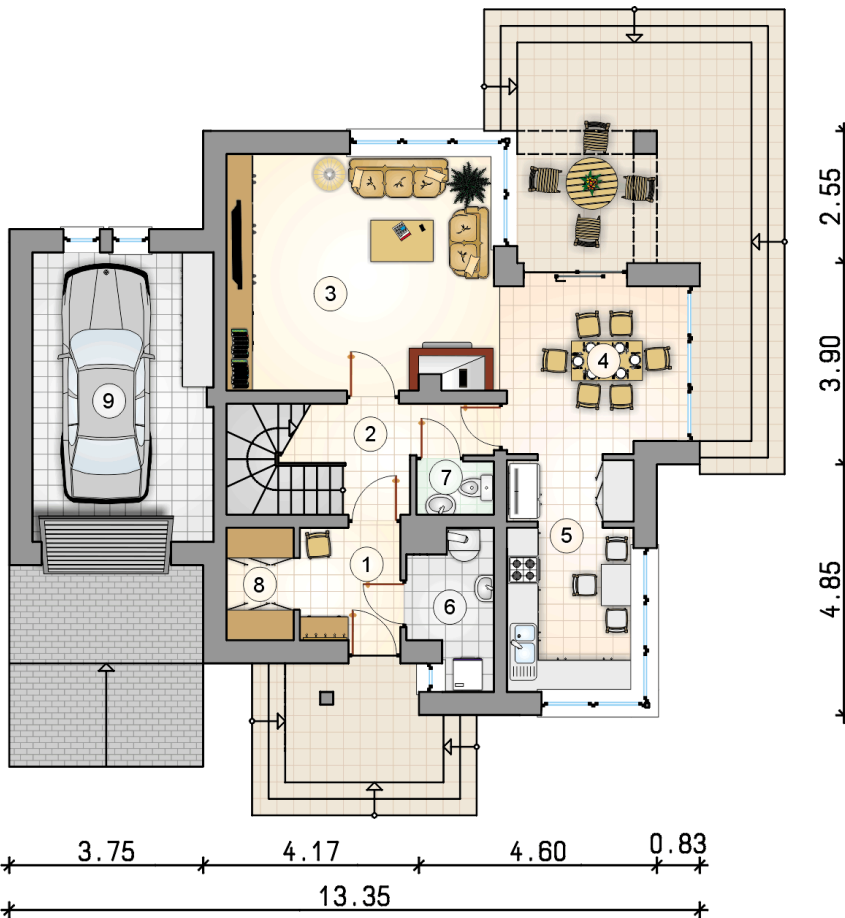
Technologia murowana: Pustak ceramiczny gr. 30 cm + ocieplenie w systemie Termo Organika. Pokrycie dachu dachówką cementową. Brama garażowa i drzwi zewnętrzne marki Hörmann.

Do tego projektu możesz wprowadzić zmiany, na które wyrazimy bezpłatną zgodę. Więcej na [www.studioatrium.pl](http://www.studioatrium.pl)

### KOSZTY BUDOWY

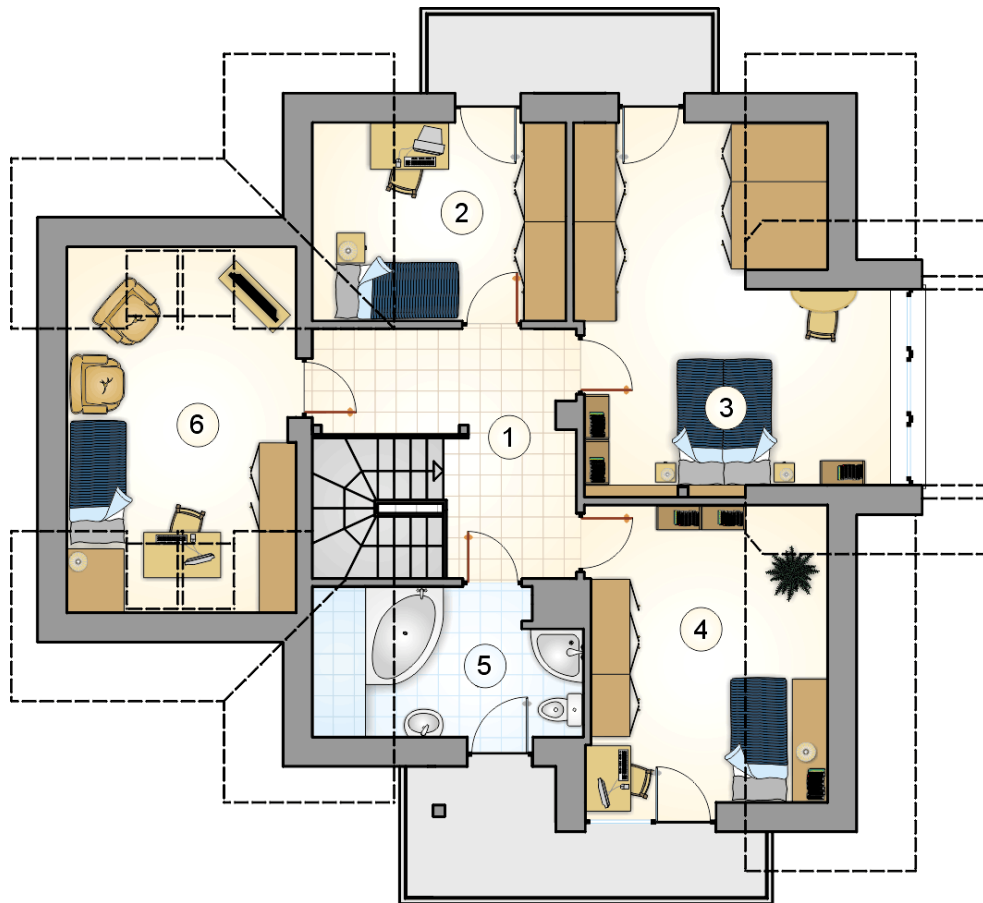
stan surowy	270 661 zł
roboty wykończeniowe	260 109 zł
instalacje	116 590 zł
koszt budowy	647 360 zł

Podane ceny są szacunkowymi cenami netto. Zapytaj o zestawienie materiałów naszego konsultanta na [www.studioatrium.pl](http://www.studioatrium.pl)



### RZUT PARTERU [m<sup>2</sup>]

1	przedsiónek	4,30
2	hall z komunikacją	6,10
3	pokój dzienny	23,75
4	jadalnia	10,80
5	kuchnia	10,90
6	kotłownia	4,25
7	w.c.	1,55
8	garderoba	2,90
	<b>razem</b>	<b>64,55</b>
9	garaż	19,55



RZUT PODDASZA

[m<sup>2</sup>]

1	hall z komunikacją	10,70
2	pokój	8,50
3	pokój	21,10
4	pokój	11,45
5	łazienka	6,40
6	pokój	11,60
	<b>razem</b>	<b>69,75</b>