



Anna

134,3 m²

plus garaż 19,55 m²

Parterowy dom z poddaszem użytkowym i garażem, z 4 sypialniami i narożnym tarasem w podcieniu

min. wymiary działki 23,35 x 19,3 m

pow. netto parteru	98,70 m ²
pow. całkowita	248,15 m ²
pow. zabudowy	124,15 m ²
kubatura brutto	761,75 m ³
wysokość budynku	8,14 m
kąt nachylenia dachu	40°
rodzaj stropu	gęstożebrowy
pow. dachu	214,00 m ²

ATRIUM



TECHNOLOGIA

Technologia murowana: Pustak ceramiczny gr. 30 cm + ocieplenie w systemie Termo Organika. Pokrycie dachu dachówką cementową. Brama garażowa i drzwi zewnętrzne marki Hörmann.

Do tego projektu możesz wprowadzić zmiany, na które wyrazimy bezpłatną zgodę. Więcej na www.studioatrium.pl

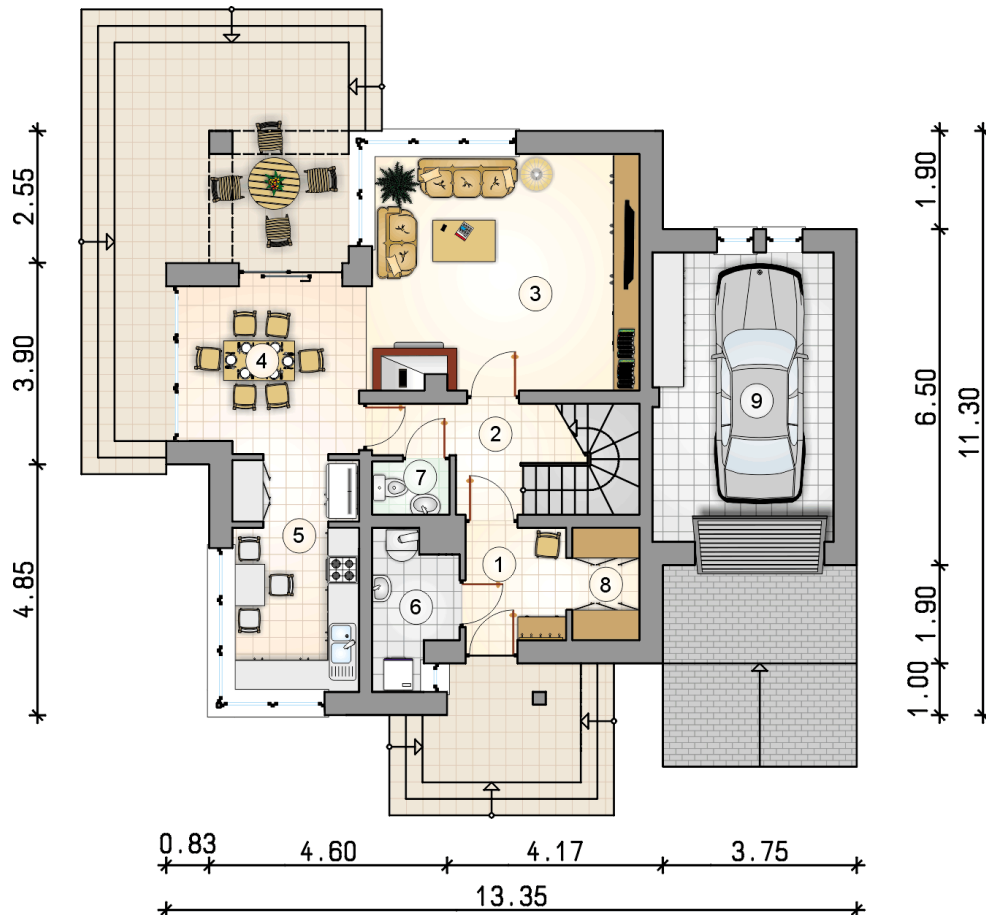
KOSZTY BUDOWY

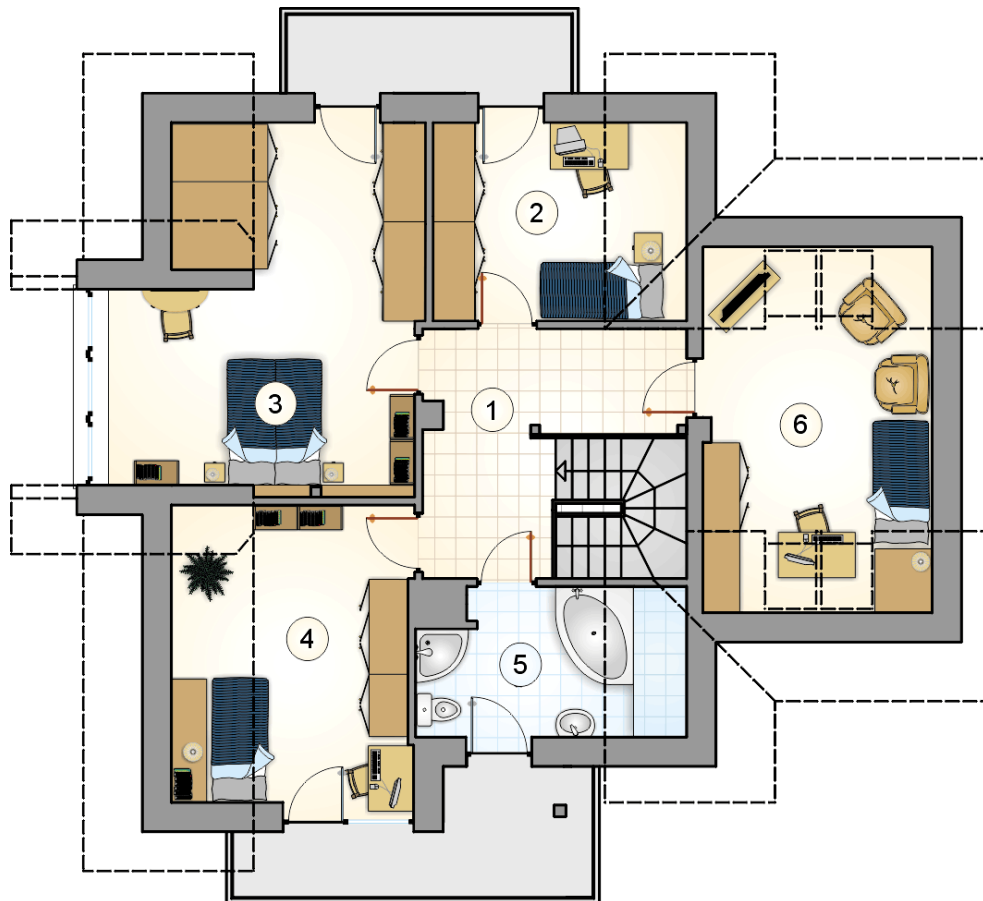
stan surowy	270 661 zł
roboty wykończeniowe	260 109 zł
instalacje	116 590 zł
koszt budowy	647 360 zł

Podane ceny są szacunkowymi cenami netto. Zapytaj o zestawienie materiałów naszego konsultanta na www.studioatrium.pl

RZUT PARTERU

	[m ²]
1 przedsionek	4,30
2 hall z komunikacją	6,10
3 pokój dzienny	23,75
4 jadalnia	10,80
5 kuchnia	10,90
6 kotłownia	4,25
7 w.c.	1,55
8 garderoba	2,90
razem	64,55
9 garaż	19,55





RZUT PODDASZA		[m ²]
1	hall z komunikacją	10,70
2	pokój	8,50
3	pokój	21,10
4	pokój	11,45
5	łazienka	6,40
6	pokój	11,60
	razem	69,75