



# Anna II

## 139,25 m<sup>2</sup>

plus garaż 19,40 m<sup>2</sup>

Dom jednorodzinny, z użytkowym poddaszem i garażem, z zadaszonym tarasem

min. wymiary działki 20,35 x 19,3 m

pow. netto parteru	98,20 m <sup>2</sup>
pow. całkowita	248,15 m <sup>2</sup>
pow. zabudowy	124,15 m <sup>2</sup>
kubatura brutto	761,65 m <sup>3</sup>
wysokość budynku	8,14 m
kąt nachylenia dachu	40°
rodzaj stropu	gęstożebrowy
pow. dachu	211,00 m <sup>2</sup>

### TECHNOLOGIA

Technologia murowana: Pustak ceramiczny gr. 30 cm + ocieplenie w systemie Termo Organika. Pokrycie dachu dachówką cementową. Brama garażowa i drzwi zewnętrzne marki Hörmann.

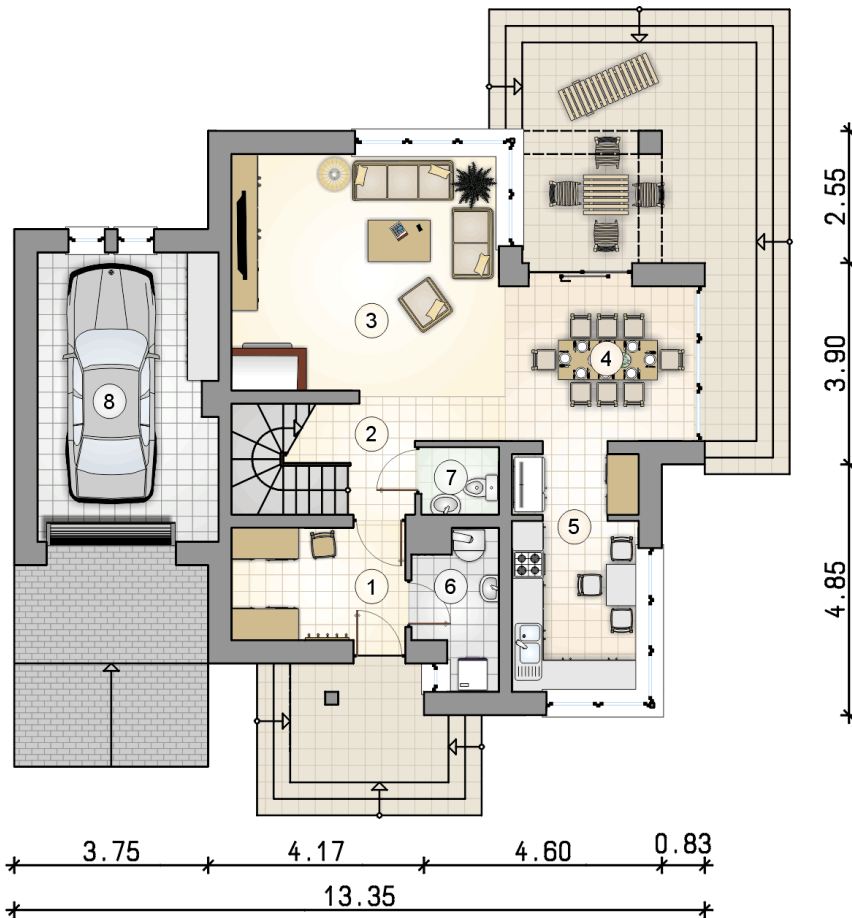
Do tego projektu możesz wprowadzić zmiany, na które wyrazimy bezpłatną zgodę. Więcej na [www.studioatrium.pl](http://www.studioatrium.pl)



### KOSZTY BUDOWY

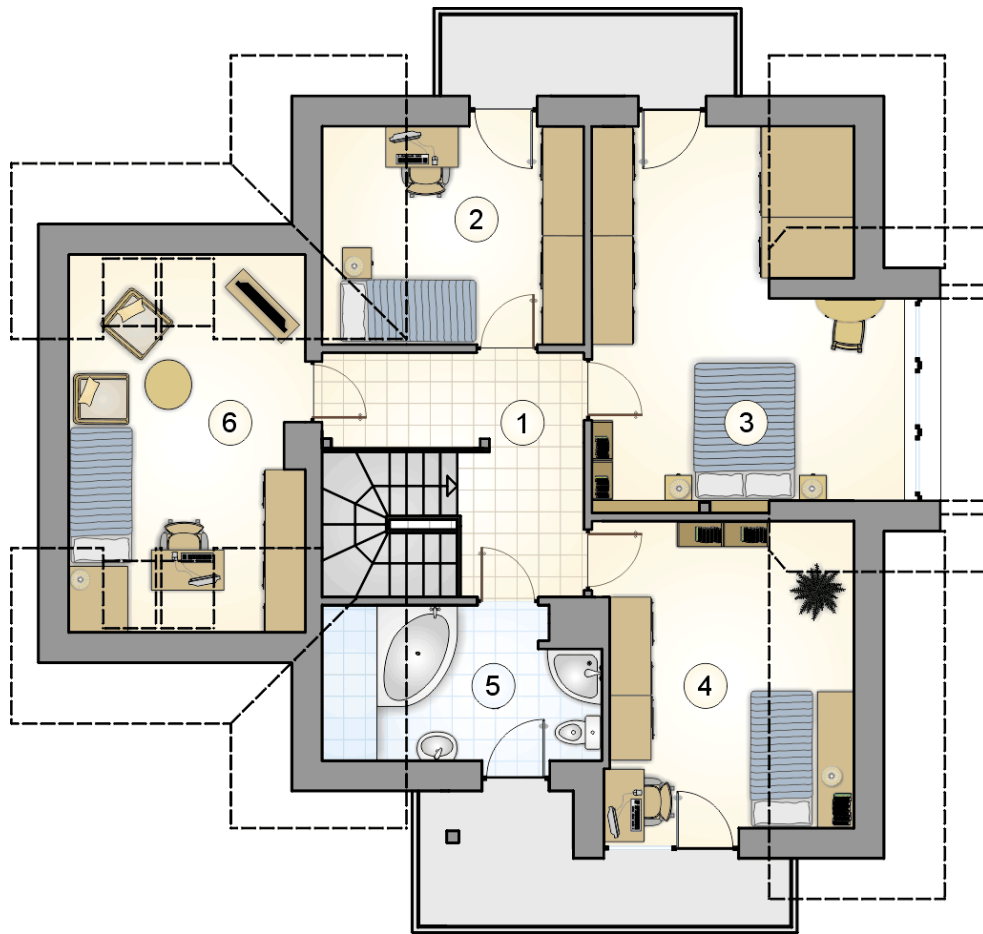
stan surowy	279 836 zł
roboty wykończeniowe	268 927 zł
instalacje	120 542 zł
koszt budowy	669 305 zł

Podane ceny są szacunkowymi cenami netto. Zapytaj o zestawienie materiałów naszego konsultanta na [www.studioatrium.pl](http://www.studioatrium.pl)



### RZUT PARTERU [m<sup>2</sup>]

1	przedsiónek	7,30
2	hall z komunikacją	5,75
3	pokój dzienny	25,90
4	jadalnia	10,75
5	kuchnia	11,30
6	kotłownia	4,25
7	w.c.	2,00
<b>razem</b>		<b>67,25</b>
8	garaż	19,40



RZUT PODDASZA		[m <sup>2</sup> ]
1	hall z komunikacją	11,85
2	pokój	9,10
3	pokój	21,55
4	pokój	11,65
5	łazienka	6,40
6	pokój	11,45
	<b>razem</b>	<b>72,00</b>