



Anna II

139,25 m²

plus garaż 19,40 m²

Dom jednorodzinny, z użytkowym poddaszem i garażem, z zadaszonym tarasem

min. wymiary działki 20,35 x 19,3 m

pow. netto parteru	98,20 m ²
pow. całkowita	248,15 m ²
pow. zabudowy	124,15 m ²
kubatura brutto	761,65 m ³
wysokość budynku	8,14 m
kąt nachylenia dachu	40°
rodzaj stropu	gęstożebrowy
pow. dachu	211,00 m ²

TECHNOLOGIA

Technologia murowana: Pustak ceramiczny gr. 30 cm + ocieplenie w systemie Termo Organika. Pokrycie dachu dachówką cementową. Brama garażowa i drzwi zewnętrzne marki Hörmann.

Do tego projektu możesz wprowadzić zmiany, na które wyrazimy bezpłatną zgodę. Więcej na www.studioatrium.pl

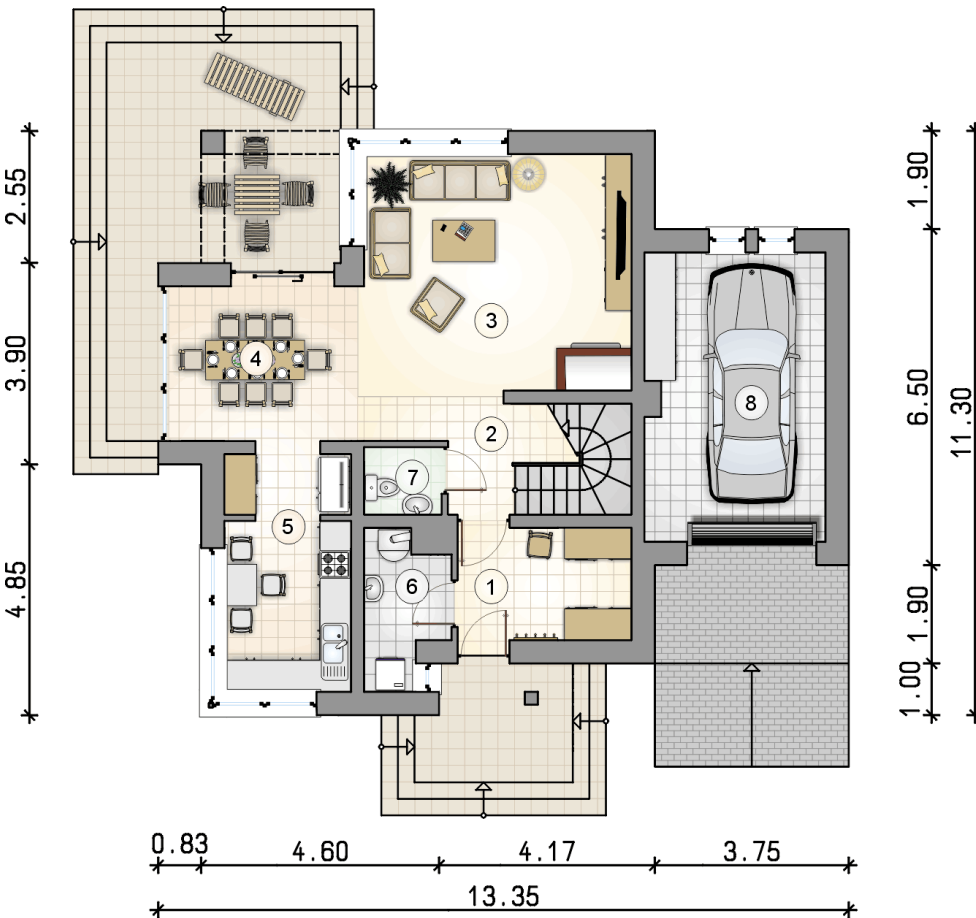
KOSZTY BUDOWY

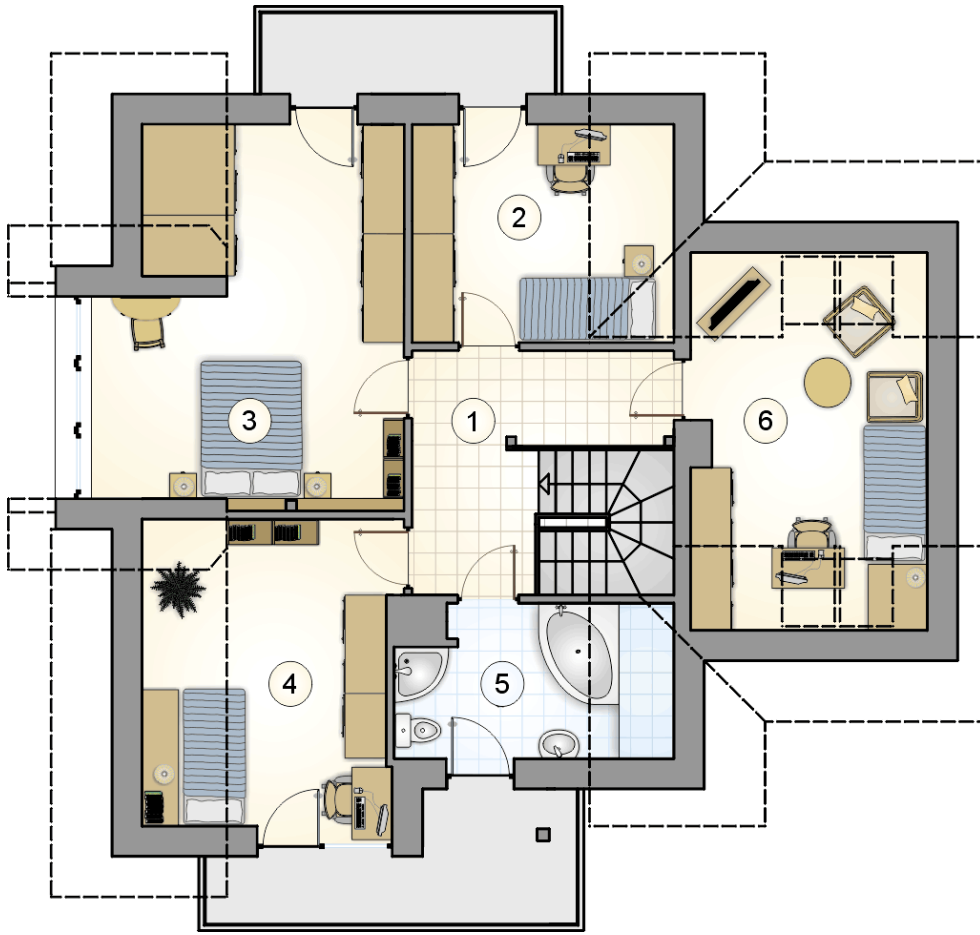
stan surowy	279 836 zł
roboty wykończeniowe	268 927 zł
instalacje	120 542 zł
koszt budowy	669 305 zł

Podane ceny są szacunkowymi cenami netto. Zapytaj o zestawienie materiałów naszego konsultanta na www.studioatrium.pl

RZUT PARTERU

	[m ²]
1 przedsiónek	7,30
2 hall z komunikacją	5,75
3 pokój dzienny	25,90
4 jadalnia	10,75
5 kuchnia	11,30
6 kotłownia	4,25
7 w.c.	2,00
razem	67,25
8 garaż	19,40





RZUT PODDASZA

[m²]

1	hall z komunikacją	11,85
2	pokój	9,10
3	pokój	21,55
4	pokój	11,65
5	łazienka	6,40
6	pokój	11,45
	razem	72,00