



# Aramis

## 166,1 m<sup>2</sup>

plus piwnica 76,00 m<sup>2</sup>  
plus garaż 19,65 m<sup>2</sup>

Elegancki, piętrowy dom w nowoczesnej bryle z wydzielonym lokalem użytkowym i przestronnymi wnętrzami, podpiwniczony

min. wymiary działki 20,68 x 23,81 m

pow. netto parteru	95,90 m <sup>2</sup>
pow. całkowita	342,85 m <sup>2</sup>
pow. zabudowy	123,40 m <sup>2</sup>
kubatura brutto	1 161,00 m <sup>3</sup>
wysokość budynku	10,13 m
kąt nachylenia dachu	24°
rodzaj stropu	gęstożebrowy
pow. dachu	142,00 m <sup>2</sup>

### TECHNOLOGIA

Pustak ceramiczny gr. 44 cm. Pokrycie dachu dachówką cementową. Brama garażowa i drzwi zewnętrzne marki Hörmann.

Do tego projektu możesz wprowadzić zmiany, na które wyrazimy bezpłatną zgodę. Więcej na [www.studioatrium.pl](http://www.studioatrium.pl)

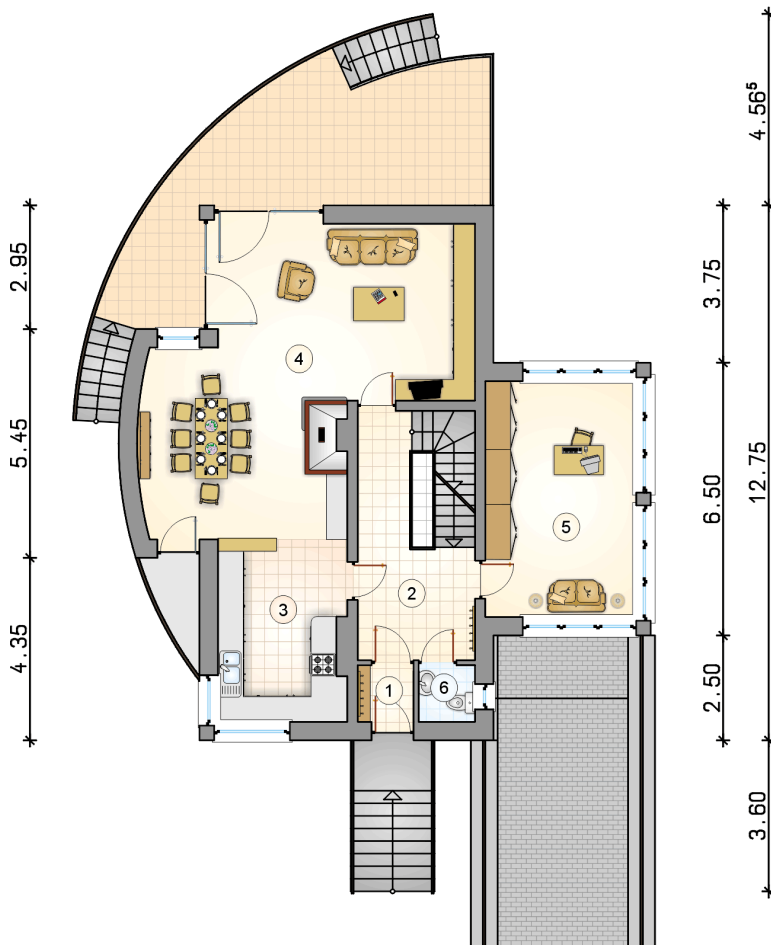
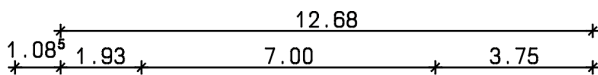
### KOSZTY BUDOWY

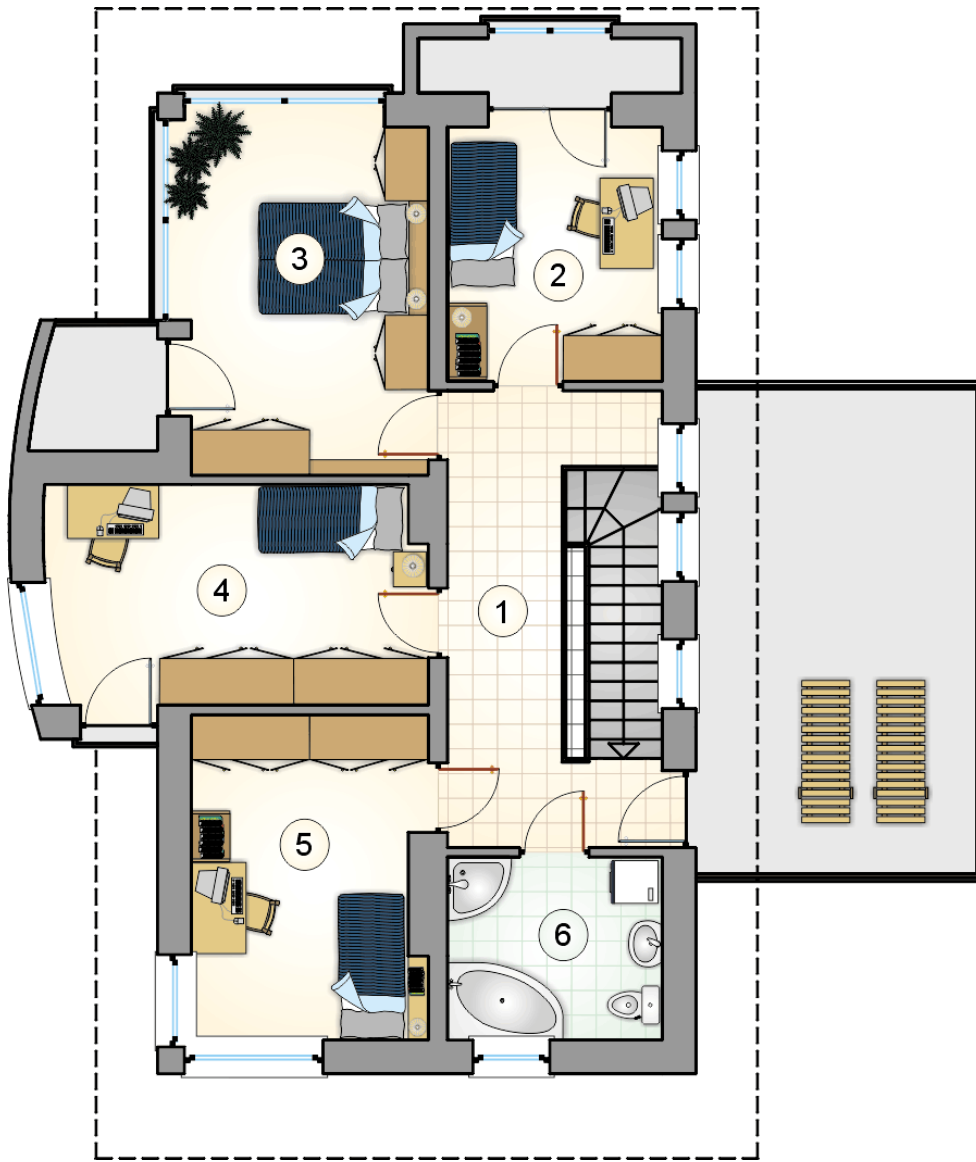
stan surowy	431 142 zł
roboty wykończeniowe	363 803 zł
instalacje	162 935 zł
koszt budowy	957 880 zł

Podane ceny są szacunkowymi cenami netto. Zapytaj o zestawienie materiałów naszego konsultanta na [www.studioatrium.pl](http://www.studioatrium.pl)

### RZUT PARTERU [m<sup>2</sup>]

1	wiatrołap	1,80
2	hall z komunikacją	15,60
3	kuchnia	12,70
4	pokój dzienny z jadalnią	44,10
5	gabinet	19,65
6	w.c.	1,80
	<b>razem</b>	<b>95,65</b>

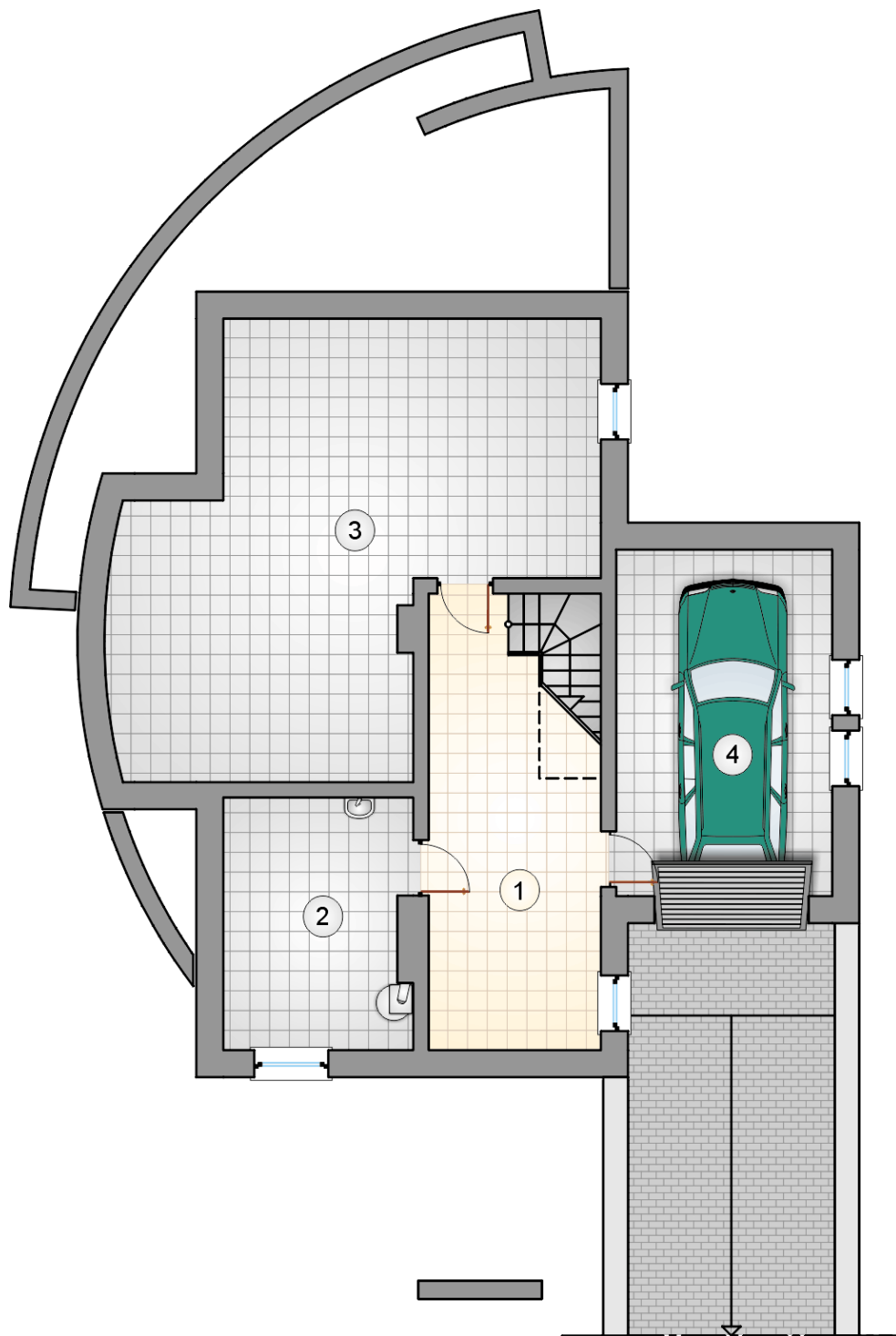




RZUT PIĘTRA

[m<sup>2</sup>]

1	hall z komunikacją	14,00
2	pokój	9,25
3	pokój	13,95
4	pokój	13,95
5	pokój	12,65
6	łazienka	6,65
	<b>razem</b>	<b>70,45</b>



RZUT PIWNICY		[m <sup>2</sup> ]
1	komunikacja	19,65
2	kotłownia	12,25
3	pomieszczenie piwniczne	44,10
	<b>razem</b>	<b>76,00</b>
4	garaż	19,65