



Aramis

166,1 m²

plus piwnica 76,00 m²
plus garaż 19,65 m²

Elegancki, piętrowy dom w nowoczesnej bryle z wydzielonym lokalem użytkowym i przestronnymi wnętrzami, podpiwniczony

min. wymiary działki 20,68 x 23,81 m

pow. netto parteru	95,90 m ²
pow. całkowita	342,85 m ²
pow. zabudowy	123,40 m ²
kubatura brutto	1 161,00 m ³
wysokość budynku	10,13 m
kąt nachylenia dachu	24°
rodzaj stropu	gęstożebrowy
pow. dachu	142,00 m ²

TECHNOLOGIA

Pustak ceramiczny gr. 44 cm. Pokrycie dachu dachówką cementową. Brama garażowa i drzwi zewnętrzne marki Hörmann.

Do tego projektu możesz wprowadzić zmiany, na które wyrazimy bezpłatną zgodę. Więcej na www.studioatrium.pl

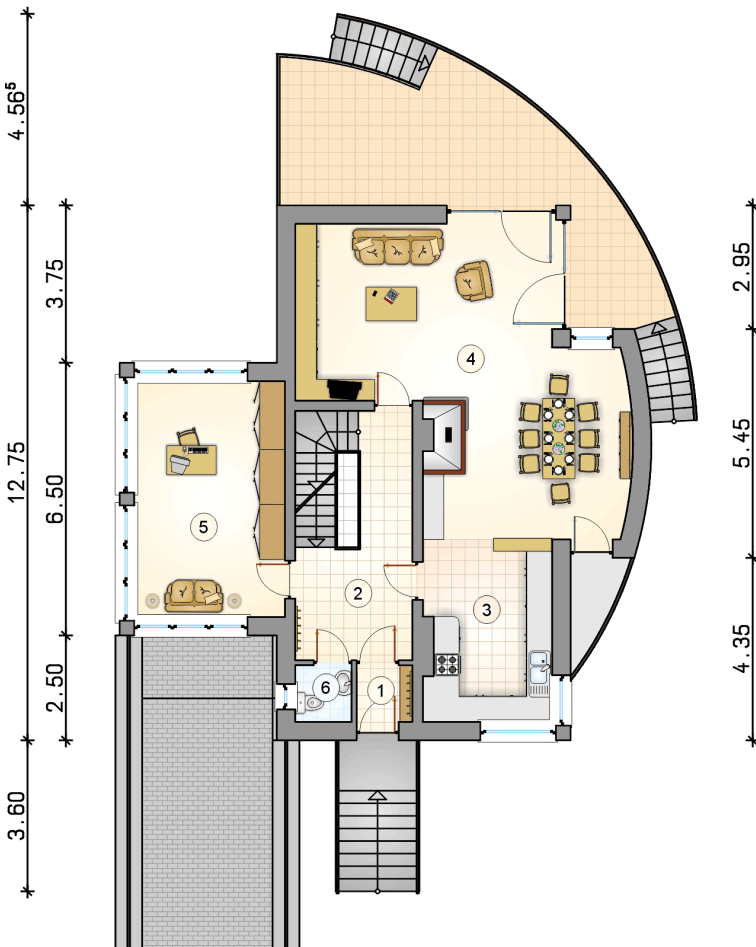
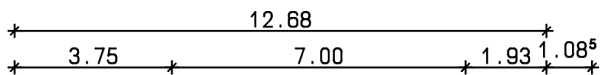
KOSZTY BUDOWY

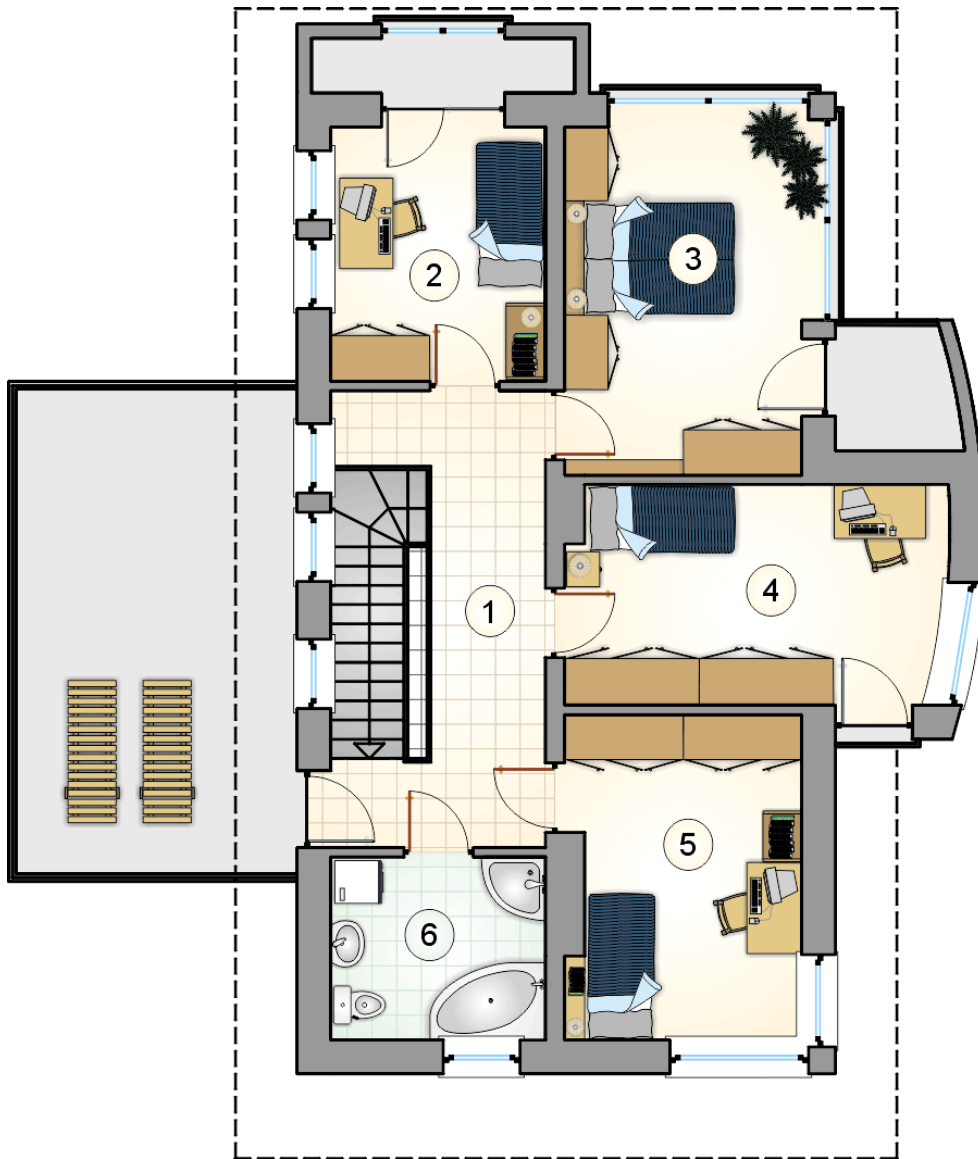
stan surowy	431 142 zł
roboty wykończeniowe	363 803 zł
instalacje	162 935 zł
koszt budowy	957 880 zł

Podane ceny są szacunkowymi cenami netto. Zapytaj o zestawienie materiałów naszego konsultanta na www.studioatrium.pl

RZUT PARTERU [m²]

1	wiatrołap	1,80
2	hall z komunikacją	15,60
3	kuchnia	12,70
4	pokój dzienny z jadalnią	44,10
5	gabinet	19,65
6	w.c.	1,80
	razem	95,65

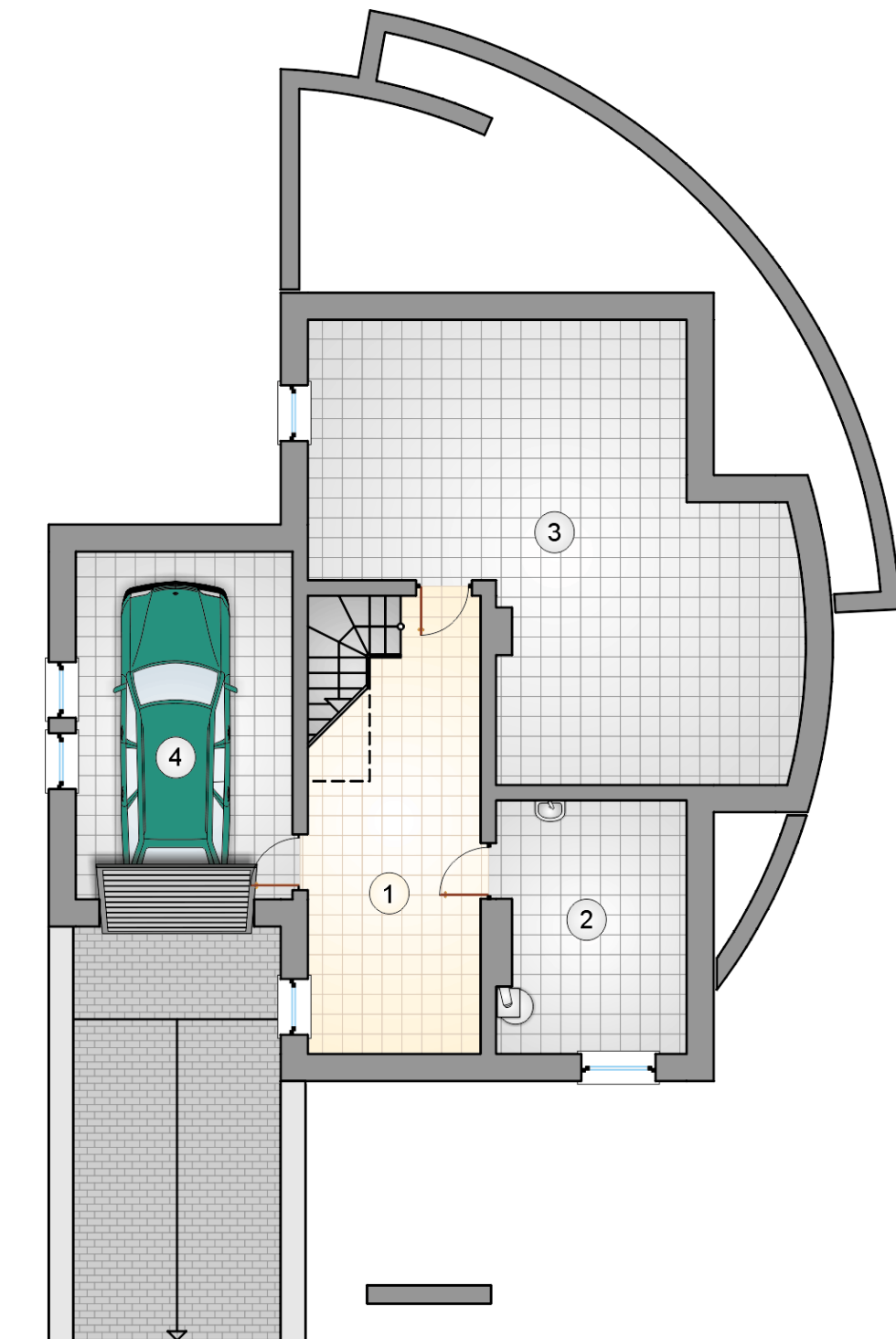




RZUT PIĘTRA

[m²]

1	hall z komunikacją	14,00
2	pokój	9,25
3	pokój	13,95
4	pokój	13,95
5	pokój	12,65
6	łazienka	6,65
	razem	70,45



RZUT PIWNICY		[m ²]
1	komunikacja	19,65
2	kotłownia	12,25
3	pomieszczenie piwniczne	44,10
	razem	76,00
4	garaż	19,65