



Argo 106 m²

plus garaż 19,05 m²

Dom parterowy z poddaszem użytkowym i garażem, z niezadaszonym tarasem

min. wymiary działki 18,96 x 18,74 m

pow. netto parteru	87,70 m ²
pow. całkowita	189,80 m ²
pow. zabudowy	119,25 m ²
kubatura brutto	650,40 m ³
wysokość budynku	9,08 m
kąt nachylenia dachu	45°
rodzaj stropu	gęstożebrowy
pow. dachu	137,70 m ²

TECHNOLOGIA

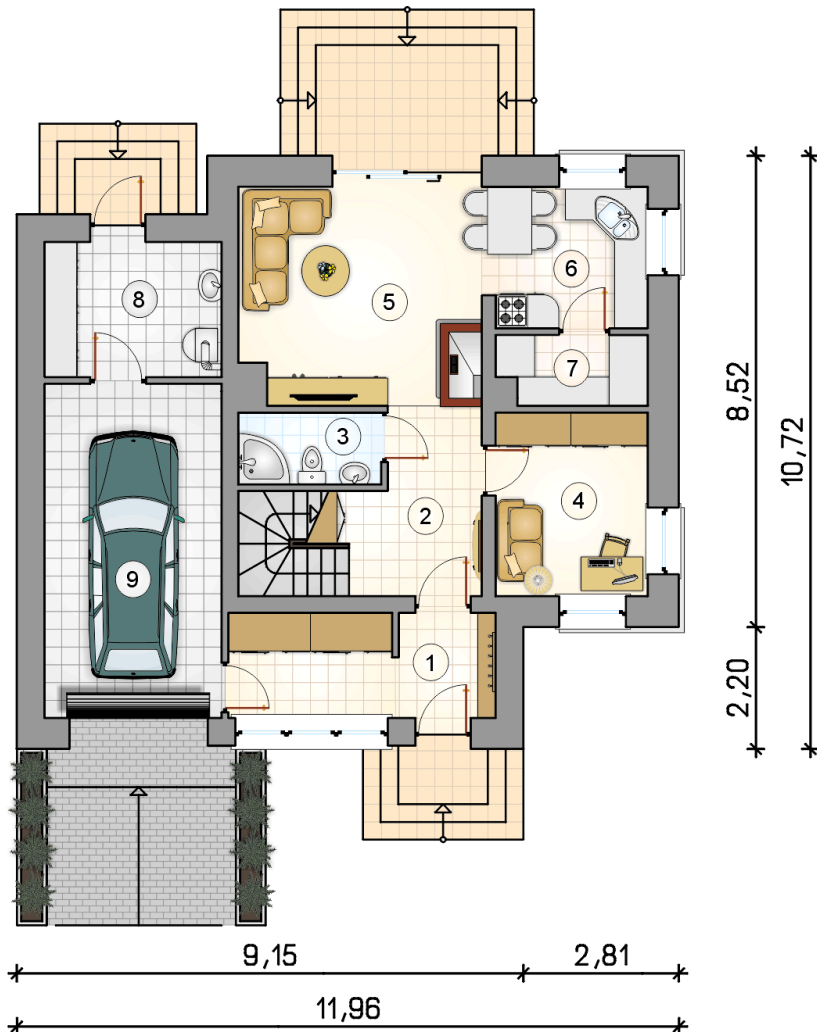
Technologia murowana: Pustak ceramiczny gr. 30 cm + ocieplenie w systemie Termo Organika. Pokrycie dachu dachówką cementową. Brama garażowa i drzwi zewnętrzne marki Hörmann.

Do tego projektu możesz wprowadzić zmiany, na które wyrazimy bezpłatną zgodę. Więcej na www.studioatrium.pl

KOSZTY BUDOWY

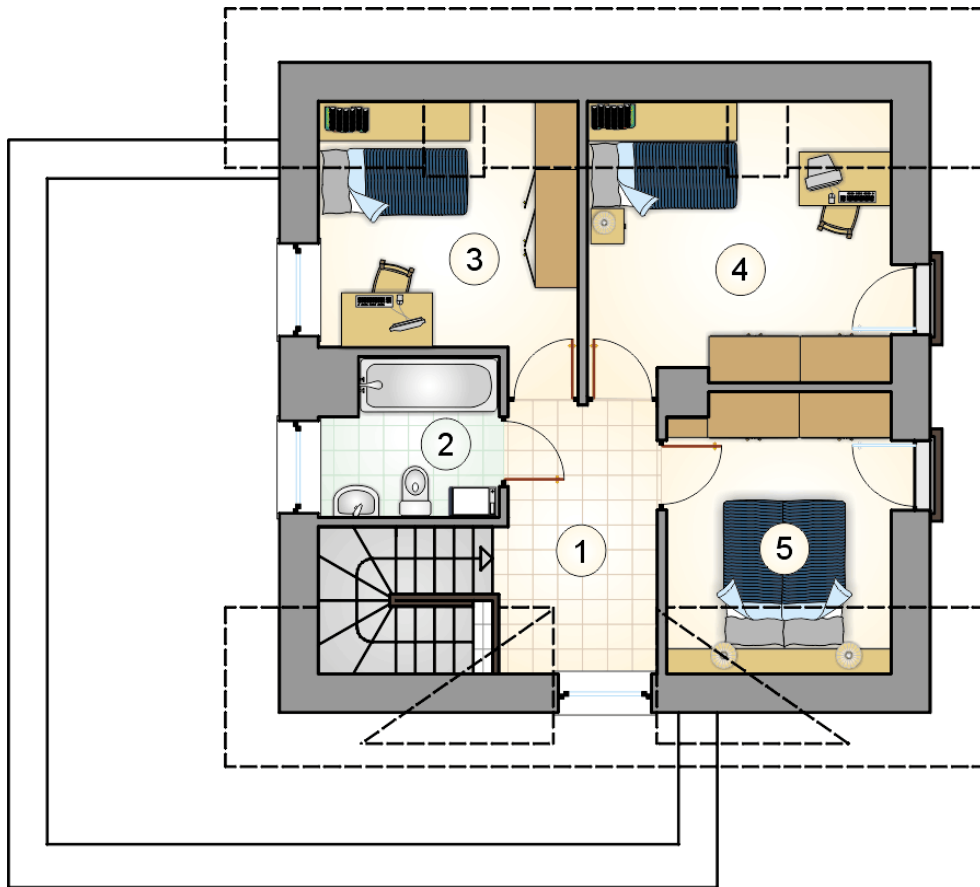
stan surowy	216 956 zł
roboty wykończeniowe	208 498 zł
instalacje	93 456 zł
koszt budowy	518 910 zł

Podane ceny są szacunkowymi cenami netto. Zapytaj o zestawienie materiałów naszego konsultanta na www.studioatrium.pl



RZUT PARTERU [m²]

1	przedsiónek	8,85
2	hall z komunikacją	9,65
3	łazienka	3,25
4	pokój	8,95
5	pokój dzienny	16,75
6	kuchnia	7,40
7	spiżarnia	3,20
8	kotłownia	7,65
9	garaż	19,05
	razem	65,70



RZUT PODDASZA		[m ²]
1	hall z komunikacją	8,10
2	pokój	8,20
3	pokój	11,15
4	pokój	8,55
5	łazienka	4,30
	razem	40,30