



# Argo

## 106 m<sup>2</sup>

plus garaż 19,05 m<sup>2</sup>

Dom parterowy z poddaszem użytkowym i garażem, z niezadaszonym tarasem

min. wymiary działki 18,96 x 18,74 m

pow. netto parteru	87,70 m <sup>2</sup>
pow. całkowita	189,80 m <sup>2</sup>
pow. zabudowy	119,25 m <sup>2</sup>
kubatura brutto	650,40 m <sup>3</sup>
wysokość budynku	9,08 m
kąt nachylenia dachu	45°
rodzaj stropu	gęstożebrowy
pow. dachu	137,70 m <sup>2</sup>

### TECHNOLOGIA

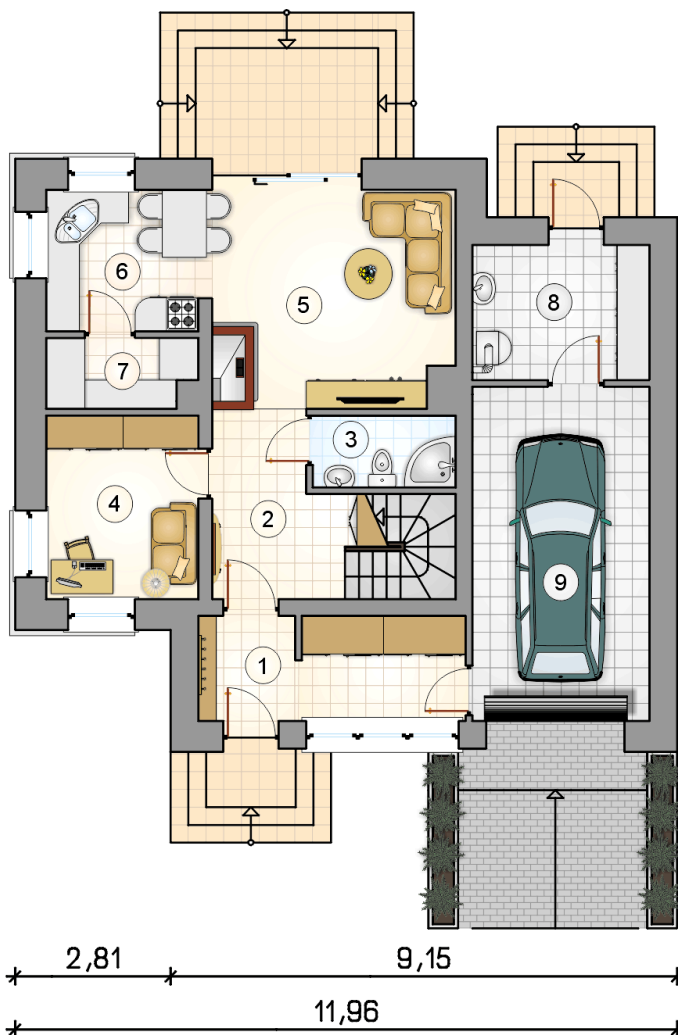
Technologia murowana: Pustak ceramiczny gr. 30 cm + ocieplenie w systemie Termo Organika. Pokrycie dachu dachówką cementową. Brama garażowa i drzwi zewnętrzne marki Hörmann.

Do tego projektu możesz wprowadzić zmiany, na które wyrazimy bezpłatną zgodę. Więcej na [www.studioatrium.pl](http://www.studioatrium.pl)

### KOSZTY BUDOWY

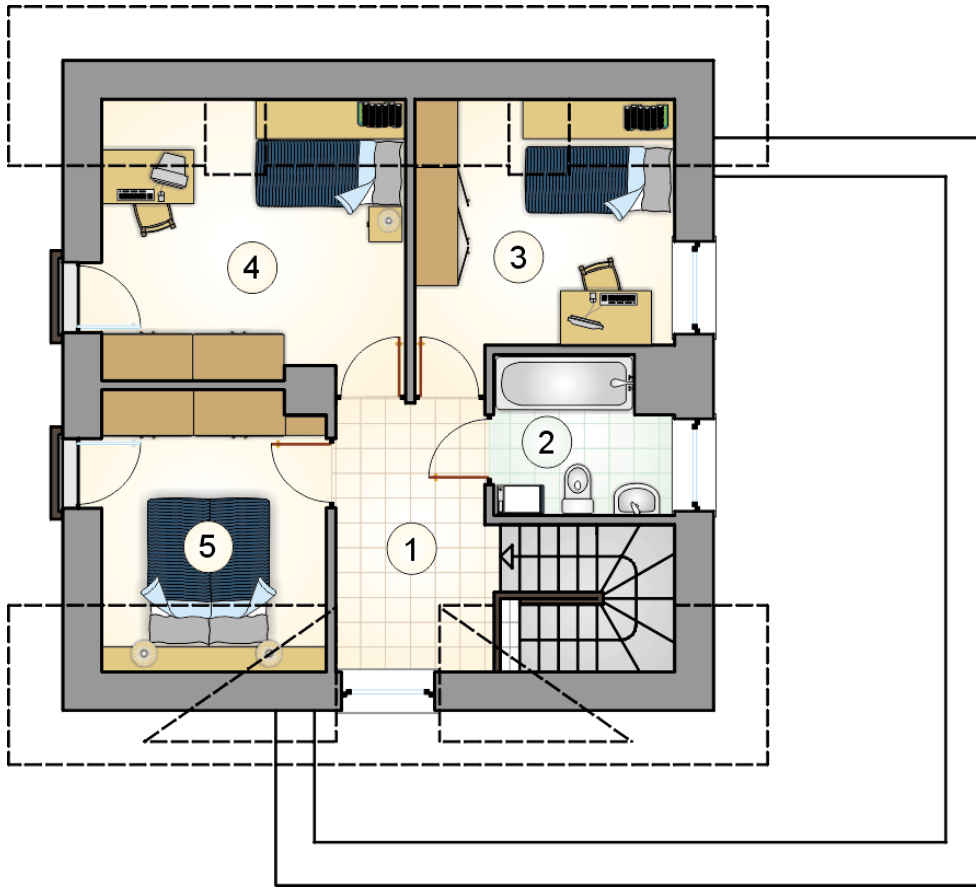
stan surowy	216 956 zł
roboty wykończeniowe	208 498 zł
instalacje	93 456 zł
koszt budowy	518 910 zł

Podane ceny są szacunkowymi cenami netto. Zapytaj o zestawienie materiałów naszego konsultanta na [www.studioatrium.pl](http://www.studioatrium.pl)



### RZUT PARTERU [m<sup>2</sup>]

1	przedsiónek	8,85
2	hall z komunikacją	9,65
3	łazienka	3,25
4	pokój	8,95
5	pokój dzienny	16,75
6	kuchnia	7,40
7	spiżarnia	3,20
8	kotłownia	7,65
	<b>razem</b>	<b>65,70</b>
9	garaż	19,05



RZUT PODDASZA

[m<sup>2</sup>]

1	hall z komunikacją	8,10
2	pokój	8,20
3	pokój	11,15
4	pokój	8,55
5	łazienka	4,30
	<b>razem</b>	<b>40,30</b>