

Argo II 98,4 m²

Niewielki dom parterowy z poddaszem użytkowym, idealny na wąską działkę

min. wymiary działki 16,52 x 18,72 m

pow. netto parteru	60,90 m ²
pow. całkowita	156,75 m ²
pow. zabudowy	86,15 m ²
kubatura brutto	533,90 m ³
wysokość budynku	9,08 m
kąt nachylenia dachu	45°
rodzaj stropu	gęstożebrowy
pow. dachu	137,70 m ²

TECHNOLOGIA

Technologia murowana: Pustak ceramiczny gr. 30 cm + ocieplenie w systemie Termo Organika. Pokrycie dachu dachówką cementową. Drzwi zewnętrzne marki Hörmann.

Do tego projektu możesz wprowadzić zmiany, na które wyrazimy bezpłatną zgodę. Więcej na www.studioatrium.pl

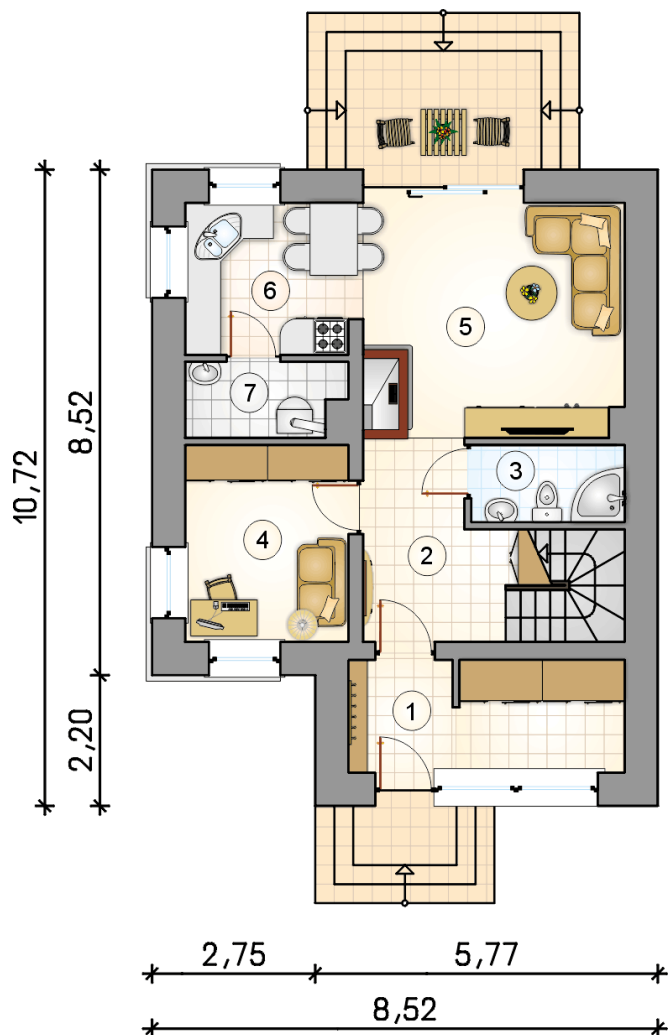
KOSZTY BUDOWY

stan surowy	185 135 zł
roboty wykończeniowe	177 917 zł
instalacje	79 748 zł
koszt budowy	442 800 zł

Podane ceny są szacunkowymi cenami netto. Zapytaj o zestawienie materiałów naszego konsultanta na www.studioatrium.pl

RZUT PARTERU

1	przedsiónek	8,50
2	hall z komunikacją	9,65
3	łazienka	3,25
4	pokój	8,95
5	pokój dzienny	17,05
6	kuchnia	7,40
7	kotłownia	3,15
	razem	57,95

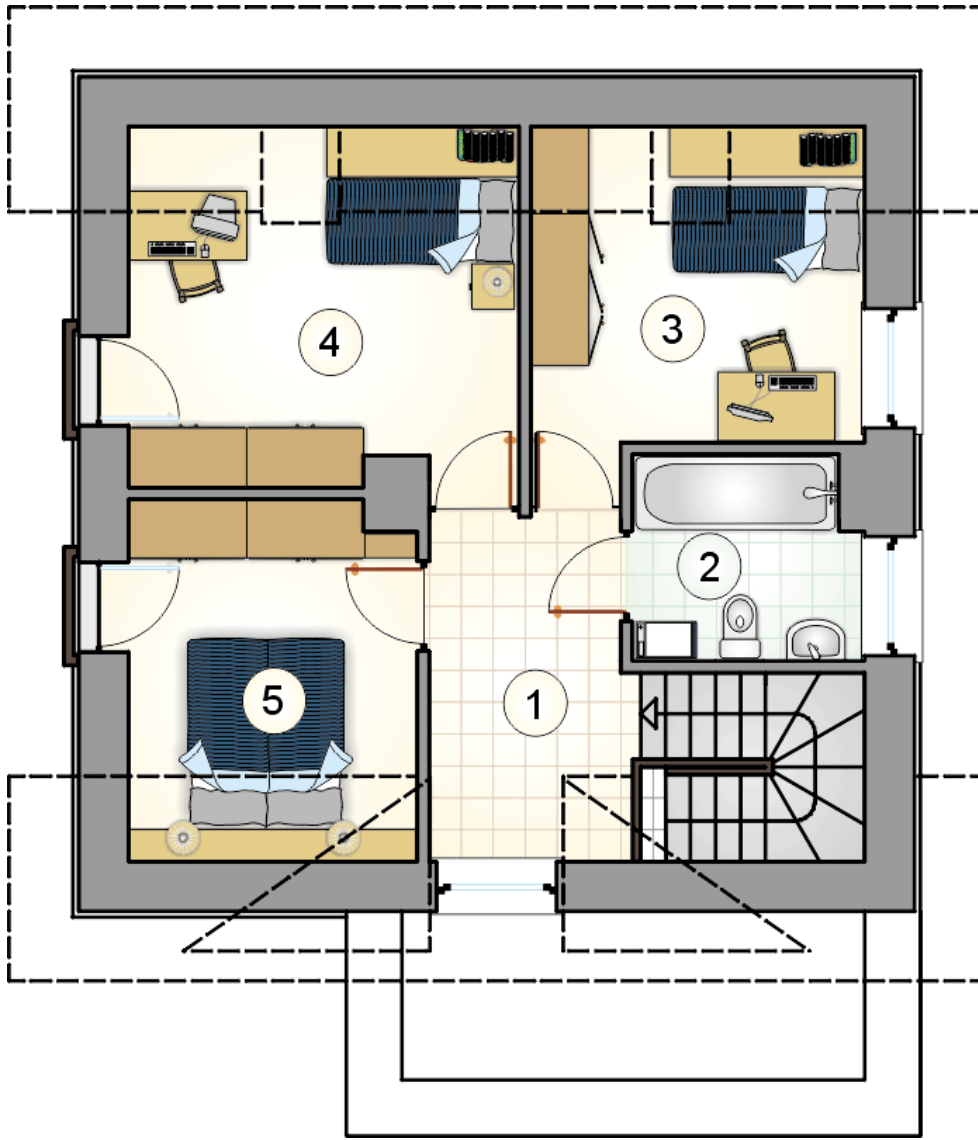


30
LAT

ATRIUM
STUDIO | PROJEKTY DOMÓW

telefon konsultanta
33 822 94 96

więcej projektów i informacji na
www.studioatrium.pl



RZUT PODDASZA

[m²]

1	hall z komunikacją	8,15
2	pokój	8,20
3	pokój	11,05
4	pokój	8,55
5	łazienka	4,50
	razem	40,45