

# Argo II 98,4 m<sup>2</sup>

Niewielki dom parterowy z poddaszem użytkowym, idealny na wąską działkę

min. wymiary działki 16,52 x 18,72 m

pow. netto parteru	60,90 m <sup>2</sup>
pow. całkowita	156,75 m <sup>2</sup>
pow. zabudowy	86,15 m <sup>2</sup>
kubatura brutto	533,90 m <sup>3</sup>
wysokość budynku	9,08 m
kąt nachylenia dachu	45°
rodzaj stropu	gęstożebrowy
pow. dachu	137,70 m <sup>2</sup>

## TECHNOLOGIA

Technologia murowana: Pustak ceramiczny gr. 30 cm + ocieplenie w systemie Termo Organika. Pokrycie dachu dachówką cementową. Drzwi zewnętrzne marki Hörmann.

Do tego projektu możesz wprowadzić zmiany, na które wyrazimy bezpłatną zgodę. Więcej na [www.studioatrium.pl](http://www.studioatrium.pl)

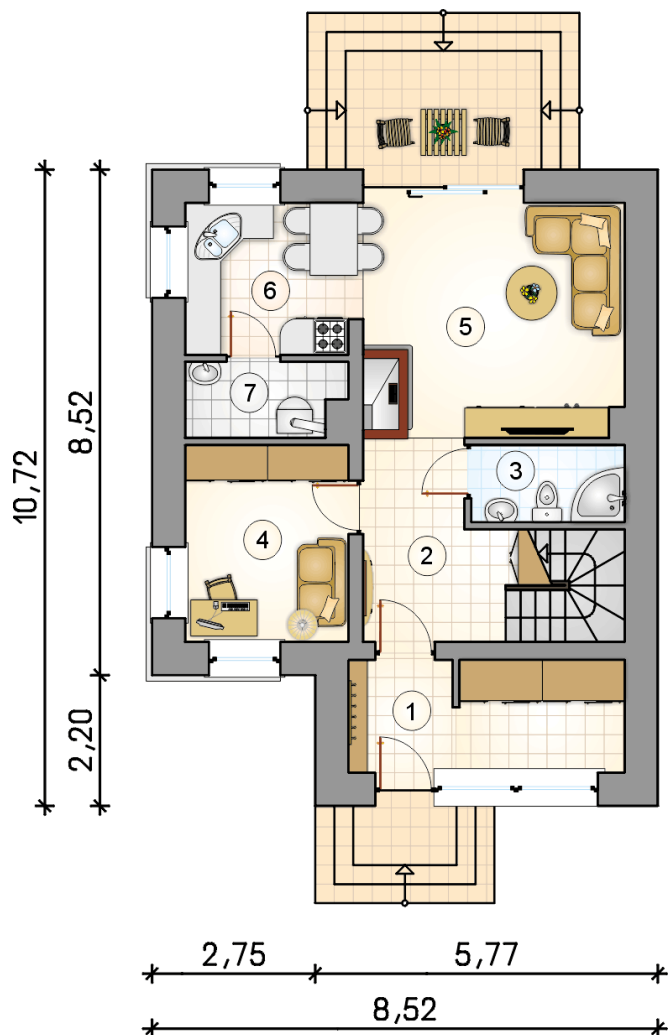
## KOSZTY BUDOWY

stan surowy	185 135 zł
roboty wykończeniowe	177 917 zł
instalacje	79 748 zł
koszt budowy	442 800 zł

Podane ceny są szacunkowymi cenami netto. Zapytaj o zestawienie materiałów naszego konsultanta na [www.studioatrium.pl](http://www.studioatrium.pl)

## RZUT PARTERU

1	przedsiónek	8,50
2	hall z komunikacją	9,65
3	łazienka	3,25
4	pokój	8,95
5	pokój dzienny	17,05
6	kuchnia	7,40
7	kotłownia	3,15
	<b>razem</b>	<b>57,95</b>

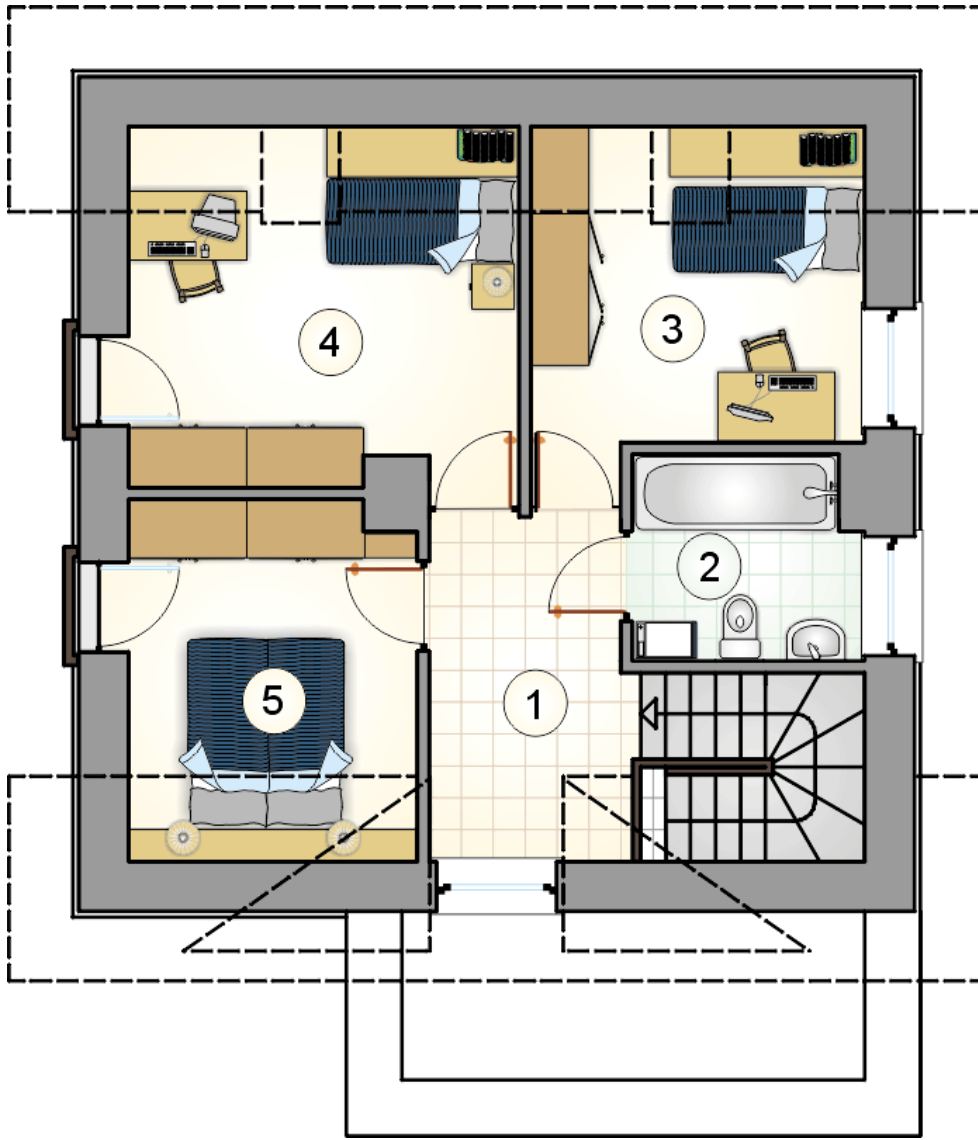


30  
LAT

**ATRIUM**  
STUDIO | PROJEKTY DOMÓW

telefon konsultanta  
33 822 94 96

więcej projektów i informacji na  
[www.studioatrium.pl](http://www.studioatrium.pl)



RZUT PODDASZA

[m<sup>2</sup>]

1	hall z komunikacją	8,15
2	pokój	8,20
3	pokój	11,05
4	pokój	8,55
5	łazienka	4,50
	<b>razem</b>	<b>40,45</b>