



# Argos

## 114,8 m<sup>2</sup>

plus garaż 23,50 m<sup>2</sup>

Nowoczesny dom z poddaszem użytkowym, z garażem i dwuspadowym dachem

min. wymiary działki 18,64 x 20,8 m

pow. netto parteru	88,00 m <sup>2</sup>
pow. całkowita	197,80 m <sup>2</sup>
pow. zabudowy	115,40 m <sup>2</sup>
kubatura brutto	660,90 m <sup>3</sup>
wysokość budynku	7,97 m
kąt nachylenia dachu	35°
rodzaj stropu	gęstożebrowy
pow. dachu	146,00 m <sup>2</sup>

### TECHNOLOGIA

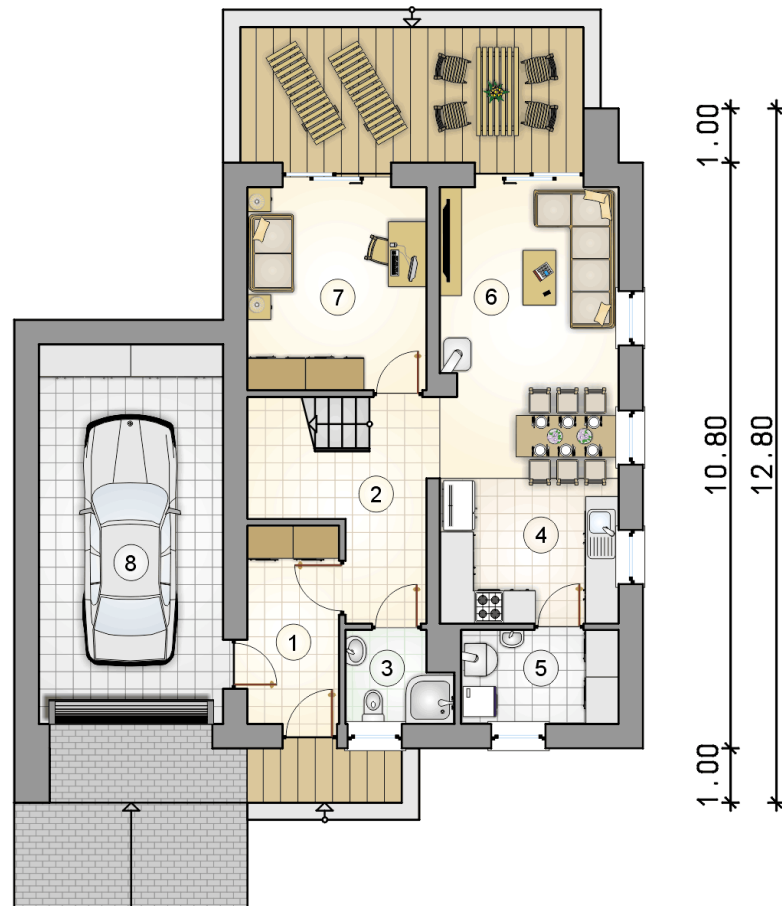
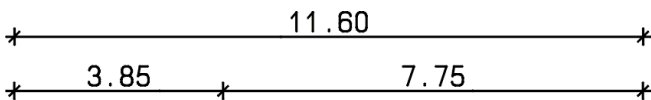
Technologia murowana: Pustak ceramiczny gr. 30 cm + ocieplenie w systemie Termo Organika. Pokrycie dachu dachówką cementową, garaż - papą termozgrzewalną ew. membraną dachową.. Brama garażowa i drzwi zewnętrzne marki Hörmann.

Do tego projektu możesz wprowadzić zmiany, na które wyrazimy bezpłatną zgodę. Więcej na [www.studioatrium.pl](http://www.studioatrium.pl)

### KOSZTY BUDOWY

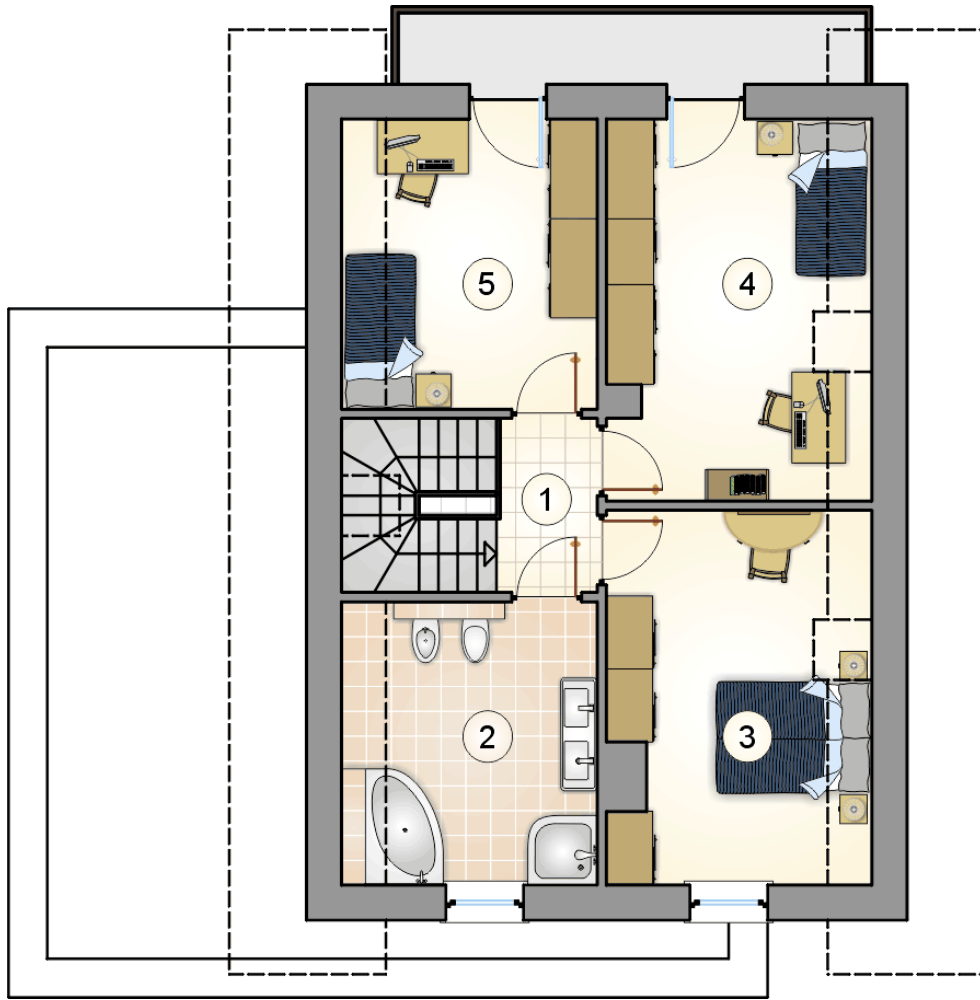
stan surowy	237 606 zł
roboty wykończeniowe	228 343 zł
instalacje	102 351 zł
koszt budowy	568 300 zł

Podane ceny są szacunkowymi cenami netto. Zapytaj o zestawienie materiałów naszego konsultanta na [www.studioatrium.pl](http://www.studioatrium.pl)



### RZUT PARTERU [m<sup>2</sup>]

1	przedsiónek	6,00
2	hall z komunikacją	9,35
3	łazienka	2,95
4	kuchnia	8,75
5	kotłownia	4,90
6	pokój dzienny z jadalnią	17,70
7	pokój	12,15
	<b>razem</b>	<b>61,80</b>
8	garaż	23,50



RZUT PODDASZA

[m<sup>2</sup>]

1	hall z komunikacją	5,05
2	łazienka	10,10
3	pokój	13,50
4	pokój	14,05
5	pokój	10,30
	<b>razem</b>	<b>53,00</b>