



Argos II

114,8 m²

plus garaż 23,50 m²

Dom z użytkowym poddaszem, z garażem i dwuspadowym dachem

min. wymiary działki 18,64 x 18,94 m

pow. netto parteru	88,00 m ²
pow. całkowita	197,80 m ²
pow. zabudowy	114,25 m ²
kubatura brutto	660,90 m ³
wysokość budynku	7,97 m
kąt nachylenia dachu	35°
rodzaj stropu	gęstożebrowy
pow. dachu	146,00 m ²

TECHNOLOGIA

Technologia murowana: Pustak ceramiczny gr. 30 cm + ocieplenie w systemie Termo Organika. Pokrycie dachu dachówką cementową, garaż - papą termozgrzewalną ew. membraną dachową.. Brama garażowa i drzwi zewnętrzne marki Hörmann.

Do tego projektu możesz wprowadzić zmiany, na które wyrazimy bezpłatną zgodę. Więcej na www.studioatrium.pl

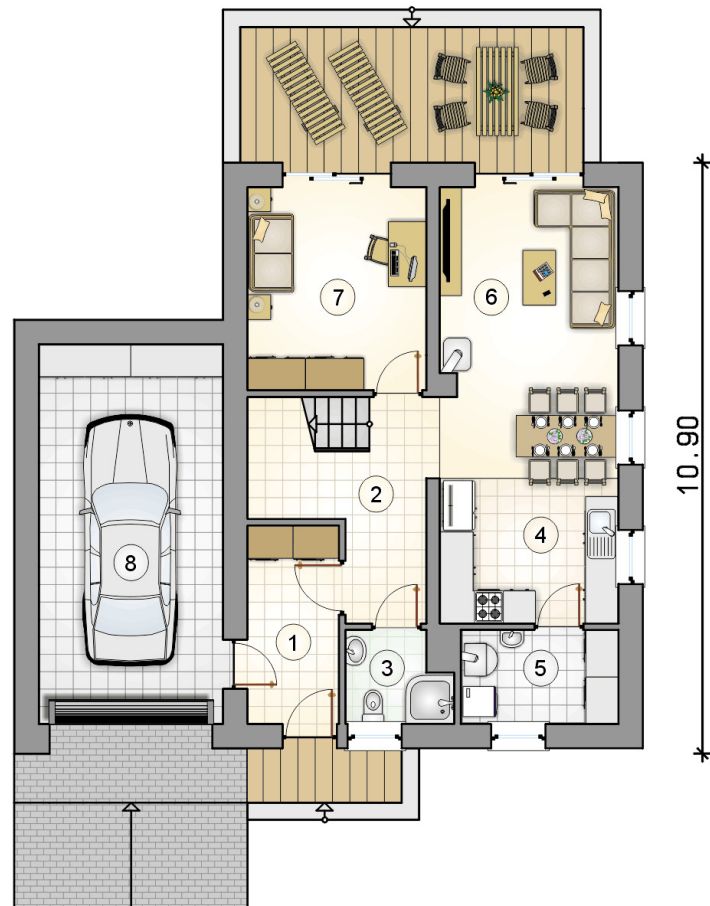
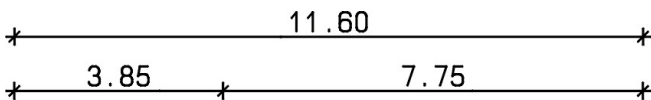
KOSZTY BUDOWY

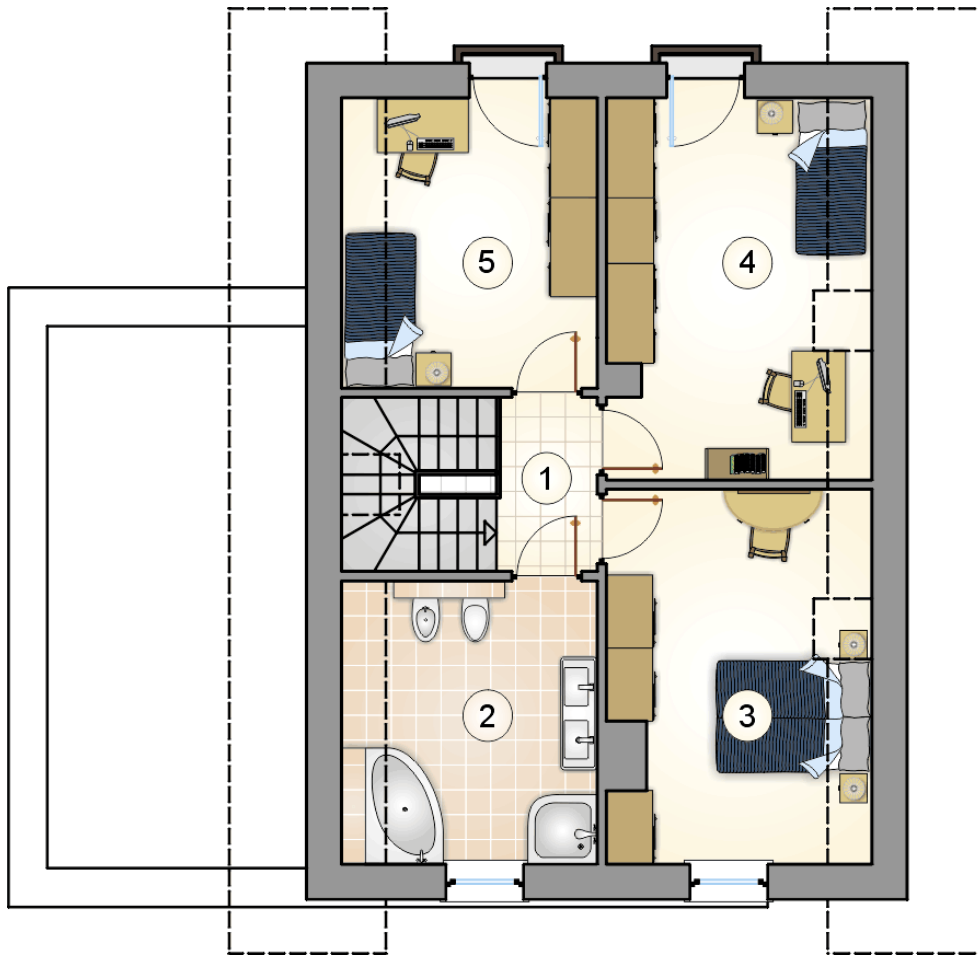
stan surowy	237 606 zł
roboty wykończeniowe	228 343 zł
instalacje	102 351 zł
koszt budowy	568 300 zł

Podane ceny są szacunkowymi cenami netto. Zapytaj o zestawienie materiałów naszego konsultanta na www.studioatrium.pl

RZUT PARTERU [m²]

1	przedsiónek	6,00
2	hall z komunikacją	9,35
3	łazienka	2,95
4	kuchnia	8,75
5	kotłownia	4,90
6	pokój dzienny z jadalnią	17,70
7	pokój	12,15
	razem	61,80
8	garaż	23,50





RZUT PODDASZA

[m²]

1	hall z komunikacją	5,05
2	łazienka	10,10
3	pokój	13,50
4	pokój	14,05
5	pokój	10,30
	razem	53,00