



# Argos II

## 114,8 m<sup>2</sup>

plus garaż 23,50 m<sup>2</sup>

Dom z użytkowym poddaszem, z garażem i dwuspadowym dachem

min. wymiary działki 18,64 x 18,94 m

pow. netto parteru	88,00 m <sup>2</sup>
pow. całkowita	197,80 m <sup>2</sup>
pow. zabudowy	114,25 m <sup>2</sup>
kubatura brutto	660,90 m <sup>3</sup>
wysokość budynku	7,97 m
kąt nachylenia dachu	35°
rodzaj stropu	gęstożebrowy
pow. dachu	146,00 m <sup>2</sup>

### TECHNOLOGIA

Technologia murowana: Pustak ceramiczny gr. 30 cm + ocieplenie w systemie Termo Organika. Pokrycie dachu dachówką cementową, garaż - papą termozgrzewalną ew. membraną dachową. Brama garażowa i drzwi zewnętrzne marki Hörmann.

Do tego projektu możesz wprowadzić zmiany, na które wyrazimy bezpłatną zgodę. Więcej na [www.studioatrium.pl](http://www.studioatrium.pl)

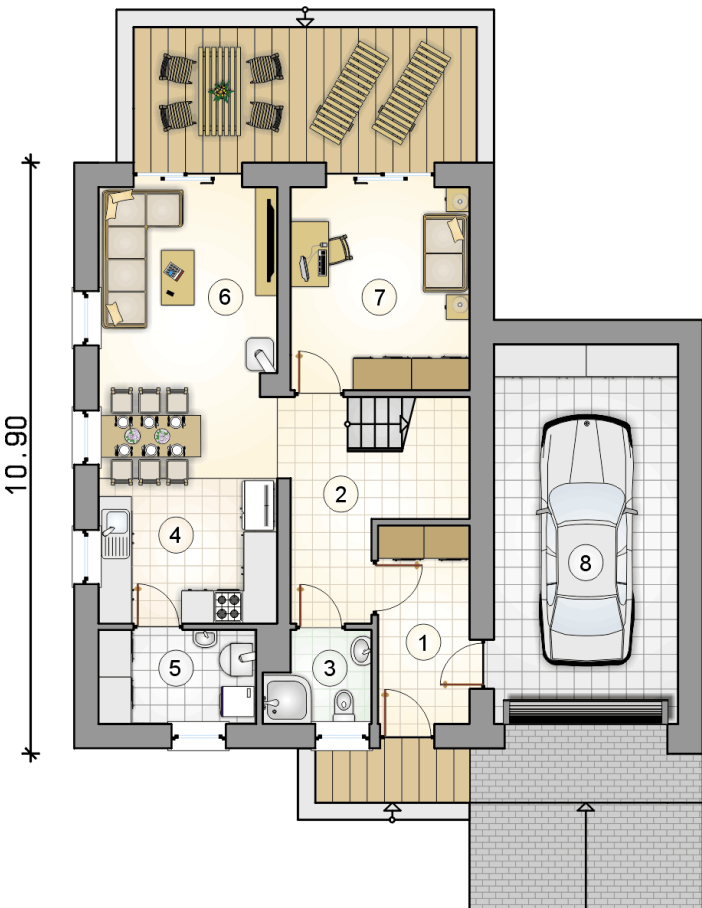
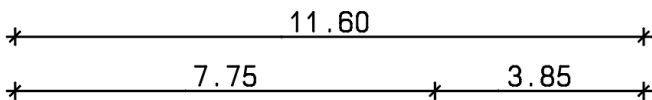
### KOSZTY BUDOWY

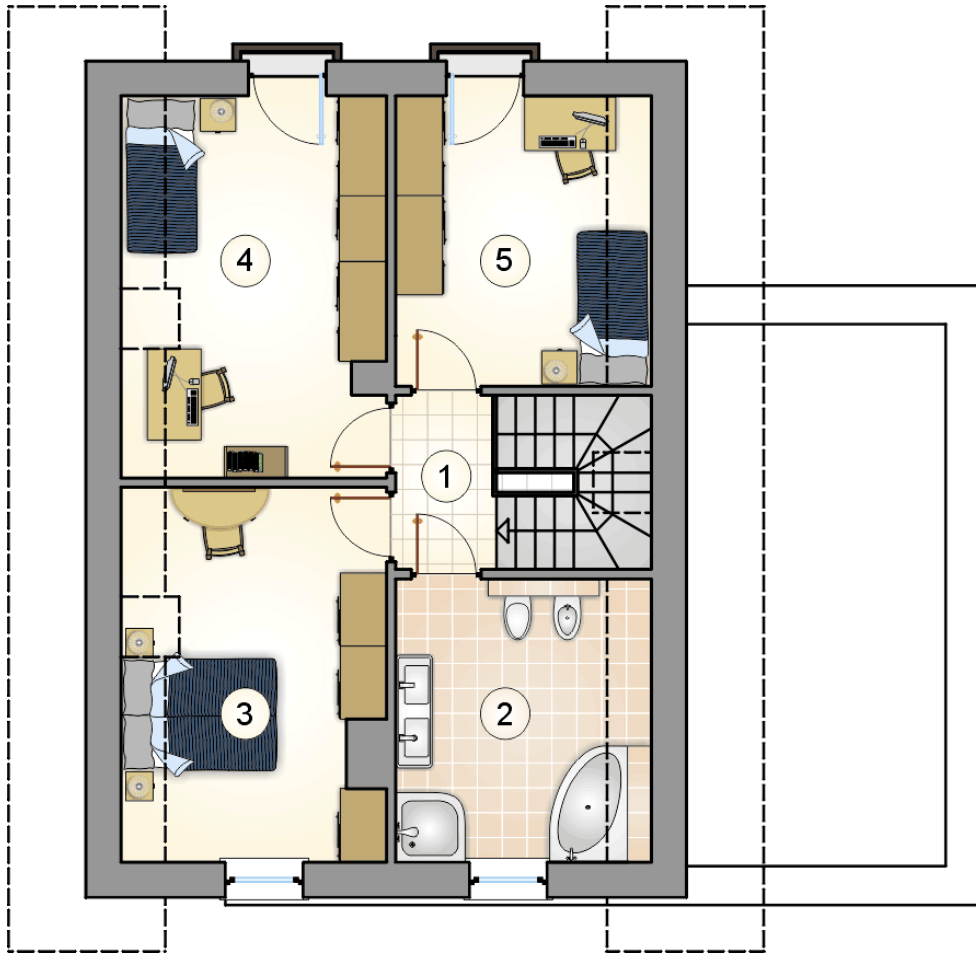
stan surowy	237 606 zł
roboty wykończeniowe	228 343 zł
instalacje	102 351 zł
koszt budowy	568 300 zł

Podane ceny są szacunkowymi cenami netto. Zapytaj o zestawienie materiałów naszego konsultanta na [www.studioatrium.pl](http://www.studioatrium.pl)

### RZUT PARTERU

	[m <sup>2</sup> ]
1 przedsiónek	6,00
2 hall z komunikacją	9,35
3 łazienka	2,95
4 kuchnia	8,75
5 kotłownia	4,90
6 pokój dzienny z jadalnią	17,70
7 pokój	12,15
<b>razem</b>	<b>61,80</b>
8 garaż	23,50





RZUT PODDASZA

[m<sup>2</sup>]

1	hall z komunikacją	5,05
2	łazienka	10,10
3	pokój	13,50
4	pokój	14,05
5	pokój	10,30
	<b>razem</b>	<b>53,00</b>