



# Arizona

## 146,45 m<sup>2</sup>

plus garaż 19,65 m<sup>2</sup>

Parterowy dom z poddaszem użytkowym i garażem, z 4 sypialniami i niezadaszonym tarasem

min. wymiary działki 19,55 x 24,55 m

pow. netto parteru	142,35 m <sup>2</sup>
pow. całkowita	348,30 m <sup>2</sup>
pow. zabudowy	174,15 m <sup>2</sup>
kubatura brutto	850,40 m <sup>3</sup>
wysokość budynku	7,57 m
kąt nachylenia dachu	32°
rodzaj stropu	gęstożebrowy
pow. dachu	269,00 m <sup>2</sup>

### TECHNOLOGIA

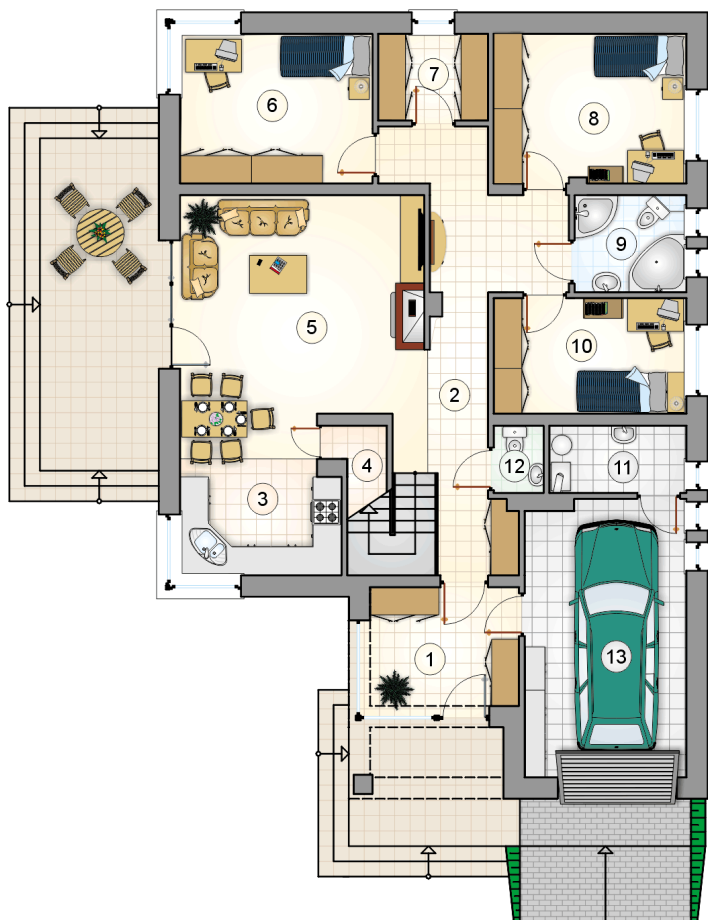
Technologia murowana: Pustak ceramiczny gr. 30 cm + ocieplenie w systemie Termo Organika. Pokrycie dachu dachówką cementową. Brama garażowa i drzwi zewnętrzne marki Hörmann.

Do tego projektu możesz wprowadzić zmiany, na które wyrazimy bezpłatną zgodę. Więcej na [www.studioatrium.pl](http://www.studioatrium.pl)

### KOSZTY BUDOWY

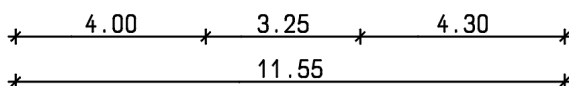
stan surowy	293 613 zł
roboty wykończeniowe	282 166 zł
instalacje	126 476 zł
koszt budowy	702 255 zł

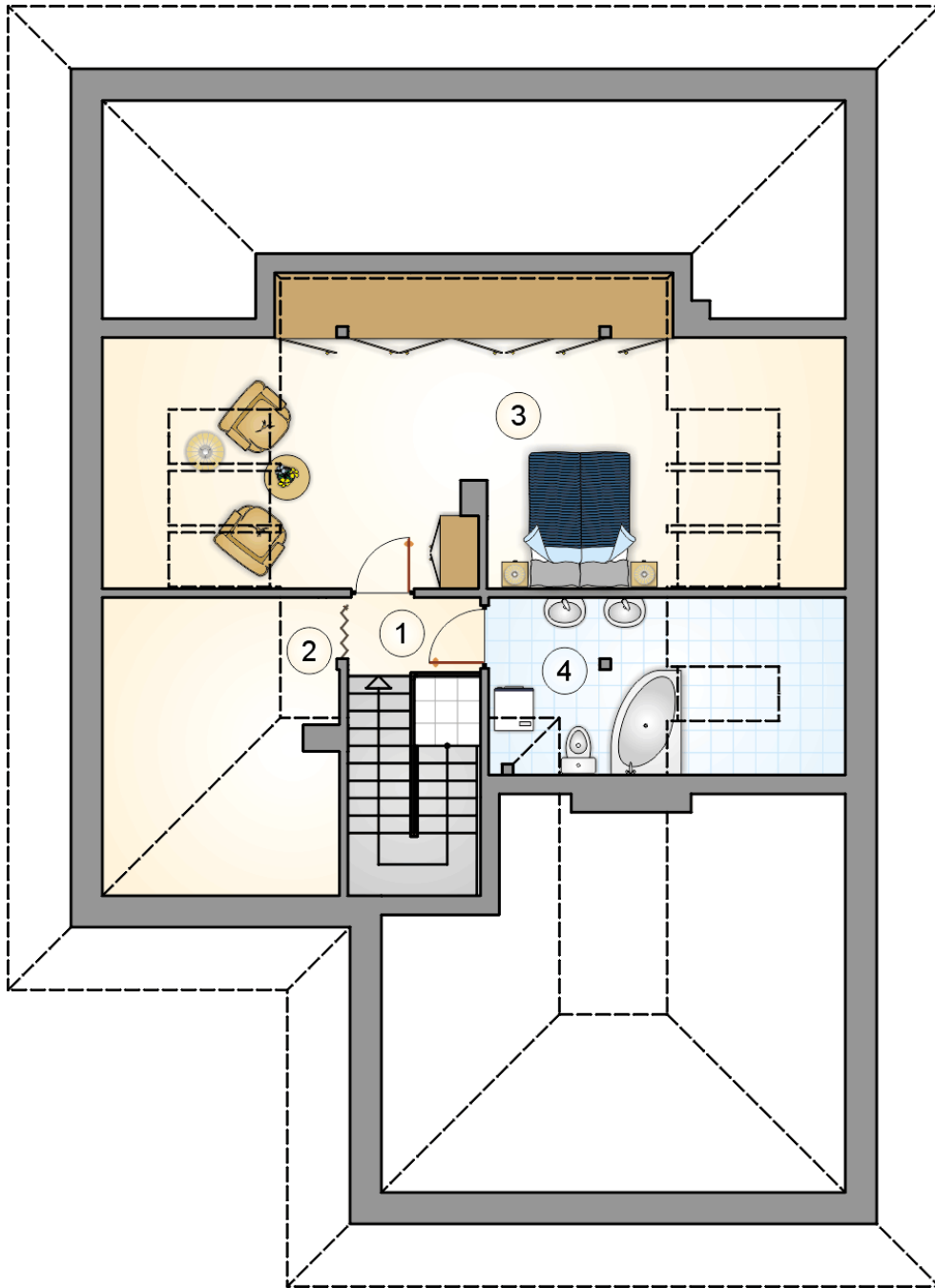
Podane ceny są szacunkowymi cenami netto. Zapytaj o zestawienie materiałów naszego konsultanta na [www.studioatrium.pl](http://www.studioatrium.pl)



### RZUT PARTERU [m<sup>2</sup>]

1	przedsiónek	7,85
2	hall z komunikacją	18,00
3	kuchnia z jadalnią	10,85
4	spizarka	1,45
5	pokój dzienny	23,60
6	pokój	12,75
7	garderoba	4,25
8	pokój	12,70
9	łazienka	4,80
10	pokój	9,85
11	kotłownia	4,10
12	w.c.	1,50
	<b>razem</b>	<b>111,70</b>
13	garaż	19,65





RZUT PODDASZA

[m<sup>2</sup>]

1	hall z komunikacją	2,15
2	schowek	2,25
3	pokój	24,35
4	łazienka	6,00
	<b>razem</b>	<b>34,75</b>