



Arka

111,1 m²

plus garaż 18,90 m²

Dom parterowy z kopertowym dachem, wejściem z kolumnami, z oryginalną pergolą i garażem

min. wymiary działki 25,1 x 19,5 m

pow. netto parteru	130,00 m ²
pow. całkowita	157,70 m ²
pow. zabudowy	161,20 m ²
kubatura brutto	721,20 m ³
wysokość budynku	6,61 m
kąt nachylenia dachu	30°
rodzaj stropu	lekki
pow. dachu	244,00 m ²



TECHNOLOGIA

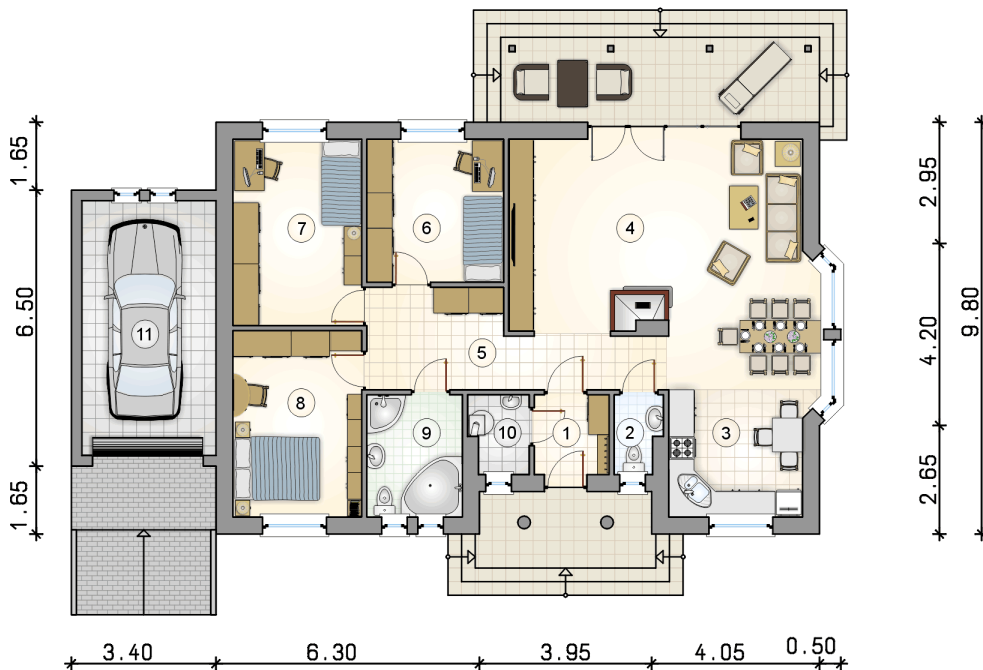
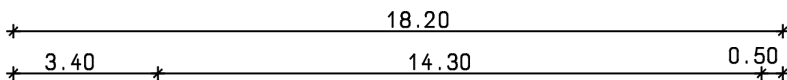
Technologia murowana: Pustak ceramiczny gr. 30 cm + ocieplenie w systemie Termo Organika. Pokrycie dachu dachówką cementową. Brama garażowa i drzwi zewnętrzne marki Hörmann.

Do tego projektu możesz wprowadzić zmiany, na które wyrazimy bezpłatną zgodę. Więcej na www.studioatrium.pl

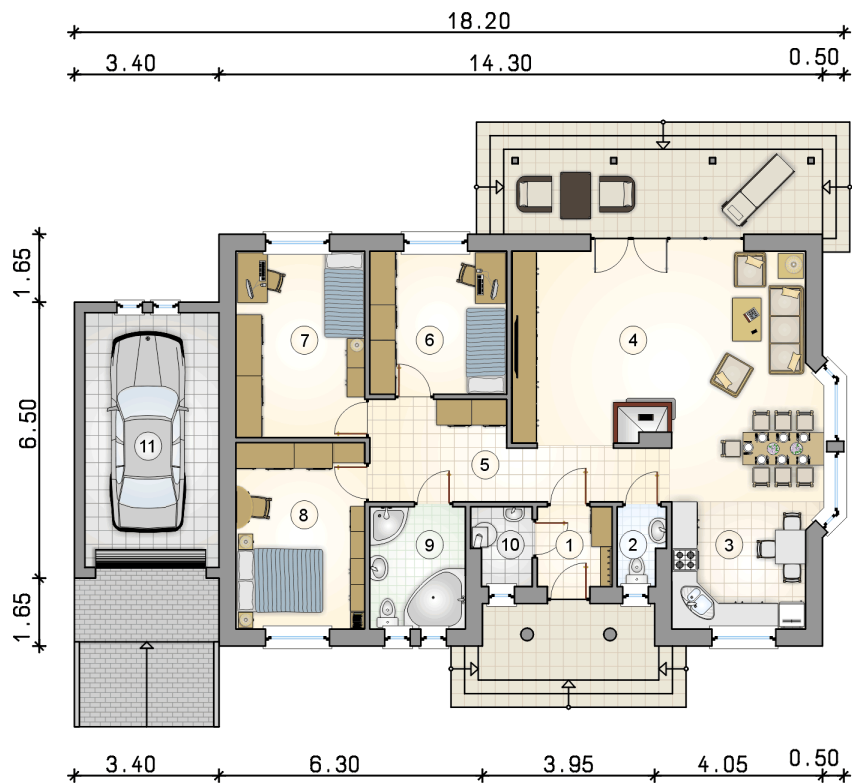
KOSZTY BUDOWY

stan surowy	231 829 zł
roboty wykończeniowe	212 171 zł
instalacje	97 530 zł
koszt budowy	541 530 zł

Podane ceny są szacunkowymi cenami netto. Zapytaj o zestawienie materiałów naszego konsultanta na www.studioatrium.pl



RZUT PARTERU		[m ²]
1	przedsiónek	3,30
2	w.c.	1,95
3	kuchnia	9,65
4	pokój dzienny z jadalnią	37,00
5	hall	12,75
6	pokój	10,85
7	pokój	13,30
8	pokój	13,30
9	łazienka	6,50
10	kotłownia	2,50
	razem	111,10
11	garaż	18,90



RZUT PARTERU [m²]

1	przedsionek	3,30
2	w.c.	1,95
3	kuchnia	9,65
4	pokój dzienny z jadalnią	37,00
5	hall	12,75
6	pokój	10,85
7	pokój	13,30
8	pokój	13,30
9	łazienka	6,50
10	kotłownia	2,50
	razem	111,10
11	garaż	18,90