



Arka

111,1 m²

plus garaż 18,90 m²

Dom parterowy z kopertowym dachem, wejściem z kolumnami, z oryginalną pergolą i garażem

min. wymiary działki 25,1 x 19,5 m

| | |
|----------------------|-----------------------|
| pow. netto parteru | 130,00 m ² |
| pow. całkowita | 157,70 m ² |
| pow. zabudowy | 161,20 m ² |
| kubatura brutto | 721,20 m ³ |
| wysokość budynku | 6,61 m |
| kąt nachylenia dachu | 30° |
| rodzaj stropu | lekki |
| pow. dachu | 244,00 m ² |



TECHNOLOGIA

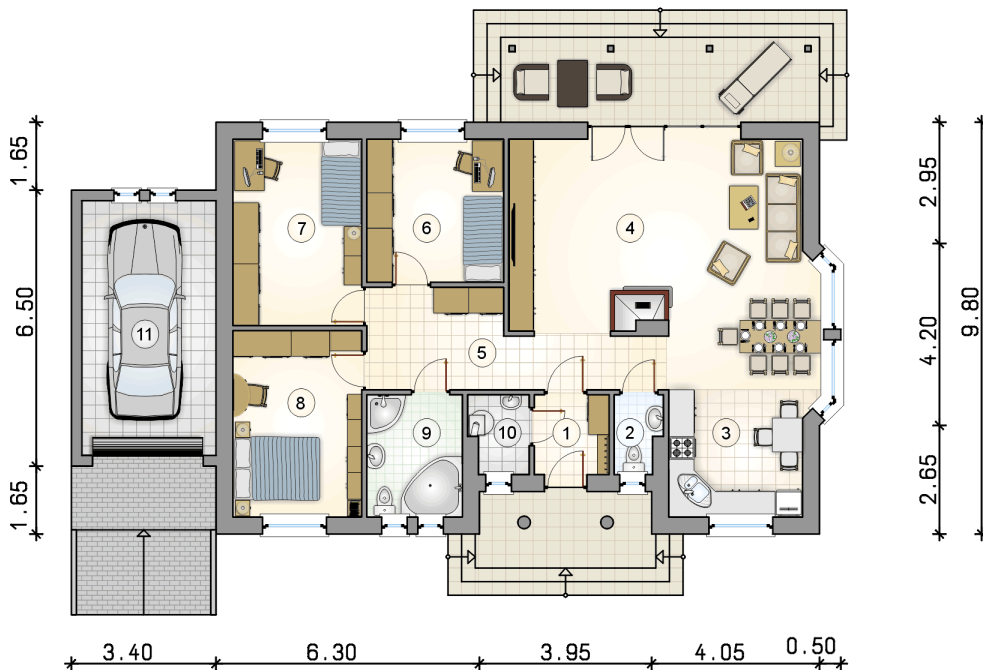
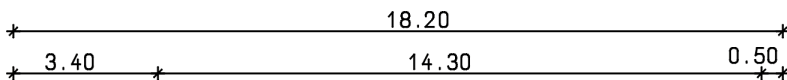
Technologia murowana: Pustak ceramiczny gr. 30 cm + ocieplenie w systemie Termo Organika. Pokrycie dachu dachówką cementową. Brama garażowa i drzwi zewnętrzne marki Hörmann.

Do tego projektu możesz wprowadzić zmiany, na które wyrazimy bezpłatną zgodę. Więcej na www.studioatrium.pl

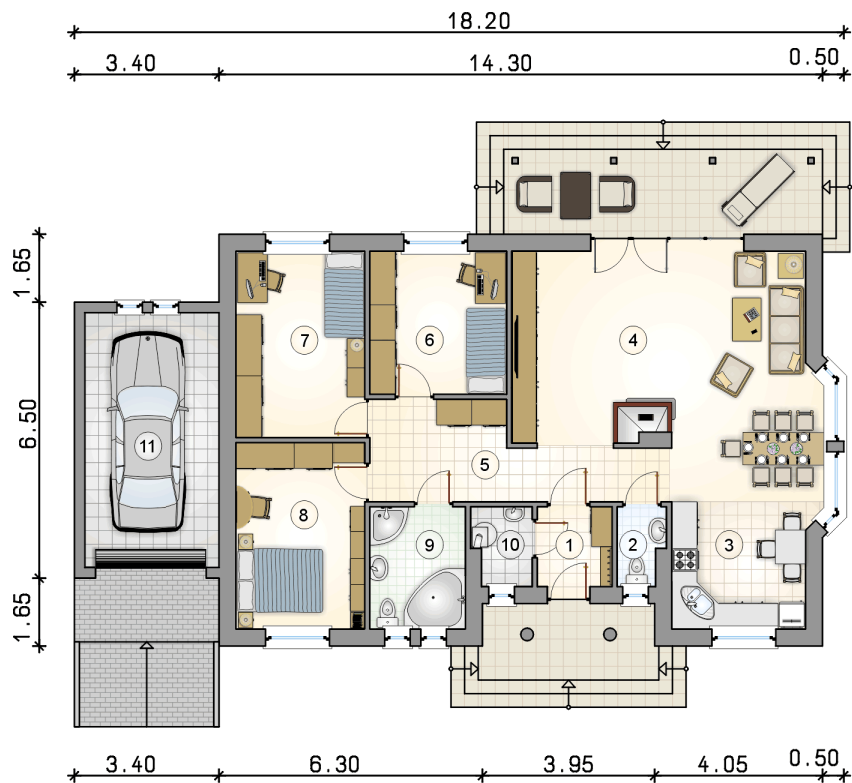
KOSZTY BUDOWY

| | |
|----------------------|------------|
| stan surowy | 231 829 zł |
| roboty wykończeniowe | 212 171 zł |
| instalacje | 97 530 zł |
| koszt budowy | 541 530 zł |

Podane ceny są szacunkowymi cenami netto. Zapytaj o zestawienie materiałów naszego konsultanta na www.studioatrium.pl



| RZUT PARTERU | | [m ²] |
|--------------|--------------------------|-------------------|
| 1 | przedsionek | 3,30 |
| 2 | w.c. | 1,95 |
| 3 | kuchnia | 9,65 |
| 4 | pokój dzienny z jadalnią | 37,00 |
| 5 | hall | 12,75 |
| 6 | pokój | 10,85 |
| 7 | pokój | 13,30 |
| 8 | pokój | 13,30 |
| 9 | łazienka | 6,50 |
| 10 | kotłownia | 2,50 |
| razem | | 111,10 |
| 11 | garaż | 18,90 |



RZUT PARTERU [m²]

| | | |
|----|--------------------------|---------------|
| 1 | przedsionek | 3,30 |
| 2 | w.c. | 1,95 |
| 3 | kuchnia | 9,65 |
| 4 | pokój dzienny z jadalnią | 37,00 |
| 5 | hall | 12,75 |
| 6 | pokój | 10,85 |
| 7 | pokój | 13,30 |
| 8 | pokój | 13,30 |
| 9 | łazienka | 6,50 |
| 10 | kotłownia | 2,50 |
| | razem | 111,10 |
| 11 | garaż | 18,90 |