



# Arka

## 111,1 m<sup>2</sup>

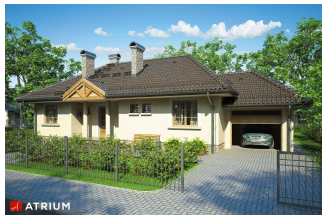
plus garaż 18,90 m<sup>2</sup>

Dom parterowy z kopertowym dachem, wejściem z kolumnami, z oryginalną pergolą i garażem

min. wymiary działki 25,1 x 19,5 m

pow. netto parteru	130,00 m <sup>2</sup>
pow. całkowita	157,70 m <sup>2</sup>
pow. zabudowy	161,20 m <sup>2</sup>
kubatura brutto	721,20 m <sup>3</sup>
wysokość budynku	6,61 m
kąt nachylenia dachu	30°
rodzaj stropu	lekki
pow. dachu	244,00 m <sup>2</sup>

ATRIUM



### TECHNOLOGIA

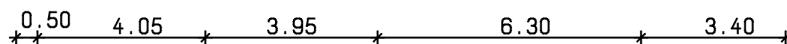
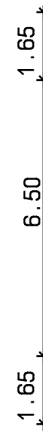
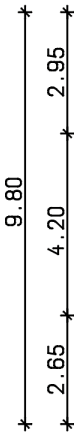
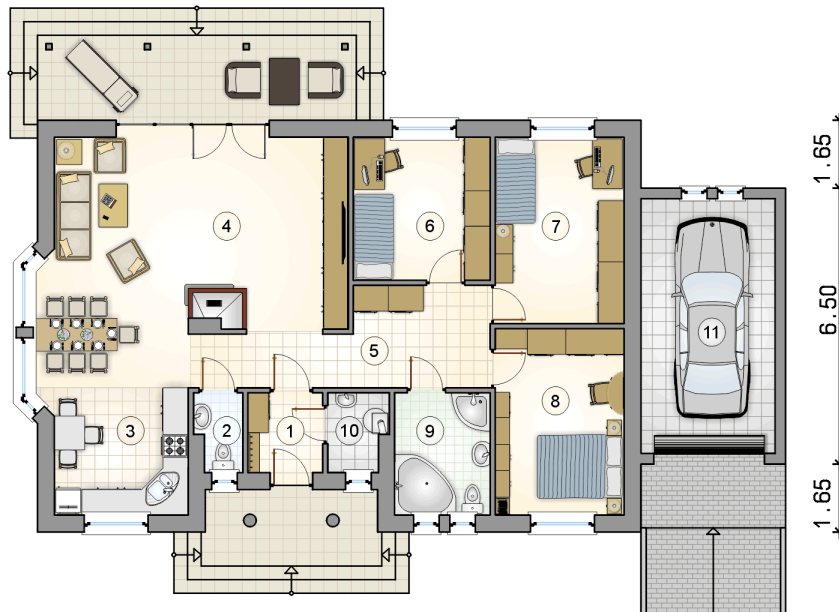
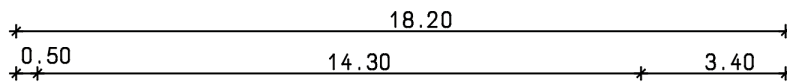
Technologia murowana: Pustak ceramiczny gr. 30 cm + ocieplenie w systemie Termo Organika. Pokrycie dachu dachówką cementową. Brama garażowa i drzwi zewnętrzne marki Hörmann.

Do tego projektu możesz wprowadzić zmiany, na które wyrazimy bezpłatną zgodę. Więcej na [www.studioatrium.pl](http://www.studioatrium.pl)

### KOSZTY BUDOWY

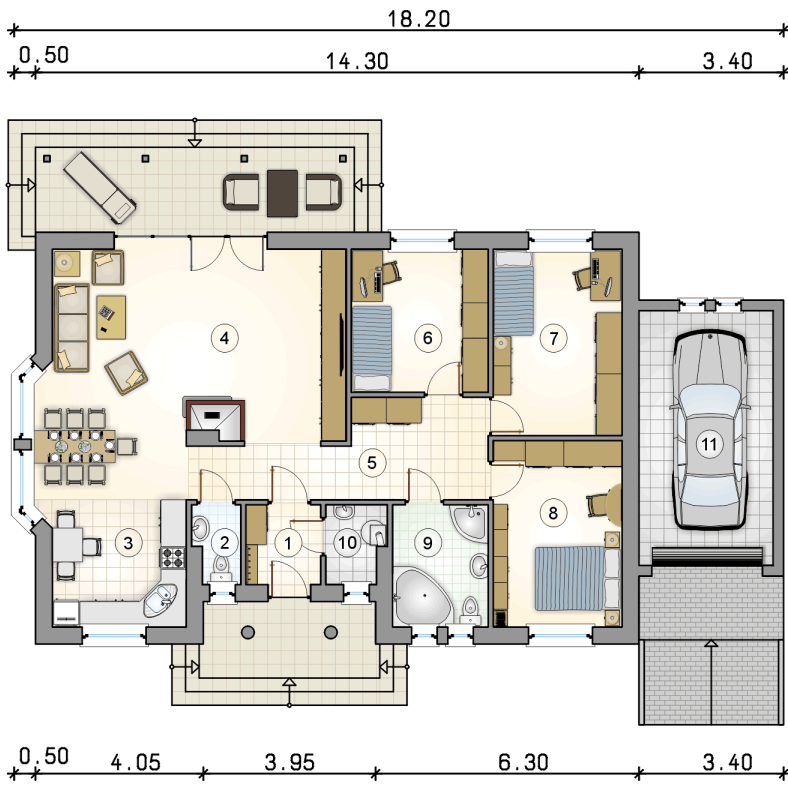
stan surowy	231 829 zł
roboty wykończeniowe	212 171 zł
instalacje	97 530 zł
koszt budowy	541 530 zł

Podane ceny są szacunkowymi cenami netto. Zapytaj o zestawienie materiałów naszego konsultanta na [www.studioatrium.pl](http://www.studioatrium.pl)



### RZUT PARTERU

	[m <sup>2</sup> ]
1 przedsiónek	3,30
2 w.c.	1,95
3 kuchnia	9,65
4 pokój dzienny z jadalnią	37,00
5 hall	12,75
6 pokój	10,85
7 pokój	13,30
8 pokój	13,30
9 łazienka	6,50
10 kotłownia	2,50
<b>razem</b>	<b>111,10</b>
11 garaż	18,90



RZUT PARTERU		[m <sup>2</sup> ]
1	przedsionek	3,30
2	w.c.	1,95
3	kuchnia	9,65
4	pokój dzienny z jadalnią	37,00
5	hall	12,75
6	pokój	10,85
7	pokój	13,30
8	pokój	13,30
9	łazienka	6,50
10	kotłownia	2,50
	<b>razem</b>	<b>111,10</b>
11	garaż	18,90