



Arka Plus

112,55 m²

plus garaż 18,90 m²

Przestronny dom parterowy z wejściem w stylu dworzkowym, częściowo zadaszonym tarasem wypoczynkowym, pergolą i z garażem

min. wymiary działki 25,1 x 18,6 m

pow. netto parteru	133,75 m ²
pow. całkowita	163,80 m ²
pow. zabudowy	163,80 m ²
kubatura brutto	769,05 m ³
wysokość budynku	6,73 m
kąt nachylenia dachu	30°
rodzaj stropu	gęstożebrowy
pow. dachu	245,10 m ²

TECHNOLOGIA

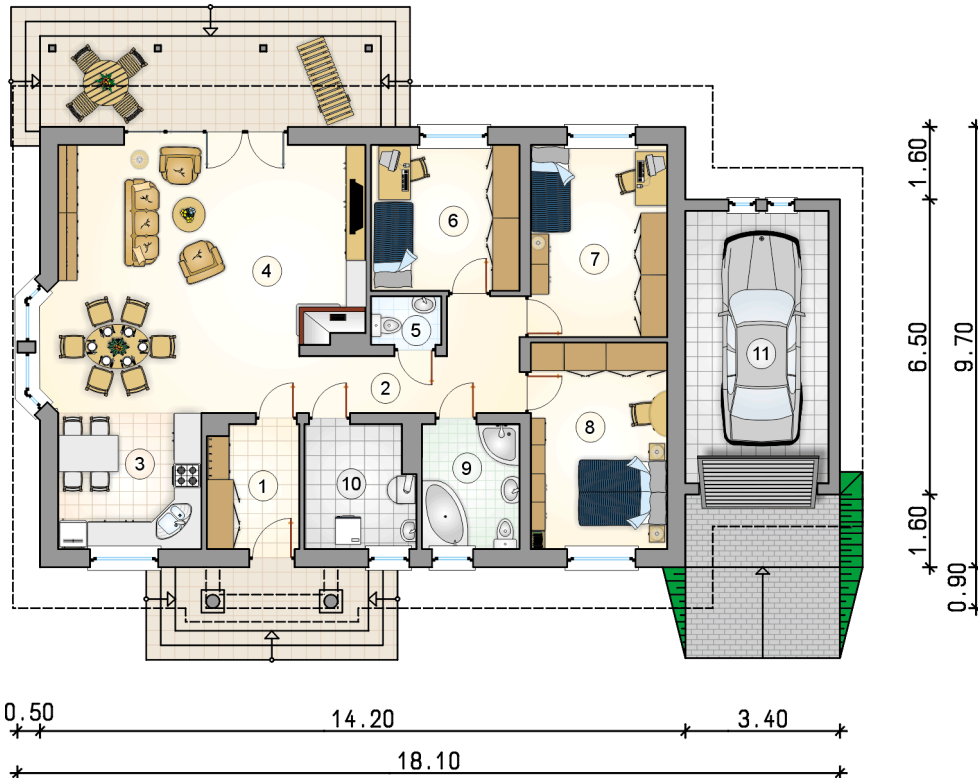
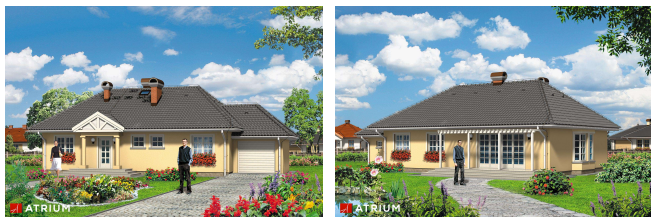
Technologia murowana: Pustak ceramiczny gr. 30 cm + ocieplenie w systemie Termo Organika. Pokrycie dachu dachówką cementową. Brama garażowa i drzwi zewnętrzne marki Hörmann.

Do tego projektu możesz wprowadzić zmiany, na które wyrazimy bezpłatną zgodę. Więcej na www.studioatrium.pl

KOSZTY BUDOWY

stan surowy	234 622 zł
roboty wykończeniowe	214 728 zł
instalacje	98 705 zł
koszt budowy	548 055 zł

Podane ceny są szacunkowymi cenami netto. Zapytaj o zestawienie materiałów naszego konsultanta na www.studioatrium.pl



RZUT PARTERU [m²]

1	przedsiónek	5,45
2	hall	8,15
3	kuchnia	9,45
4	pokój dzienny z jadalnią	38,70
5	w.c.	1,65
6	pokój	10,50
7	pokój	12,70
8	pokój	13,65
9	łazienka	5,90
10	kotłownia	6,40
	razem	112,55
11	garaż	18,90