



Arkadia

183,5 m²

plus garaż 20,30 m²

Duży, parterowy dom z poddaszem użytkowym, garażem i wiatą, z 4 sypialniami, ryzalitem i tarasem w podcieniu

min. wymiary działki 21,4 x 25,17 m

| | |
|----------------------|-------------------------|
| pow. netto parteru | 139,95 m ² |
| pow. całkowita | 341,45 m ² |
| pow. zabudowy | 175,30 m ² |
| kubatura brutto | 1 017,50 m ³ |
| wysokość budynku | 8,75 m |
| kąt nachylenia dachu | 43° |
| rodzaj stropu | gęstożebrowy |
| pow. dachu | 315,90 m ² |



TECHNOLOGIA

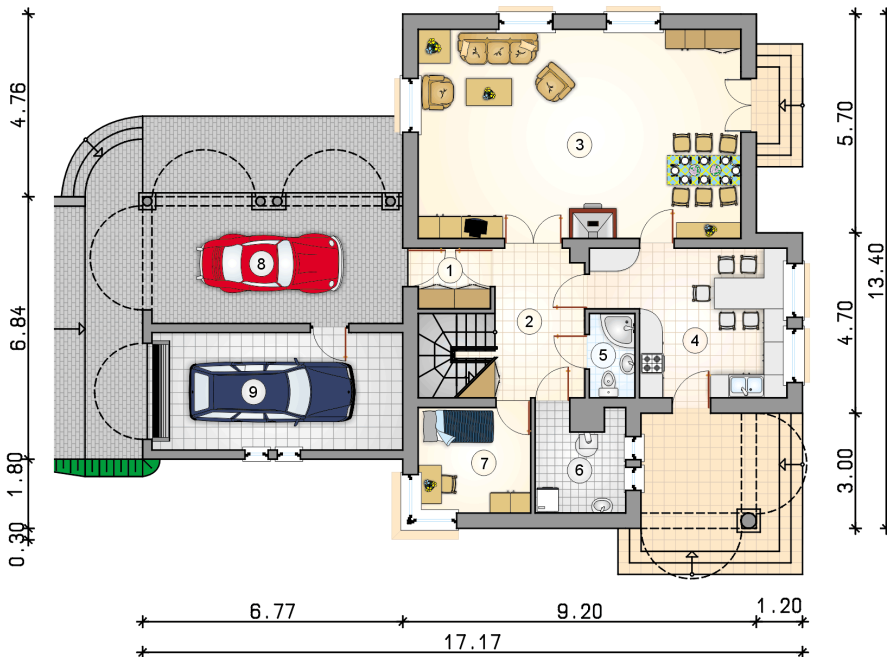
Technologia murowana: Pustak ceramiczny gr. 30 cm + ocieplenie w systemie Termo Organika. Pokrycie dachu dachówką cementową. Brama garażowa i drzwi zewnętrzne marki Hörmann.

Do tego projektu możesz wprowadzić zmiany, na które wyrazimy bezpłatną zgodę. Więcej na www.studioatrium.pl

KOSZTY BUDOWY

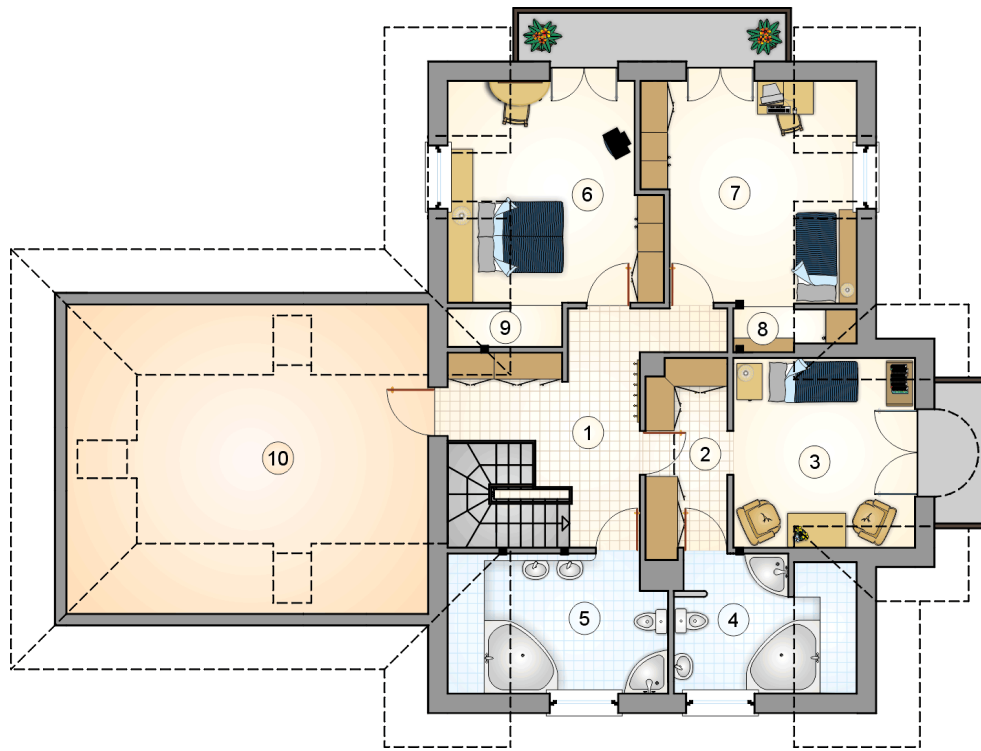
| | |
|----------------------|------------|
| stan surowy | 387 236 zł |
| roboty wykończeniowe | 372 139 zł |
| instalacje | 166 805 zł |
| koszt budowy | 926 180 zł |

Podane ceny są szacunkowymi cenami netto. Zapytaj o zestawienie materiałów naszego konsultanta na www.studioatrium.pl



RZUT PARTERU [m²]

| | | |
|---|--------------------------|--------------|
| 1 | przedsiónek | 3,20 |
| 2 | hall z komunikacją | 11,65 |
| 3 | pokój dzienny z jadalnią | 46,45 |
| 4 | kuchnia | 17,50 |
| 5 | łazienka | 2,65 |
| 6 | kotłownia | 6,00 |
| 7 | pokój | 8,15 |
| | razem | 95,60 |
| 8 | wiata | 21,80 |
| 9 | garaż | 20,30 |



| RZUT PODDASZA | | [m ²] |
|---------------|--------------------|-------------------|
| 1 | hall z komunikacją | 15,90 |
| 2 | garderoba | 6,70 |
| 3 | pokój | 14,00 |
| 4 | łazienka | 7,50 |
| 5 | łazienka | 9,60 |
| 6 | pokój | 15,75 |
| 7 | pokój | 15,75 |
| 8 | schowek | 1,45 |
| 9 | schowek | 1,25 |
| | razem | 87,90 |
| 10 | strych | 25,35 |