



Arkadia

183,5 m²

plus garaż 20,30 m²

Duży, parterowy dom z poddaszem użytkowym, garażem i wiatą, z 4 sypialniami, ryzalitem i tarasem w podcieniu

min. wymiary działki 21,4 x 25,17 m

pow. netto parteru	139,95 m ²
pow. całkowita	341,45 m ²
pow. zabudowy	175,30 m ²
kubatura brutto	1 017,50 m ³
wysokość budynku	8,75 m
kąt nachylenia dachu	43°
rodzaj stropu	gęstożebrowy
pow. dachu	315,90 m ²

ATRIUM



TECHNOLOGIA

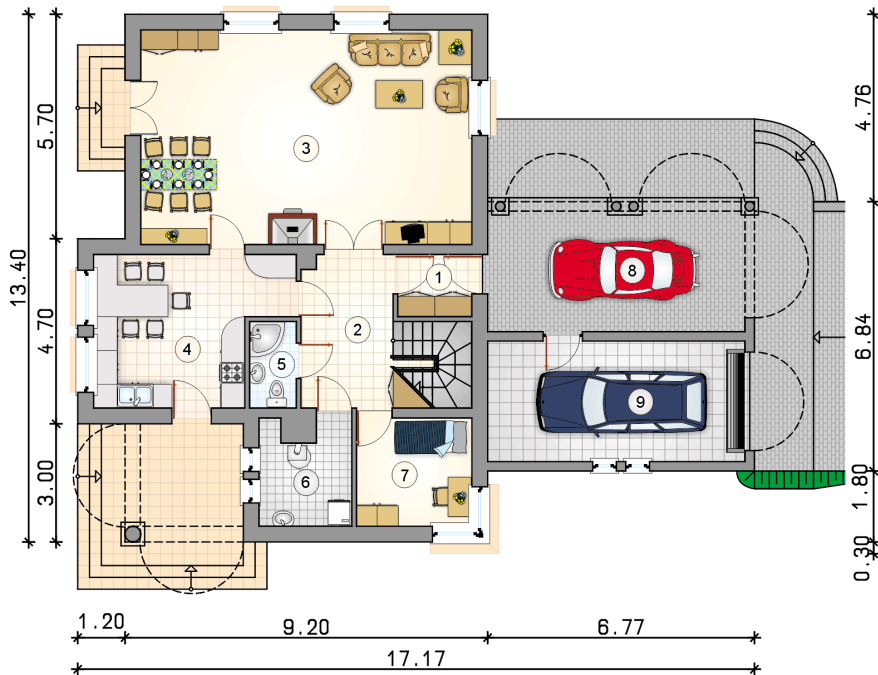
Technologia murowana: Pustak ceramiczny gr. 30 cm + ocieplenie w systemie Termo Organika. Pokrycie dachu dachówką cementową. Brama garażowa i drzwi zewnętrzne marki Hörmann.

Do tego projektu możesz wprowadzić zmiany, na które wyrazimy bezpłatną zgodę. Więcej na www.studioatrium.pl

KOSZTY BUDOWY

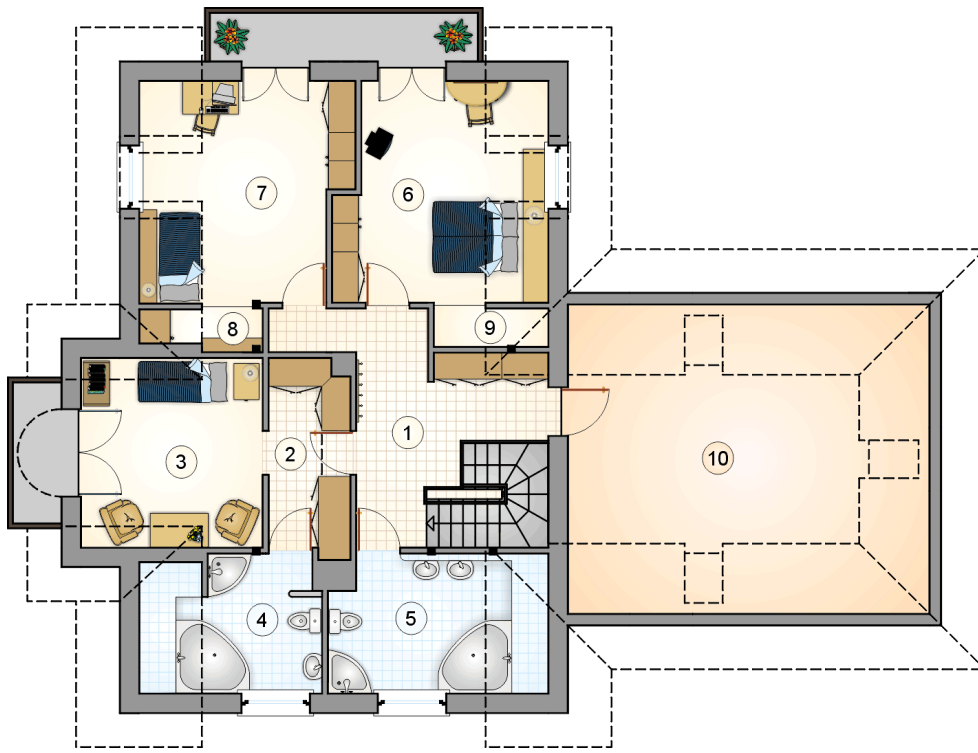
stan surowy	387 236 zł
roboty wykończeniowe	372 139 zł
instalacje	166 805 zł
koszt budowy	926 180 zł

Podane ceny są szacunkowymi cenami netto. Zapytaj o zestawienie materiałów naszego konsultanta na www.studioatrium.pl



RZUT PARTERU [m²]

1	przedsiónek	3,20
2	hall z komunikacją	11,65
3	pokój dzienny z jadalnią	46,45
4	kuchnia	17,50
5	łazienka	2,65
6	kotłownia	6,00
7	pokój	8,15
	razem	95,60
8	wiata	21,80
9	garaż	20,30



RZUT PODDASZA		[m ²]
1	hall z komunikacją	15,90
2	garderoba	6,70
3	pokój	14,00
4	łazienka	7,50
5	łazienka	9,60
6	pokój	15,75
7	pokój	15,75
8	schowek	1,45
9	schowek	1,25
	razem	87,90
10	strych	25,35