



# Arkadiusz

## 172,7 m<sup>2</sup>

plus garaż 19,80 m<sup>2</sup>

Parterowy dom z naczółkowym dachem, z poddaszem użytkowym i garażem, z wejściem łukowym, lukarnami i przeszklonym ryzalitem

min. wymiary działki 20,5 x 21,98 m

pow. netto parteru	107,65 m <sup>2</sup>
pow. całkowita	268,25 m <sup>2</sup>
pow. zabudowy	143,00 m <sup>2</sup>
kubatura brutto	792,60 m <sup>3</sup>
wysokość budynku	8,87 m
kąt nachylenia dachu	42°
rodzaj stropu	gęstożebrowy
pow. dachu	234,00 m <sup>2</sup>

ATRIUM



### TECHNOLOGIA

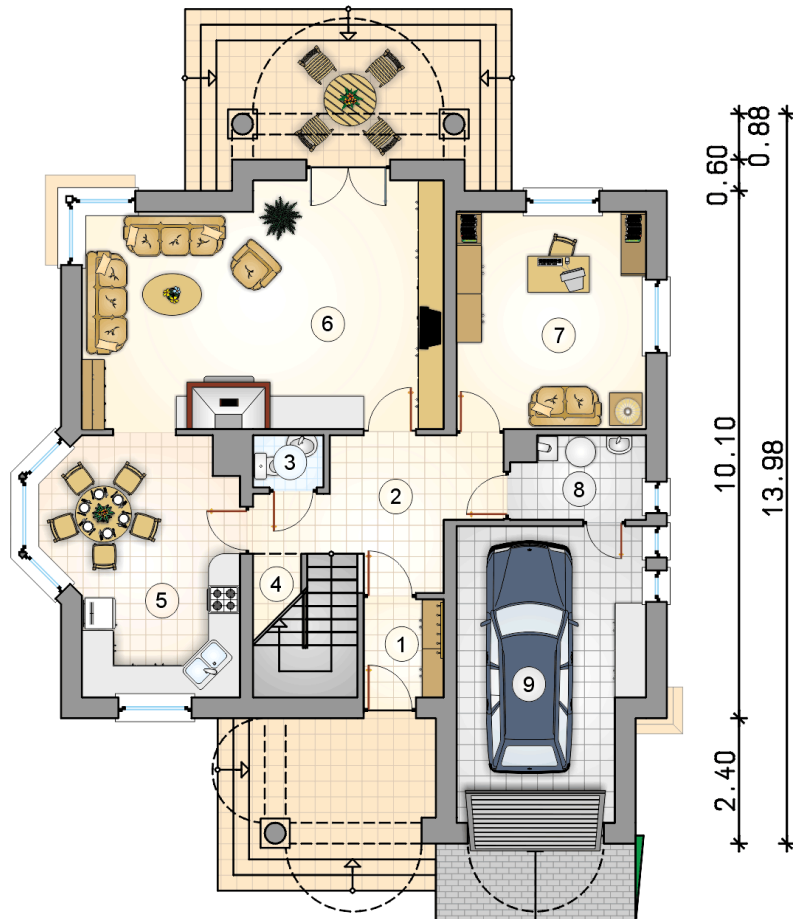
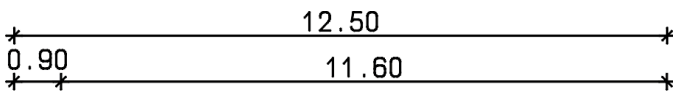
Technologia murowana: Pustak ceramiczny gr. 30 cm + ocieplenie w systemie Termo Organika. Pokrycie dachu dachówką cementową. Brama garażowa i drzwi zewnętrzne marki Hörmann.

Do tego projektu możesz wprowadzić zmiany, na które wyrazimy bezpłatną zgodę. Więcej na [www.studioatrium.pl](http://www.studioatrium.pl)

### KOSZTY BUDOWY

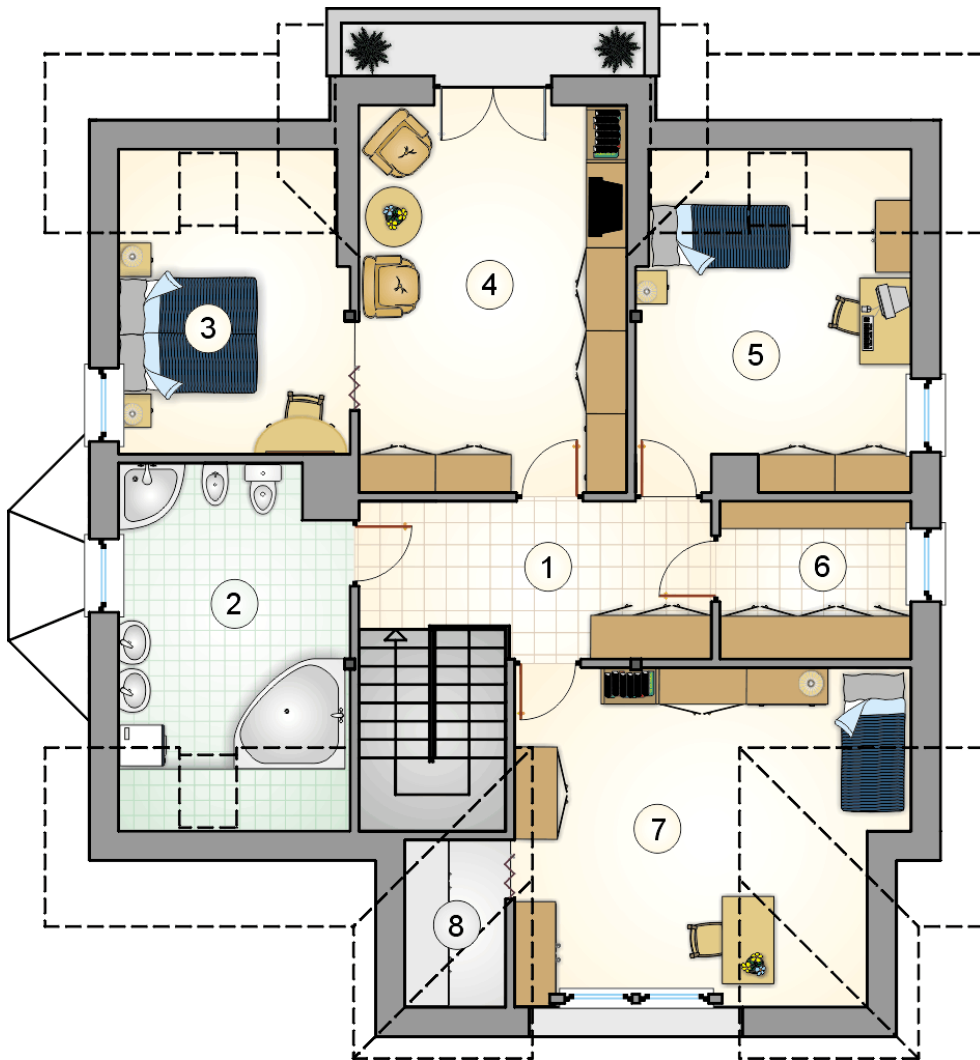
stan surowy	343 139 zł
roboty wykończeniowe	329 761 zł
instalacje	147 810 zł
koszt budowy	820 710 zł

Podane ceny są szacunkowymi cenami netto. Zapytaj o zestawienie materiałów naszego konsultanta na [www.studioatrium.pl](http://www.studioatrium.pl)



### RZUT PARTERU [m<sup>2</sup>]

1	przedsiónek	3,00
2	hall	9,80
3	w.c.	1,35
4	schowek	1,35
5	kuchnia z jadalnią	16,90
6	pokój dzienny	31,50
7	pokój	15,10
8	kotłownia	3,90
	<b>razem</b>	<b>82,90</b>
9	garaż	19,80



RZUT PODDASZA

[m<sup>2</sup>]

1	hall	9,80
2	łazienka	12,60
3	aneks sypialny	10,30
4	pokój	19,80
5	pokój	14,00
6	garderoba	5,65
7	pokój	17,40
8	schowek	0,25
	<b>razem</b>	<b>89,80</b>