



Arkadiusz

172,7 m²

plus garaż 19,80 m²

Parterowy dom z naczółkowym dachem, z poddaszem użytkowym i garażem, z wejściem łukowym, lukarnami i przeszklonym ryzalitem

min. wymiary działki 20,5 x 21,98 m

pow. netto parteru	107,65 m ²
pow. całkowita	268,25 m ²
pow. zabudowy	143,00 m ²
kubatura brutto	792,60 m ³
wysokość budynku	8,87 m
kąt nachylenia dachu	42°
rodzaj stropu	gęstożebrowy
pow. dachu	234,00 m ²

ATRIUM



TECHNOLOGIA

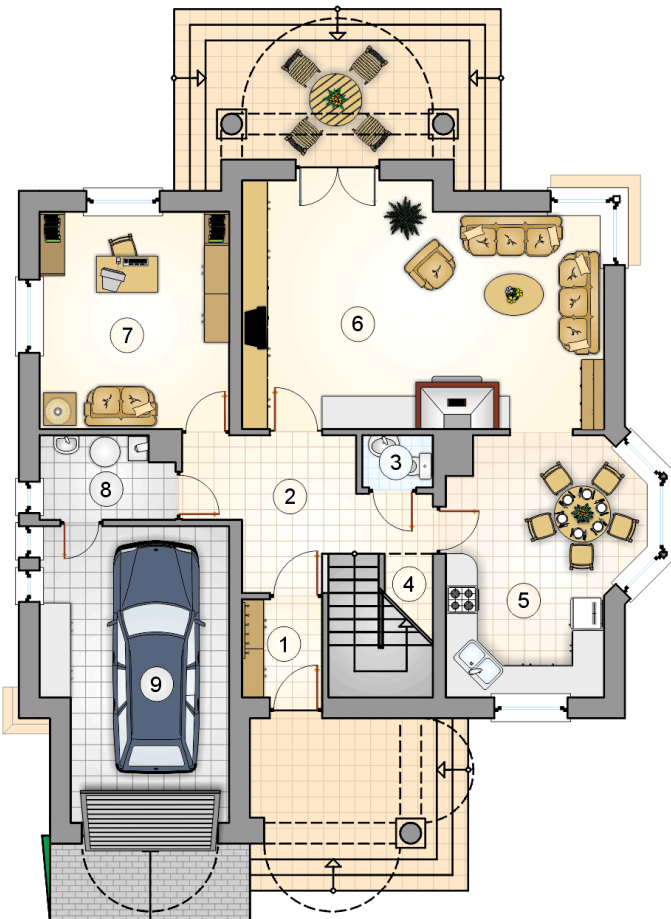
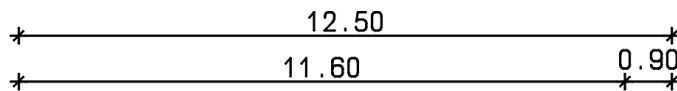
Technologia murowana: Pustak ceramiczny gr. 30 cm + ocieplenie w systemie Termo Organika. Pokrycie dachu dachówką cementową. Brama garażowa i drzwi zewnętrzne marki Hörmann.

Do tego projektu możesz wprowadzić zmiany, na które wyrazimy bezpłatną zgodę. Więcej na www.studioatrium.pl

KOSZTY BUDOWY

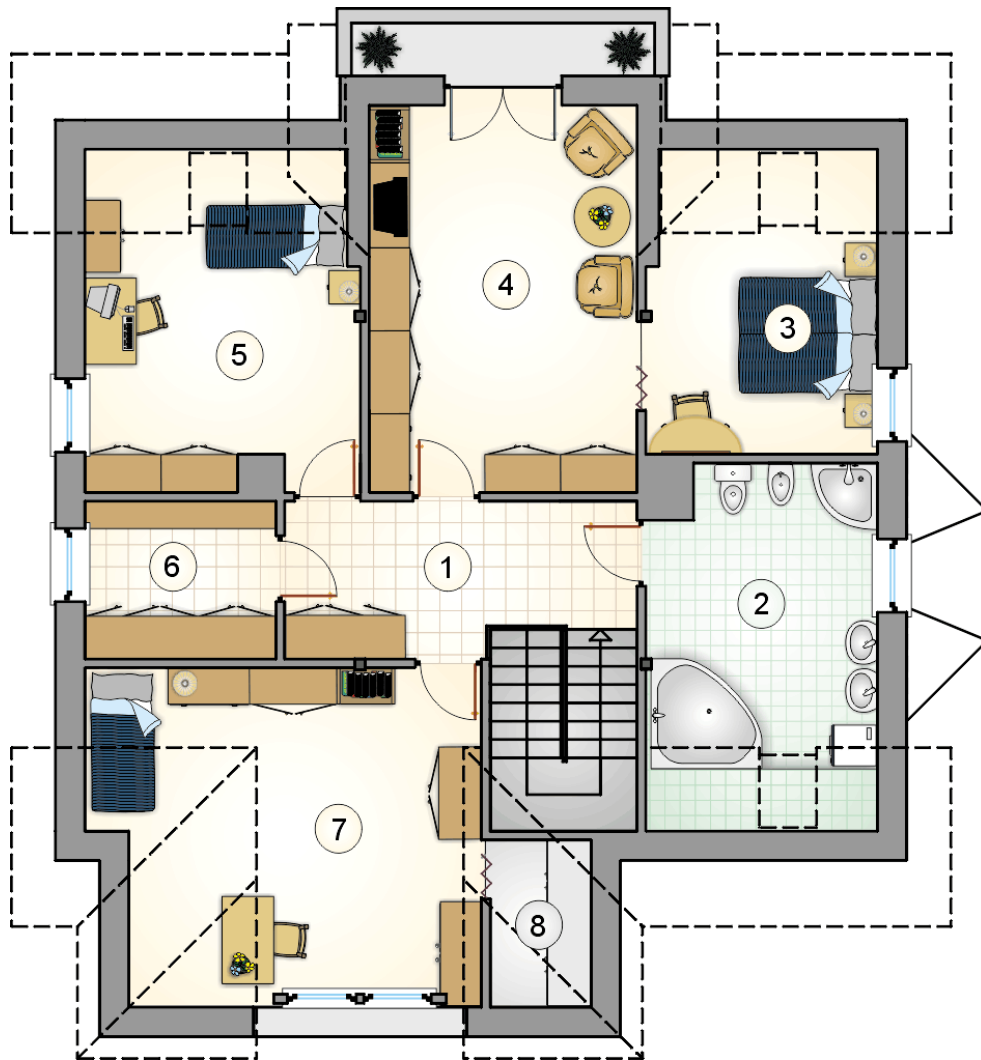
stan surowy	343 139 zł
roboty wykończeniowe	329 761 zł
instalacje	147 810 zł
koszt budowy	820 710 zł

Podane ceny są szacunkowymi cenami netto. Zapytaj o zestawienie materiałów naszego konsultanta na www.studioatrium.pl



RZUT PARTERU [m²]

1	przedsiónek	3,00
2	hall	9,80
3	w.c.	1,35
4	schowek	1,35
5	kuchnia z jadalnią	16,90
6	pokój dzienny	31,50
7	pokój	15,10
8	kotłownia	3,90
	razem	82,90
9	garaż	19,80



RZUT PODDASZA

[m²]

1	hall	9,80
2	łazienka	12,60
3	aneks sypialny	10,30
4	pokój	19,80
5	pokój	14,00
6	garderoba	5,65
7	pokój	17,40
8	schowek	0,25
	razem	89,80