



ATRIUM

# Arturo 81,1 m<sup>2</sup>

Dom jednorodzinny, parterowy, z wielospadowym dachem

min. wymiary działki 19,7 x 16,9 m

pow. netto parteru	91,00 m <sup>2</sup>
pow. całkowita	114,25 m <sup>2</sup>
pow. zabudowy	114,25 m <sup>2</sup>
kubatura brutto	476,65 m <sup>3</sup>
wysokość budynku	5,71 m
kąt nachylenia dachu	25°
rodzaj stropu	lekki
pow. dachu	171,10 m <sup>2</sup>

## TECHNOLOGIA

Technologia murowana: pustak ceramiczny gr. 25 cm + ocieplenie w systemie Termo Organika. Pokrycie dachu: dachówka. Drzwi zewnętrzne marki Hörmann.

Do tego projektu możesz wprowadzić zmiany, na które wyrazimy bezpłatną zgodę. Więcej na [www.studioatrium.pl](http://www.studioatrium.pl)



ATRIUM



ATRIUM



ATRIUM

## KOSZTY BUDOWY

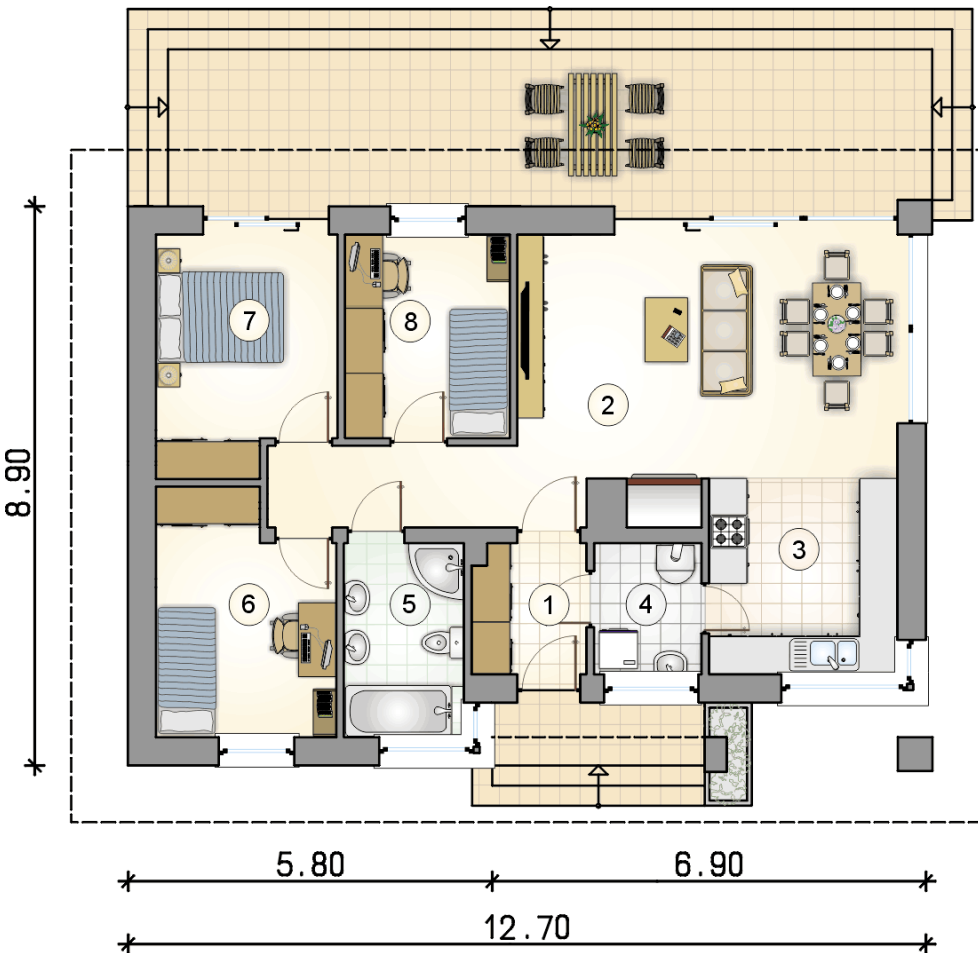
stan surowy	156 235 zł
roboty wykończeniowe	142 987 zł
instalacje	65 727 zł
koszt budowy	364 950 zł

Podane ceny są szacunkowymi cenami netto. Zapytaj o zestawienie materiałów naszego konsultanta na [www.studioatrium.pl](http://www.studioatrium.pl)

## RZUT PARTERU

[m<sup>2</sup>]

1	przedsiónek	3,65
2	pokój dzienny z jadalnią i komunikacją	30,10
3	kuchnia	9,25
4	kotłownia	3,50
5	łazienka	5,85
6	pokój	10,25
7	pokój	10,10
8	pokój	8,40
	<b>razem</b>	<b>81,10</b>

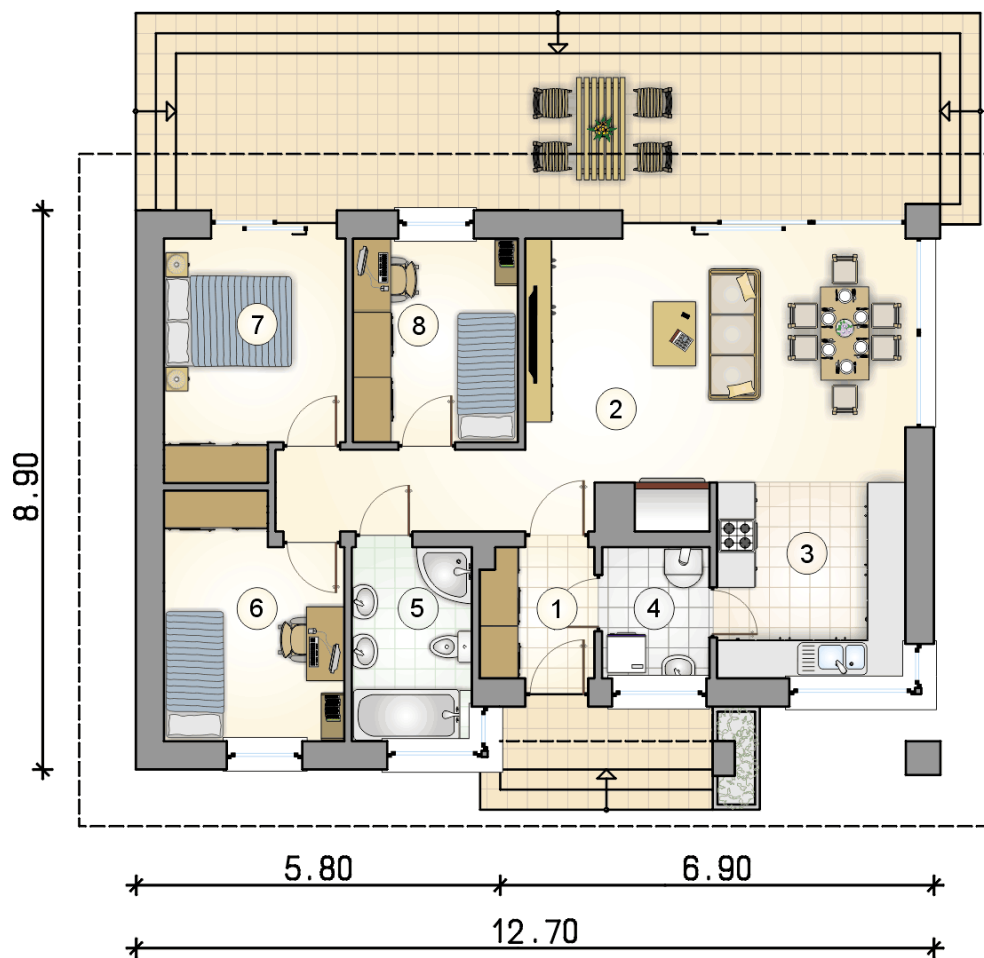


8.90

5.80

6.90

12.70



RZUT PARTERU [m<sup>2</sup>]

1	przedsiónek	3,65
2	pokój dzienny z jadalnią i komunikacją	30,10
3	kuchnia	9,25
4	kotłownia	3,50
5	łazienka	5,85
6	pokój	10,25
7	pokój	10,10
8	pokój	8,40
0	<b>razem</b>	<b>81,10</b>