

# Aspen

## 136,9 m<sup>2</sup>

plus garaż 40,75 m<sup>2</sup>

Przestronny parterowy dom z tarasem, garażem 2-stanowiskowym oraz wiatą, energooszczędny



min. wymiary działki 34,1 x 21,4 m

pow. netto parteru	210,30 m <sup>2</sup>
pow. całkowita	262,85 m <sup>2</sup>
pow. zabudowy	265,70 m <sup>2</sup>
kubatura brutto	1 184,40 m <sup>3</sup>
wysokość budynku	5,96 m
kąt nachylenia dachu	30°
rodzaj stropu	gęstożebrowy
pow. dachu	388,00 m <sup>2</sup>



### TECHNOLOGIA

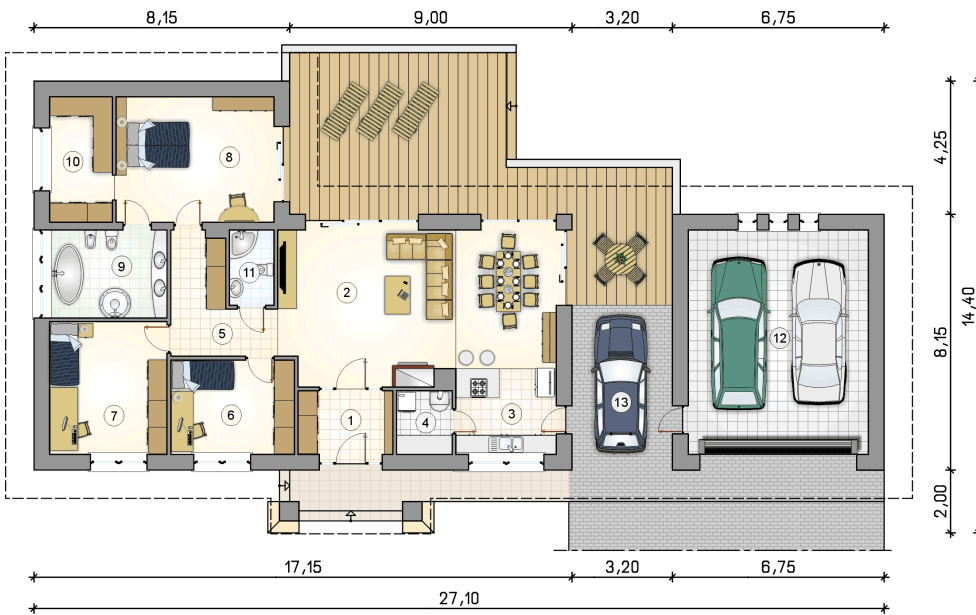
Technologia murowana: Pustak ceramiczny gr. 30 cm + ocieplenie w systemie Termo Organika. Pokrycie dachu dachówką cementową. Brama garażowa i drzwi zewnętrzne marki Hörmann.

Do tego projektu możesz wprowadzić zmiany, na które wyrazimy bezpłatną zgodę. Więcej na [www.studioatrium.pl](http://www.studioatrium.pl)

### KOSZTY BUDOWY

stan surowy	302 110 zł
roboty wykończeniowe	276 493 zł
instalacje	127 097 zł
koszt budowy	705 700 zł

Podane ceny są szacunkowymi cenami netto. Zapytaj o zestawienie materiałów naszego konsultanta na [www.studioatrium.pl](http://www.studioatrium.pl)



RZUT PARTERU		[m <sup>2</sup> ]
1	przedsiónek	5,95
2	pokój dzienny z jadalnią	41,10
3	kuchnia	8,65
4	kotłownia	3,50
5	hall	9,20
6	pokój	11,65
7	pokój	15,60
8	pokój	19,85
9	łazienka	10,30
10	garderoba	7,80
11	łazienka	3,30
<b>razem</b>		<b>136,90</b>
12	garaż	40,75
13	wiąta	26,10



## RZUT PARTERU [m<sup>2</sup>]

1	przedsiónek	5,95
2	pokój dzienny z jadalnią	41,10
3	kuchnia	8,65
4	kotłownia	3,50
5	hall	9,20
6	pokój	11,65
7	pokój	15,60
8	pokój	19,85
9	łazienka	10,30
10	garderoba	7,80
11	łazienka	3,30
	<b>razem</b>	<b>136,90</b>
12	garaż	40,75
13	wiat	26,10