

Aspen

136,9 m²

plus garaż 40,75 m²

Przestronny parterowy dom z tarasem, garażem 2-stanowiskowym oraz wiatą, energooszczędny



min. wymiary działki 34,1 x 21,4 m

pow. netto parteru	210,30 m ²
pow. całkowita	262,85 m ²
pow. zabudowy	265,70 m ²
kubatura brutto	1 184,40 m ³
wysokość budynku	5,96 m
kąt nachylenia dachu	30°
rodzaj stropu	gęstożebrowy
pow. dachu	388,00 m ²

TECHNOLOGIA

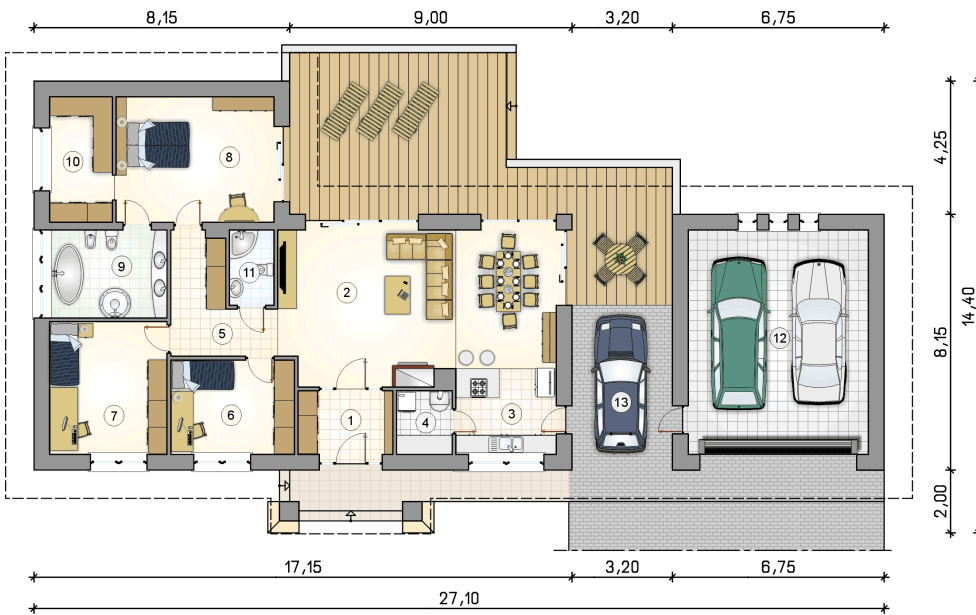
Technologia murowana: Pustak ceramiczny gr. 30 cm + ocieplenie w systemie Termo Organika. Pokrycie dachu dachówką cementową. Brama garażowa i drzwi zewnętrzne marki Hörmann.

Do tego projektu możesz wprowadzić zmiany, na które wyrazimy bezpłatną zgodę. Więcej na www.studioatrium.pl

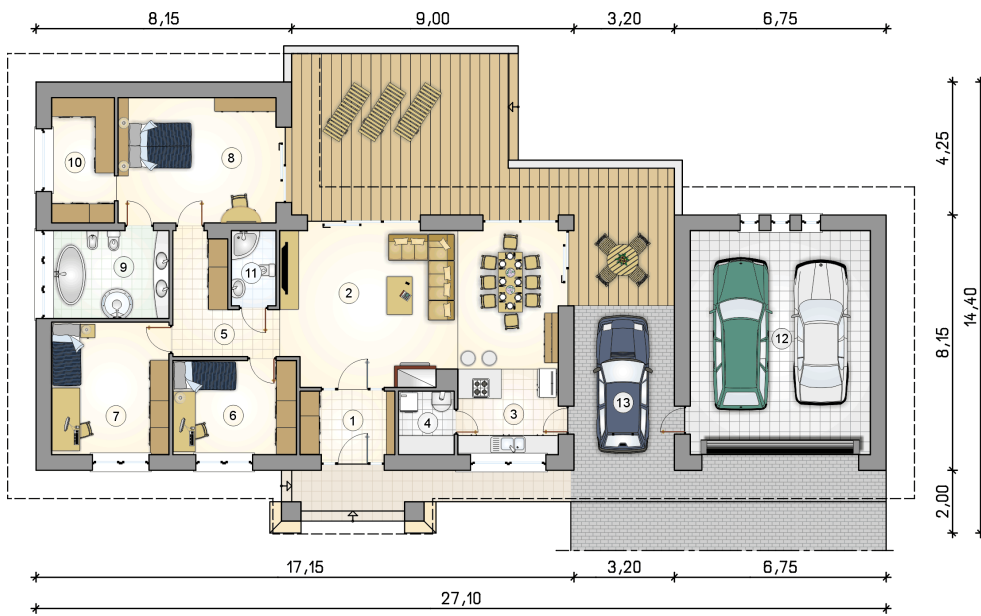
KOSZTY BUDOWY

stan surowy	302 110 zł
roboty wykończeniowe	276 493 zł
instalacje	127 097 zł
koszt budowy	705 700 zł

Podane ceny są szacunkowymi cenami netto. Zapytaj o zestawienie materiałów naszego konsultanta na www.studioatrium.pl



RZUT PARTERU		[m ²]
1	przedsiónek	5,95
2	pokój dzienny z jadalnią	41,10
3	kuchnia	8,65
4	kotłownia	3,50
5	hall	9,20
6	pokój	11,65
7	pokój	15,60
8	pokój	19,85
9	łazienka	10,30
10	garderoba	7,80
11	łazienka	3,30
razem		136,90
12	garaż	40,75
13	wiąta	26,10



RZUT PARTERU		[m ²]
1	przedsiónek	5,95
2	pokój dzienny z jadalnią	41,10
3	kuchnia	8,65
4	kotłownia	3,50
5	hall	9,20
6	pokój	11,65
7	pokój	15,60
8	pokój	19,85
9	łazienka	10,30
10	garderoba	7,80
11	łazienka	3,30
	razem	136,90
12	garaż	40,75
13	wiatka	26,10