



Aston

139,85 m²

plus garaż 23,70 m²

Dom parterowy z poddaszem użytkowym i garażem, z oryginalną pergolą nad tarasem

min. wymiary działki 23,6 x 21,67 m

pow. netto parteru	108,70 m ²
pow. całkowita	271,75 m ²
pow. zabudowy	139,75 m ²
kubatura brutto	828,20 m ³
wysokość budynku	8,34 m
kąt nachylenia dachu	40°
rodzaj stropu	gęstożebrowy
pow. dachu	226,00 m ²

TECHNOLOGIA

Technologia murowana: Pustak ceramiczny gr. 30 cm + ocieplenie w systemie Termo Organika. Pokrycie dachu dachówką cementową. Brama garażowa i drzwi zewnętrzne marki Hörmann.

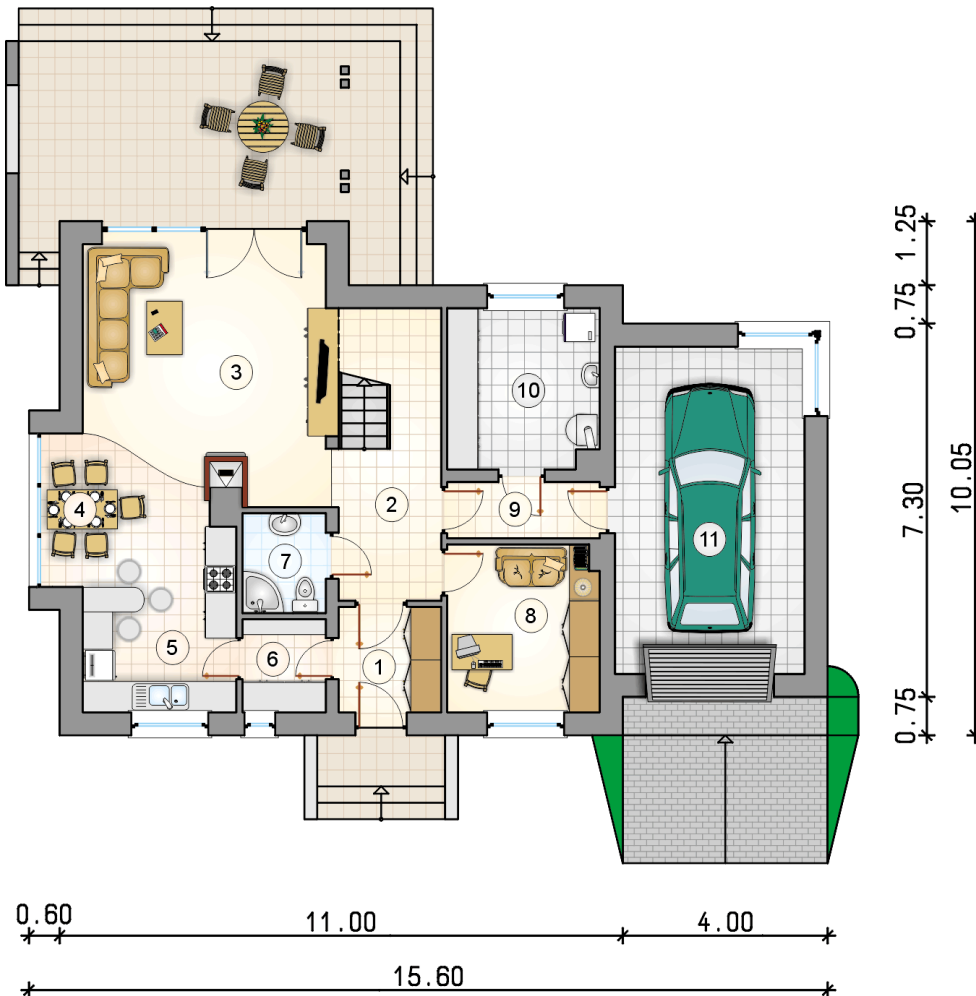
Do tego projektu możesz wprowadzić zmiany, na które wyrazimy bezpłatną zgodę. Więcej na www.studioatrium.pl



KOSZTY BUDOWY

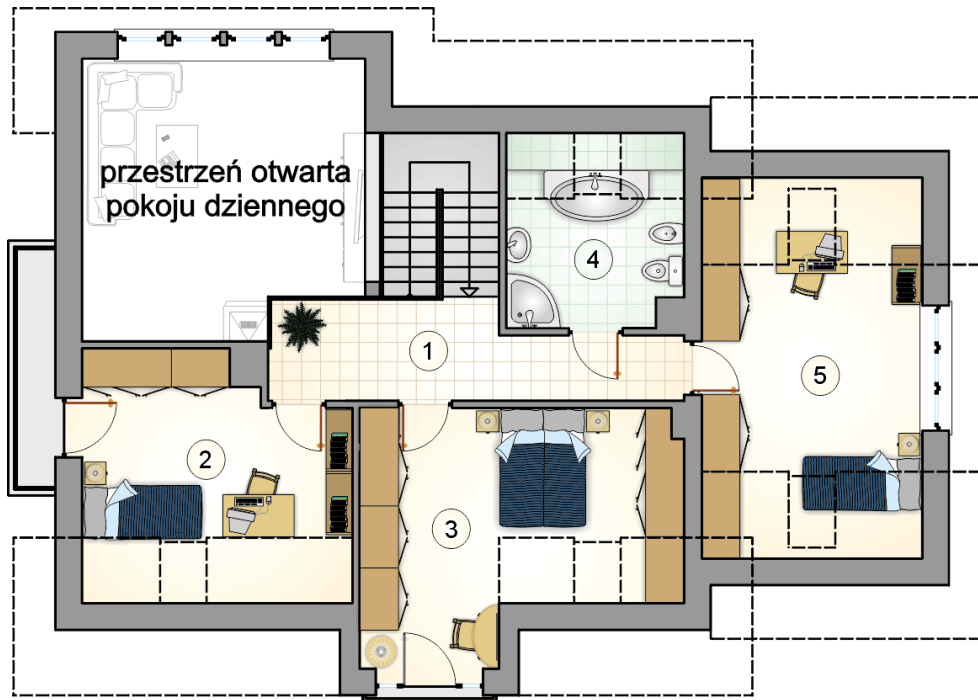
stan surowy	284 921 zł
roboty wykończeniowe	273 813 zł
instalacje	122 732 zł
koszt budowy	681 465 zł

Podane ceny są szacunkowymi cenami netto. Zapytaj o zestawienie materiałów naszego konsultanta na www.studioatrium.pl



RZUT PARTERU [m²]

1	przedsiónek	4,10
2	hall z komunikacją	7,00
3	pokój dzienny	22,80
4	jadalnia	6,45
5	kuchnia	9,45
6	spiżarka	2,95
7	łazienka	3,20
8	pokój	9,65
9	łącznie	3,30
10	kotłownia	9,20
	razem	78,10
11	garaż	23,70



RZUT PODDASZA

[m²]

1	hall z komunikacją	10,20
2	pokój	13,65
3	pokój	17,80
4	łazienka	6,80
5	pokój	13,30
	razem	61,75