



# Aston

## 139,85 m<sup>2</sup>

plus garaż 23,70 m<sup>2</sup>

Dom parterowy z poddaszem użytkowym i garażem, z oryginalną pergolą nad tarasem

min. wymiary działki 23,6 x 21,67 m

pow. netto parteru	108,70 m <sup>2</sup>
pow. całkowita	271,75 m <sup>2</sup>
pow. zabudowy	139,75 m <sup>2</sup>
kubatura brutto	828,20 m <sup>3</sup>
wysokość budynku	8,34 m
kąt nachylenia dachu	40°
rodzaj stropu	gęstożebrowy
pow. dachu	226,00 m <sup>2</sup>

### TECHNOLOGIA

Technologia murowana: Pustak ceramiczny gr. 30 cm + ocieplenie w systemie Termo Organika. Pokrycie dachu dachówką cementową. Brama garażowa i drzwi zewnętrzne marki Hörmann.

Do tego projektu możesz wprowadzić zmiany, na które wyrazimy bezpłatną zgodę. Więcej na [www.studioatrium.pl](http://www.studioatrium.pl)



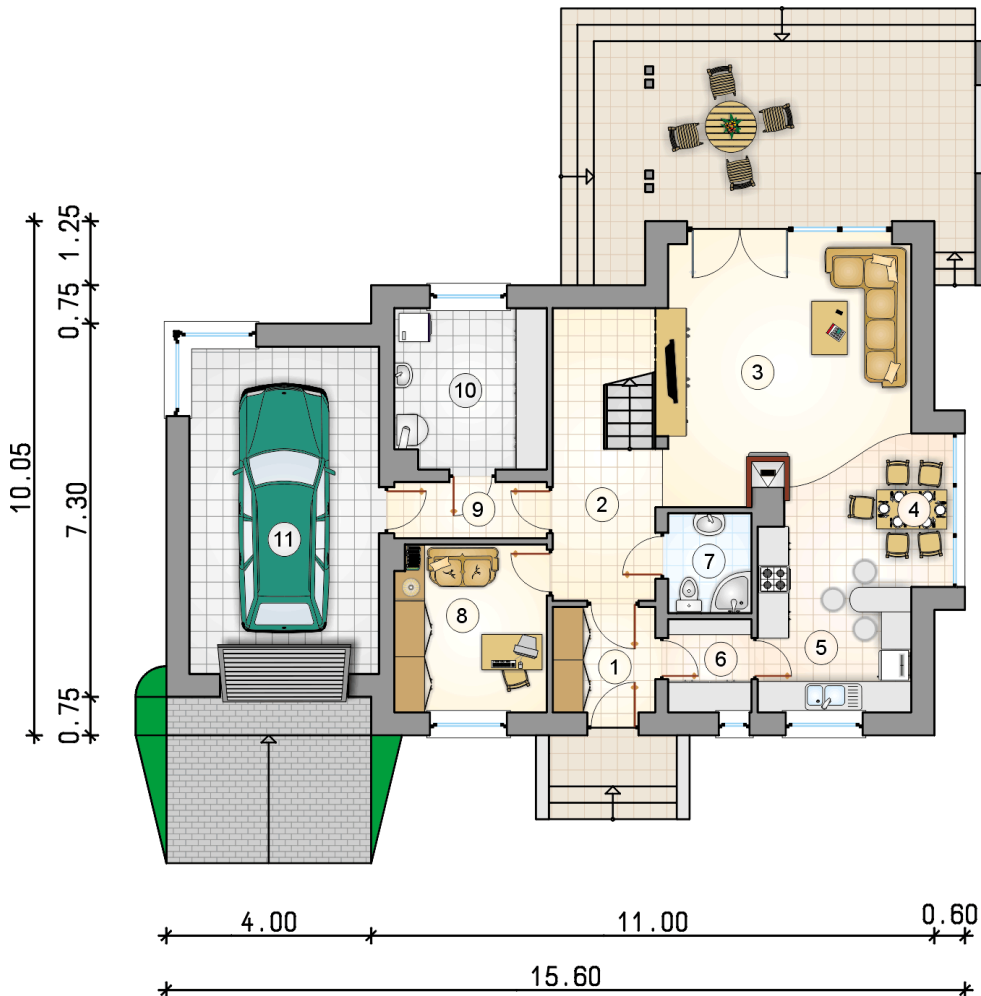
### KOSZTY BUDOWY

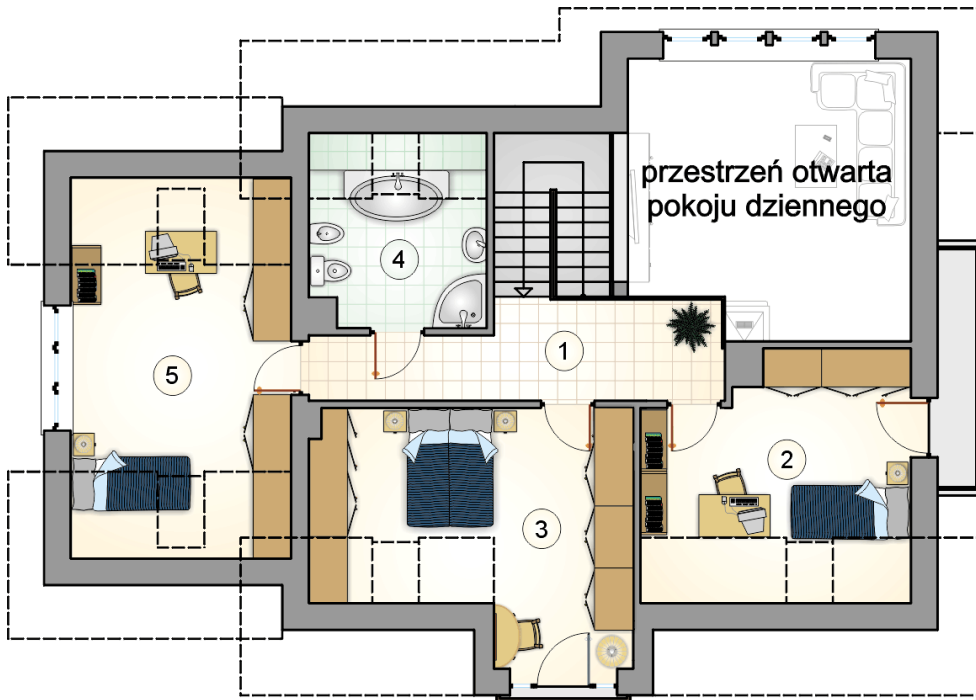
stan surowy	284 921 zł
roboty wykończeniowe	273 813 zł
instalacje	122 732 zł
koszt budowy	681 465 zł

Podane ceny są szacunkowymi cenami netto. Zapytaj o zestawienie materiałów naszego konsultanta na [www.studioatrium.pl](http://www.studioatrium.pl)

### RZUT PARTERU

	[m <sup>2</sup> ]
1 przedsionek	4,10
2 hall z komunikacją	7,00
3 pokój dzienny	22,80
4 jadalnia	6,45
5 kuchnia	9,45
6 spiżarka	2,95
7 łazienka	3,20
8 pokój	9,65
9 łącznik	3,30
10 kotłownia	9,20
<b>razem</b>	<b>78,10</b>
11 garaż	23,70





RZUT PODDASZA

[m<sup>2</sup>]

1	hall z komunikacją	10,20
2	pokój	13,65
3	pokój	17,80
4	łazienka	6,80
5	pokój	13,30
	<b>razem</b>	<b>61,75</b>