



# Aston II

## 152,7 m<sup>2</sup>

plus garaż 38,40 m<sup>2</sup>

Parterowy dom z poddaszem użytkowym i 2-stanowiskowym garażem, z pergolą, lukarną i przestronnym tarasem

min. wymiary działki 25,9 x 21,67 m

pow. netto parteru	120,55 m <sup>2</sup>
pow. całkowita	305,35 m <sup>2</sup>
pow. zabudowy	156,55 m <sup>2</sup>
kubatura brutto	921,00 m <sup>3</sup>
wysokość budynku	8,34 m
kąt nachylenia dachu	40°
rodzaj stropu	gęstożebrowy
pow. dachu	260,00 m <sup>2</sup>



### TECHNOLOGIA

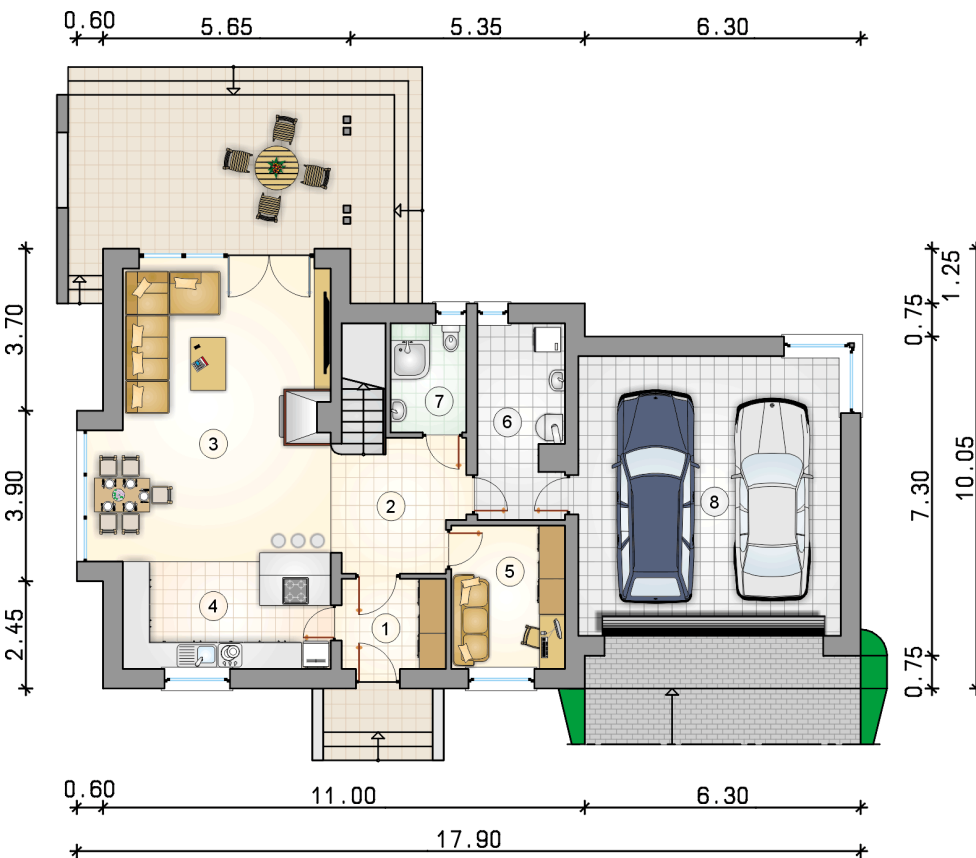
Technologia murowana: Pustak ceramiczny gr. 30 cm + ocieplenie w systemie Termo Organika. Pokrycie dachu dachówką cementową, blachą tytanowo-cynkową (lukarny). Brama garażowa i drzwi zewnętrzne marki Hörmann.

Do tego projektu możesz wprowadzić zmiany, na które wyrazimy bezpłatną zgodę. Więcej na [www.studioatrium.pl](http://www.studioatrium.pl)

### KOSZTY BUDOWY

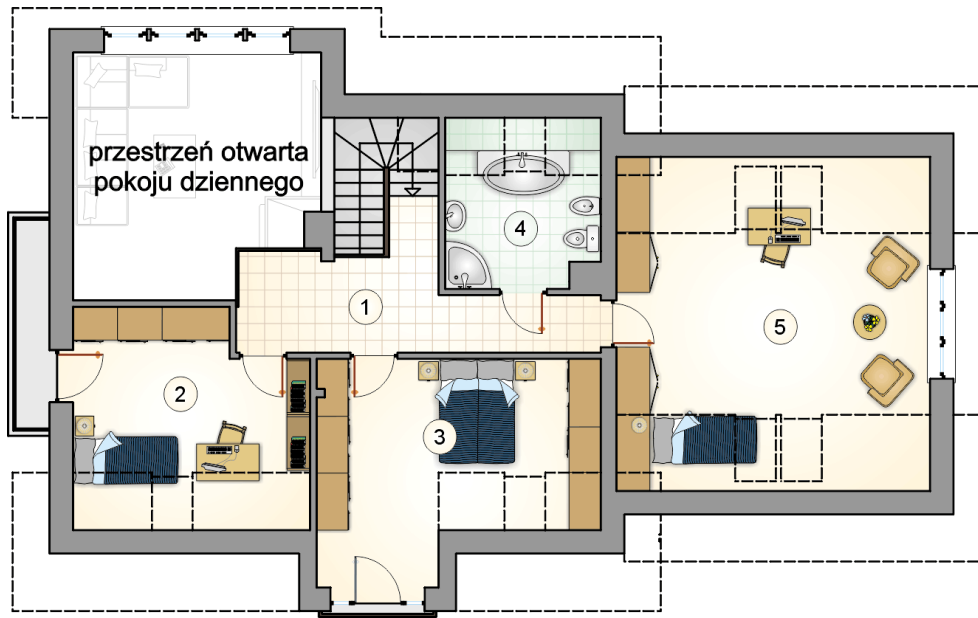
stan surowy	322 619 zł
roboty wykończeniowe	310 041 zł
instalacje	138 971 zł
koszt budowy	771 630 zł

Podane ceny są szacunkowymi cenami netto. Zapytaj o zestawienie materiałów naszego konsultanta na [www.studioatrium.pl](http://www.studioatrium.pl)



### RZUT PARTERU

	[m <sup>2</sup> ]
1 przedsionek	4,90
2 hall z komunikacją	8,45
3 pokój dzienny z jadalnią	32,95
4 kuchnia	12,10
5 pokój	8,55
6 kotłownia	8,60
7 łazienka	4,05
<b>razem</b>	<b>79,60</b>
8 garaż	38,40



RZUT PODDASZA

[m<sup>2</sup>]

1	hall z komunikacją	12,00
2	pokój	13,95
3	pokój	17,90
4	łazienka	6,75
5	pokój	22,50
	<b>razem</b>	<b>73,10</b>