



Aston II

152,7 m²

plus garaż 38,40 m²

Parterowy dom z poddaszem użytkowym i 2-stanowiskowym garażem, z pergolą, lukarną i przestronnym tarasem

min. wymiary działki 25,9 x 21,67 m

pow. netto parteru	120,55 m ²
pow. całkowita	305,35 m ²
pow. zabudowy	156,55 m ²
kubatura brutto	921,00 m ³
wysokość budynku	8,34 m
kąt nachylenia dachu	40°
rodzaj stropu	gęstożebrowy
pow. dachu	260,00 m ²



TECHNOLOGIA

Technologia murowana: Pustak ceramiczny gr. 30 cm + ocieplenie w systemie Termo Organika. Pokrycie dachu dachówką cementową, blachą tytanowo-cynkową (lukarny). Brama garażowa i drzwi zewnętrzne marki Hörmann.

Do tego projektu możesz wprowadzić zmiany, na które wyrazimy bezpłatną zgodę. Więcej na www.studioatrium.pl

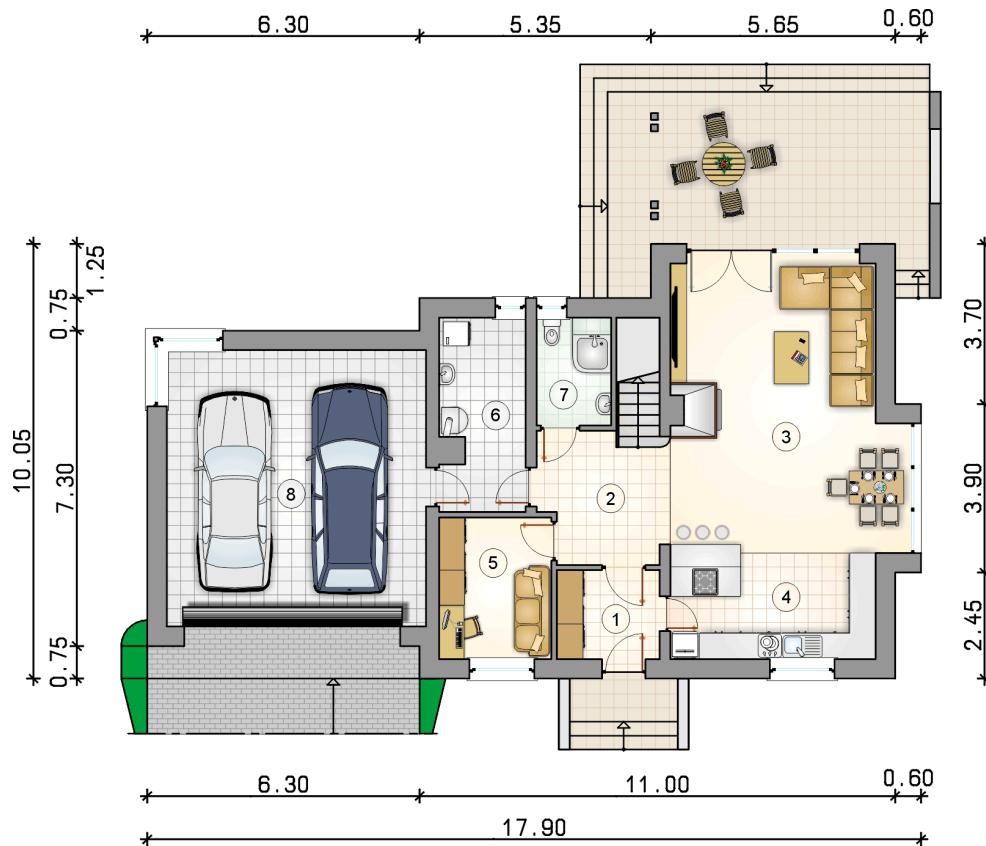
KOSZTY BUDOWY

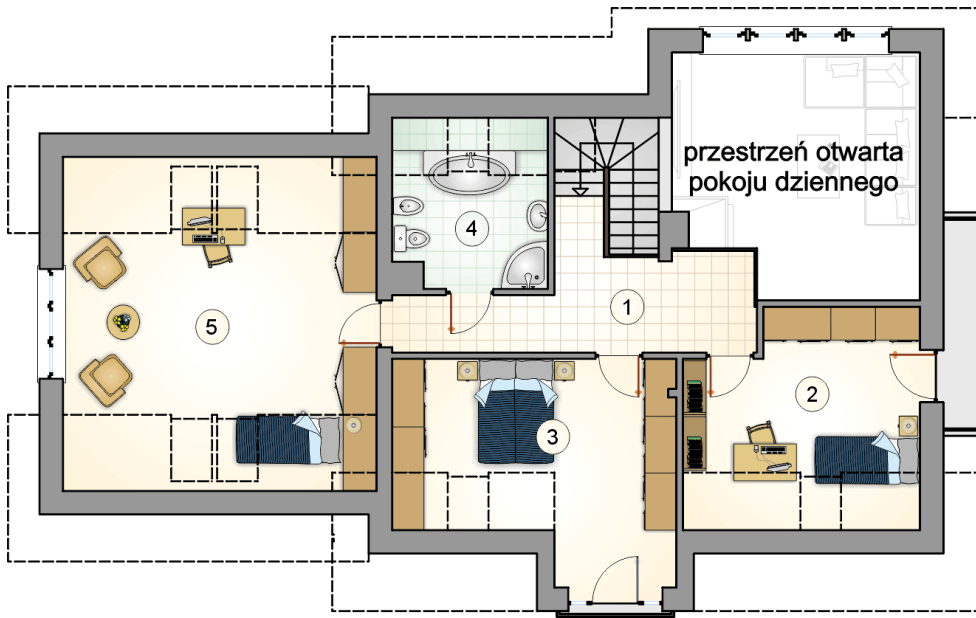
stan surowy	322 619 zł
roboty wykończeniowe	310 041 zł
instalacje	138 971 zł
koszt budowy	771 630 zł

Podane ceny są szacunkowymi cenami netto. Zapytaj o zestawienie materiałów naszego konsultanta na www.studioatrium.pl

RZUT PARTERU

	[m ²]
1 przedsiónek	4,90
2 hall z komunikacją	8,45
3 pokój dzienny z jadalnią	32,95
4 kuchnia	12,10
5 pokój	8,55
6 kotłownia	8,60
7 łazienka	4,05
razem	79,60
8 garaż	38,40





RZUT PODDASZA

[m²]

1	hall z komunikacją	12,00
2	pokój	13,95
3	pokój	17,90
4	łazienka	6,75
5	pokój	22,50
	razem	73,10