



Astra

142,5 m²

plus garaż 23,70 m²

Dom parterowy z poddaszem użytkowym i garażem, z lukarną i balkonem nad wejściem, z częściowo zadaszonym tarasem

min. wymiary działki 22 x 18,15 m

| | |
|----------------------|-----------------------|
| pow. netto parteru | 107,35 m ² |
| pow. całkowita | 259,20 m ² |
| pow. zabudowy | 133,65 m ² |
| kubatura brutto | 795,25 m ³ |
| wysokość budynku | 8,34 m |
| kąt nachylenia dachu | 40° |
| rodzaj stropu | gęstożebrowy |
| pow. dachu | 231,00 m ² |



TECHNOLOGIA

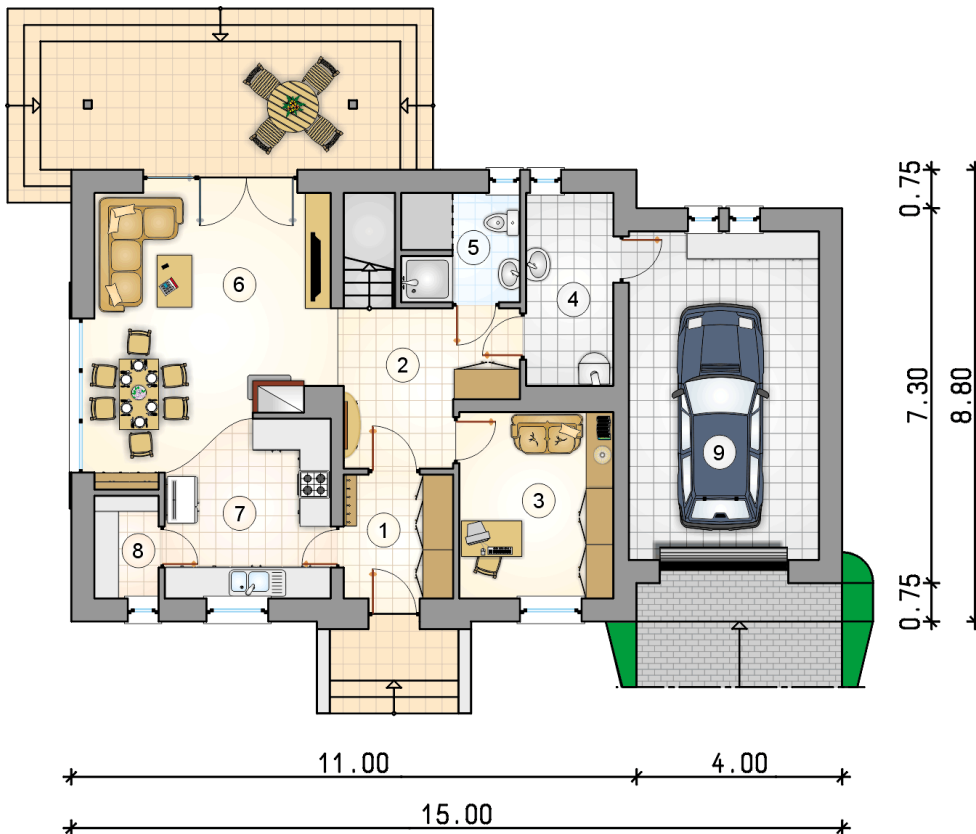
Technologia murowana: Pustak ceramiczny gr. 30 cm + ocieplenie w systemie Termo Organika. Pokrycie dachu dachówką cementową. Brama garażowa i drzwi zewnętrzne marki Hörmann.

Do tego projektu możesz wprowadzić zmiany, na które wyrazimy bezpłatną zgodę. Więcej na www.studioatrium.pl

KOSZTY BUDOWY

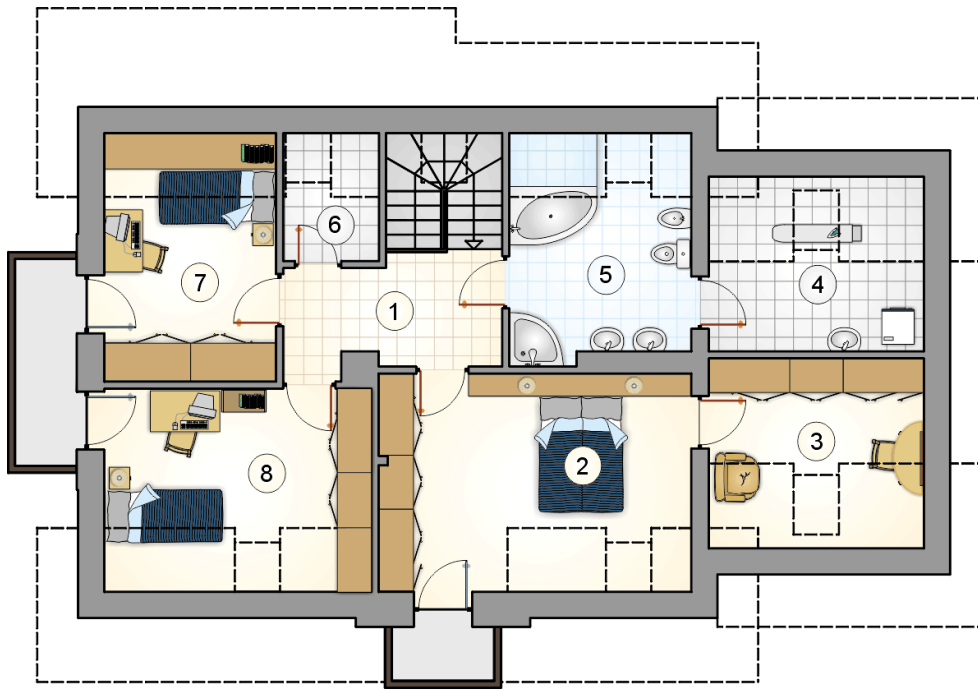
| | |
|----------------------|------------|
| stan surowy | 289 906 zł |
| roboty wykończeniowe | 278 604 zł |
| instalacje | 124 880 zł |
| koszt budowy | 693 390 zł |

Podane ceny są szacunkowymi cenami netto. Zapytaj o zestawienie materiałów naszego konsultanta na www.studioatrium.pl



RZUT PARTERU [m²]

| | | |
|---|--------------------------|--------------|
| 1 | przedsiónek | 5,15 |
| 2 | hall z komunikacją | 9,15 |
| 3 | pokój | 10,90 |
| 4 | kotłownia | 6,40 |
| 5 | łazienka | 3,90 |
| 6 | pokój dzienny z jadalnią | 23,05 |
| 7 | kuchnia | 10,15 |
| 8 | spiżarka | 2,50 |
| | razem | 71,20 |
| 9 | garaż | 23,70 |



RZUT PODDASZA

[m²]

| | | |
|---|--------------------|--------------|
| 1 | hall z komunikacją | 7,15 |
| 2 | pokój | 17,35 |
| 3 | garderoba | 7,20 |
| 4 | zaplecze łazienki | 6,25 |
| 5 | łazienka | 9,30 |
| 6 | garderoba | 2,15 |
| 7 | pokój | 10,00 |
| 8 | pokój | 11,90 |
| | razem | 71,30 |