



Astra

142,5 m²

plus garaż 23,70 m²

Dom parterowy z poddaszem użytkowym i garażem, z lukarną i balkonem nad wejściem, z częściowo zadaszonym tarasem

min. wymiary działki 22 x 18,15 m

pow. netto parteru	107,35 m ²
pow. całkowita	259,20 m ²
pow. zabudowy	133,65 m ²
kubatura brutto	795,25 m ³
wysokość budynku	8,34 m
kąt nachylenia dachu	40°
rodzaj stropu	gęstożebrowy
pow. dachu	231,00 m ²



TECHNOLOGIA

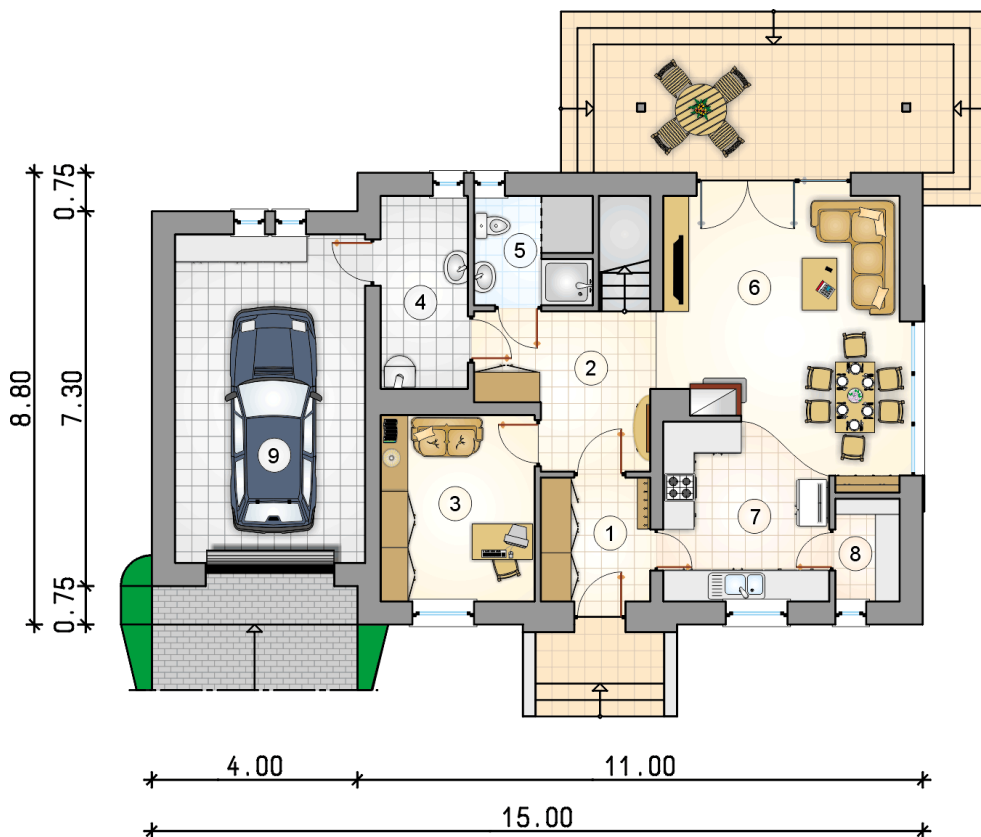
Technologia murowana: Pustak ceramiczny gr. 30 cm + ocieplenie w systemie Termo Organika. Pokrycie dachu dachówką cementową. Brama garażowa i drzwi zewnętrzne marki Hörmann.

Do tego projektu możesz wprowadzić zmiany, na które wyrazimy bezpłatną zgodę. Więcej na www.studioatrium.pl

KOSZTY BUDOWY

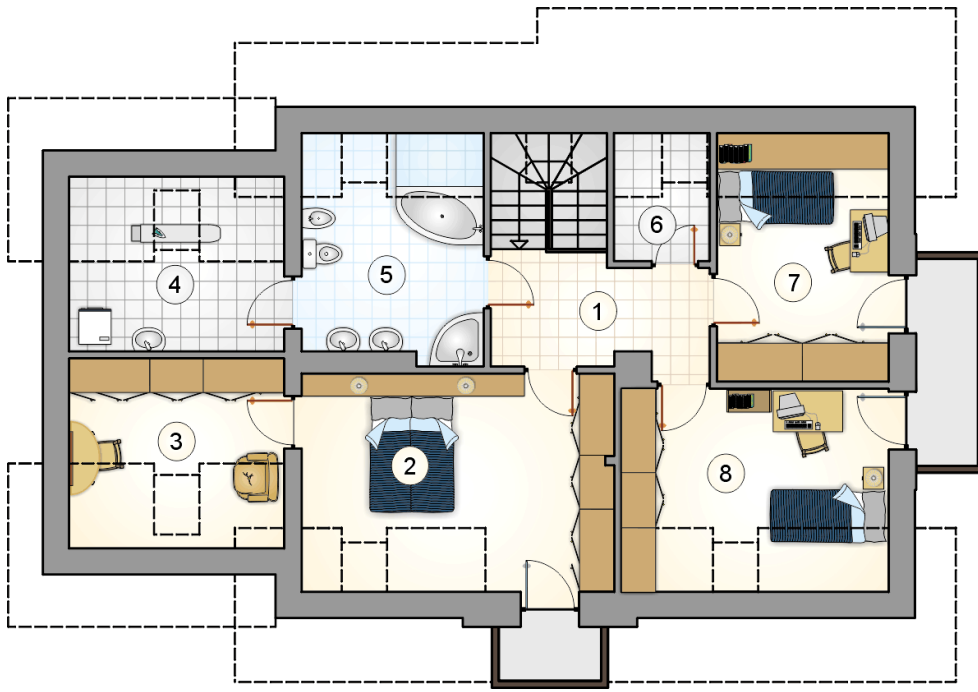
stan surowy	289 906 zł
roboty wykończeniowe	278 604 zł
instalacje	124 880 zł
koszt budowy	693 390 zł

Podane ceny są szacunkowymi cenami netto. Zapytaj o zestawienie materiałów naszego konsultanta na www.studioatrium.pl



RZUT PARTERU [m²]

1	przedsiónek	5,15
2	hall z komunikacją	9,15
3	pokój	10,90
4	kotłownia	6,40
5	łazienka	3,90
6	pokój dzienny z jadalnią	23,05
7	kuchnia	10,15
8	spizarka	2,50
razem		71,20
9	garaż	23,70



RZUT PODDASZA		[m ²]
1	hall z komunikacją	7,15
2	pokój	17,35
3	garderoba	7,20
4	zaplecze łazienki	6,25
5	łazienka	9,30
6	garderoba	2,15
7	pokój	10,00
8	pokój	11,90
razem		71,30