



Astra III

142,35 m²

plus garaż 38,05 m²

Parterowy dom z poddaszem użytkowym, strychem, garażem 2-stanowiskowym i dużą kotłownią

min. wymiary działki 24,3 x 18,15 m

pow. netto parteru	120,10 m ²
pow. całkowita	293,70 m ²
pow. zabudowy	150,40 m ²
kubatura brutto	888,05 m ³
wysokość budynku	8,34 m
kąt nachylenia dachu	40°
rodzaj stropu	gęstożebrowy
pow. dachu	241,00 m ²



TECHNOLOGIA

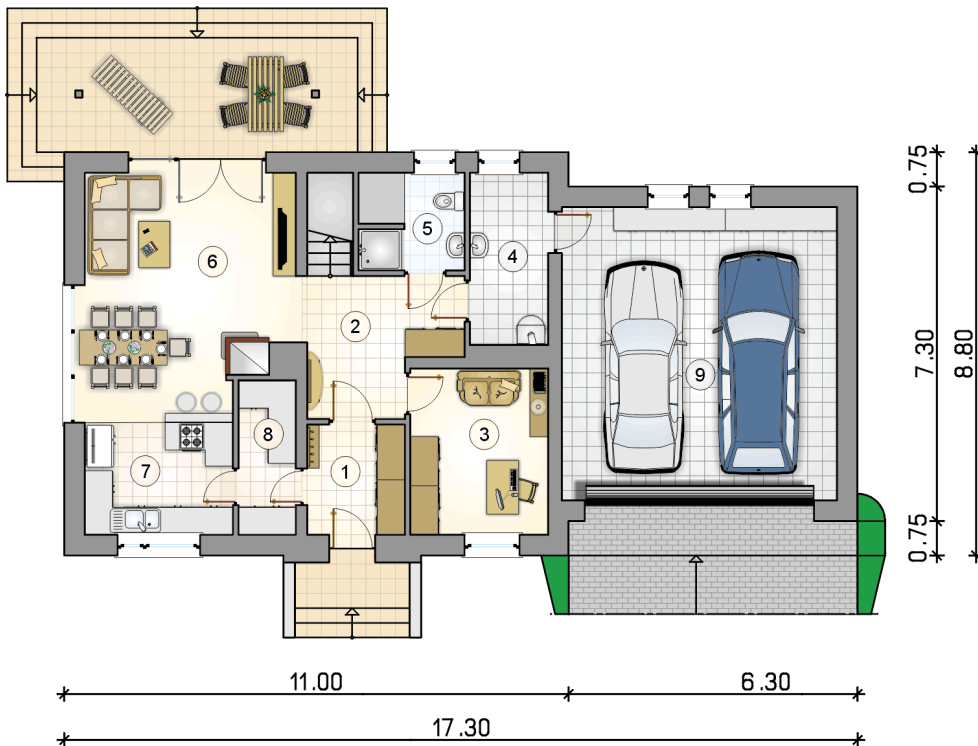
Technologia murowana: Pustak ceramiczny gr. 30 cm + ocieplenie w systemie Termo Organika. Pokrycie dachu dachówką cementową. Brama garażowa i drzwi zewnętrzne marki Hörmann.

Do tego projektu możesz wprowadzić zmiany, na które wyrazimy bezpłatną zgodę. Więcej na www.studioatrium.pl

KOSZTY BUDOWY

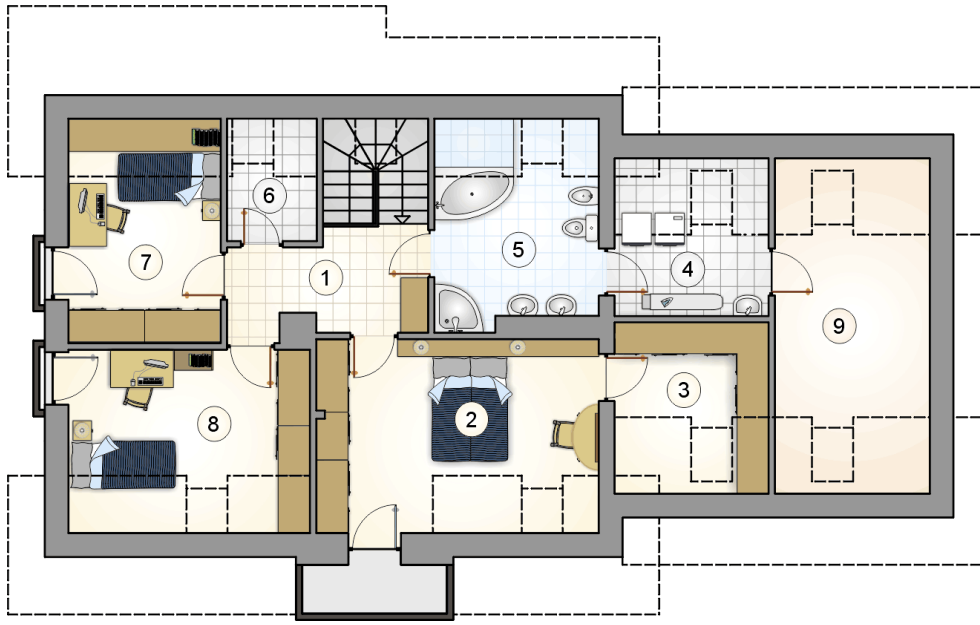
stan surowy	312 804 zł
roboty wykończeniowe	300 609 zł
instalacje	134 743 zł
koszt budowy	748 155 zł

Podane ceny są szacunkowymi cenami netto. Zapytaj o zestawienie materiałów naszego konsultanta na www.studioatrium.pl



RZUT PARTERU [m²]

1	przedsiónek	5,00
2	hall z komunikacją	11,20
3	pokój	10,70
4	kotłownia	6,25
5	łazienka	4,80
6	pokój dzienny z jadalnią	21,50
7	kuchnia	9,50
8	spiżarka	4,05
	razem	73,00
9	garaż	38,05



RZUT PODDASZA		[m ²]
1	hall z komunikacją	9,15
2	pokój	16,80
3	garderoba	5,50
4	pralnia	5,00
5	łazienka	9,15
6	garderoba	2,35
7	pokój	9,65
8	pokój	11,75
9	razem	69,35
	strych	10,85