



# Astra III

## 142,35 m<sup>2</sup>

plus garaż 38,05 m<sup>2</sup>

Parterowy dom z poddaszem użytkowym, strychem, garażem 2-stanowiskowym i dużą kotłownią

min. wymiary działki 24,3 x 18,15 m

pow. netto parteru	120,10 m <sup>2</sup>
pow. całkowita	293,70 m <sup>2</sup>
pow. zabudowy	150,40 m <sup>2</sup>
kubatura brutto	888,05 m <sup>3</sup>
wysokość budynku	8,34 m
kąt nachylenia dachu	40°
rodzaj stropu	gęstożebrowy
pow. dachu	241,00 m <sup>2</sup>



### TECHNOLOGIA

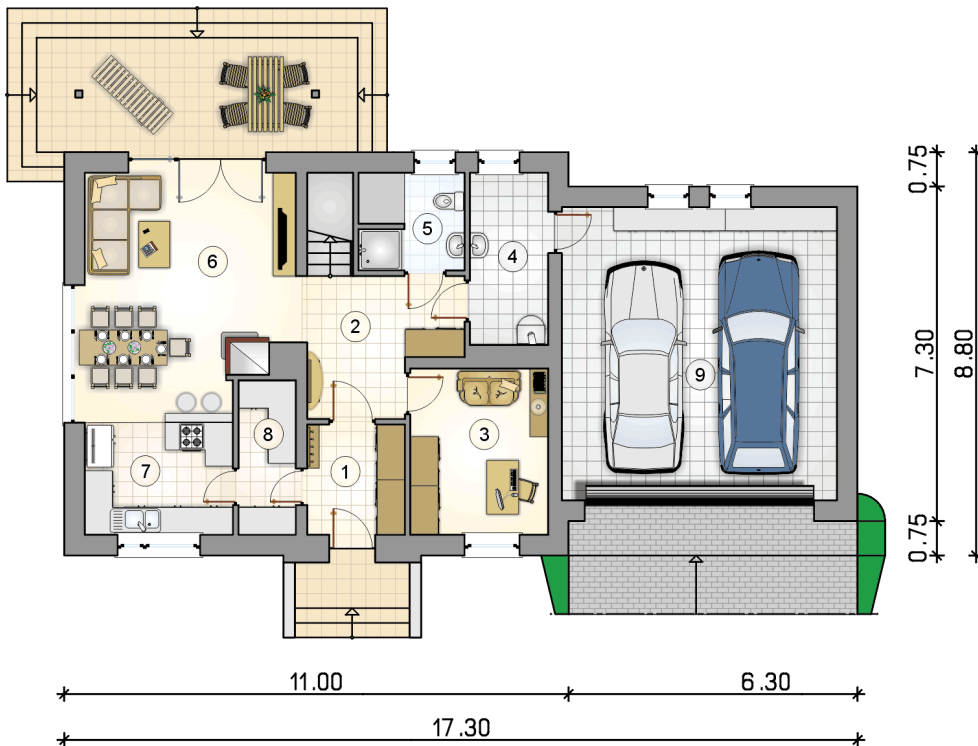
Technologia murowana: Pustak ceramiczny gr. 30 cm + ocieplenie w systemie Termo Organika. Pokrycie dachu dachówką cementową. Brama garażowa i drzwi zewnętrzne marki Hörmann.

Do tego projektu możesz wprowadzić zmiany, na które wyrazimy bezpłatną zgodę. Więcej na [www.studioatrium.pl](http://www.studioatrium.pl)

### KOSZTY BUDOWY

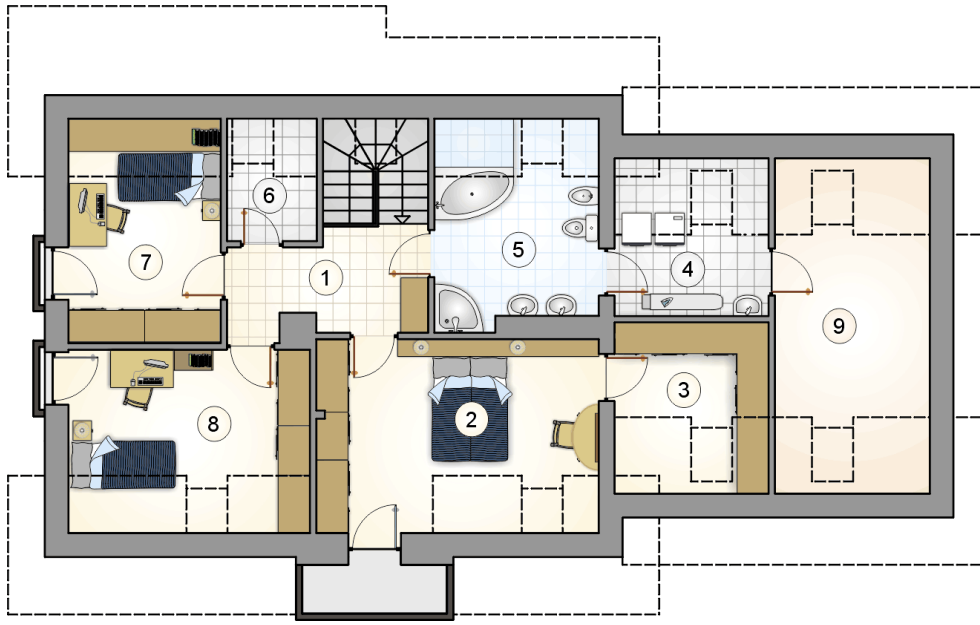
stan surowy	312 804 zł
roboty wykończeniowe	300 609 zł
instalacje	134 743 zł
koszt budowy	748 155 zł

Podane ceny są szacunkowymi cenami netto. Zapytaj o zestawienie materiałów naszego konsultanta na [www.studioatrium.pl](http://www.studioatrium.pl)



### RZUT PARTERU [m<sup>2</sup>]

1	przedsiónek	5,00
2	hall z komunikacją	11,20
3	pokój	10,70
4	kotłownia	6,25
5	łazienka	4,80
6	pokój dzienny z jadalnią	21,50
7	kuchnia	9,50
8	spiżarka	4,05
	<b>razem</b>	<b>73,00</b>
9	garaż	38,05



RZUT PODDASZA		[m <sup>2</sup> ]
1	hall z komunikacją	9,15
2	pokój	16,80
3	garderoba	5,50
4	pralnia	5,00
5	łazienka	9,15
6	garderoba	2,35
7	pokój	9,65
8	pokój	11,75
9	<b>razem</b>	69,35
	strych	10,85