

Atos

177,35 m²

Piętrowy dom z dwuspadowym dachem, wiatą garażową 2-stanowiskową, przestronnym tarasem na tyłach budynku



min. wymiary działki 18,24 x 25,24 m

pow. netto parteru	85,25 m ²
pow. całkowita	262,00 m ²
pow. zabudowy	145,65 m ²
kubatura brutto	875,00 m ³
wysokość budynku	8,18 m
kąt nachylenia dachu	30°
rodzaj stropu	gęstożebrowy
pow. dachu	186,00 m ²

TECHNOLOGIA

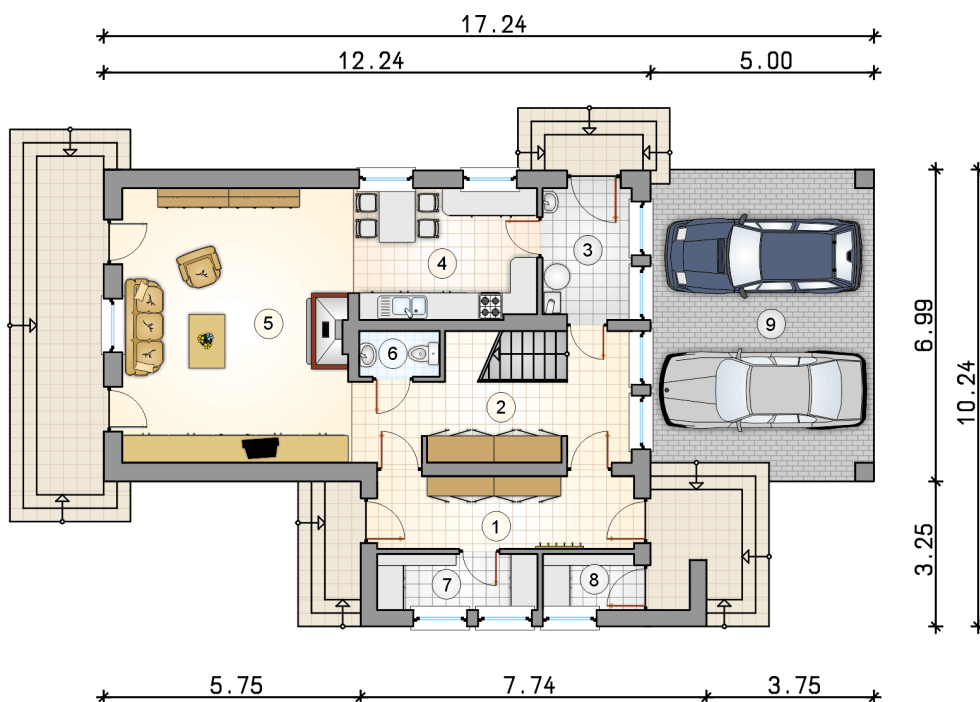
Technologia murowana: Pustak ceramiczny gr. 30 cm + ocieplenie w systemie Termo Organika. Pokrycie dachu: część mieszkalna dachówka cementowa, nad przedsinikiem papa termozgrzewalna ew. membrana dachowa. Brama garażowa i drzwi zewnętrzne marki Hörmann.

Do tego projektu możesz wprowadzić zmiany, na które wyrazimy bezpłatną zgodę. Więcej na www.studioatrium.pl

KOSZTY BUDOWY

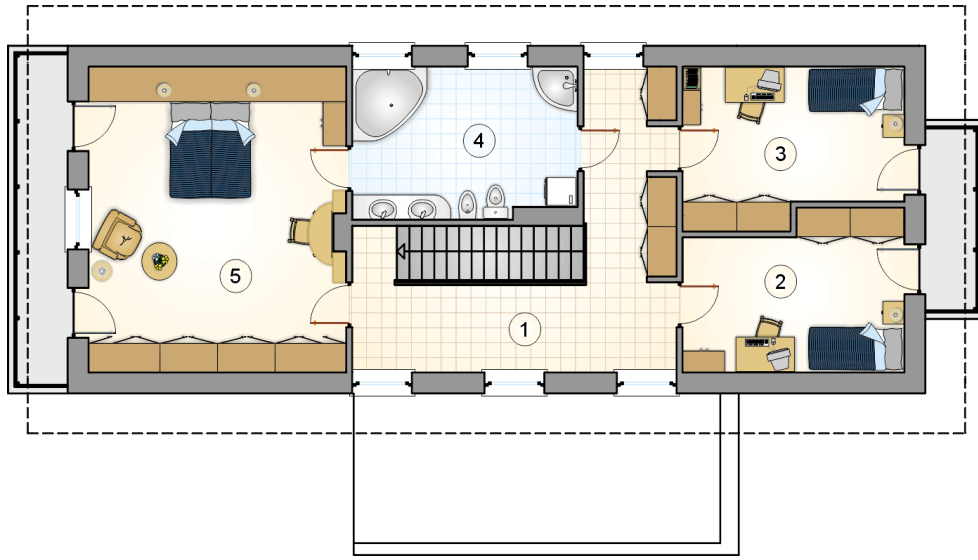
stan surowy	333 675 zł
roboty wykończeniowe	320 667 zł
instalacje	143 733 zł
koszt budowy	798 075 zł

Podane ceny są szacunkowymi cenami netto. Zapytaj o zestawienie materiałów naszego konsultanta na www.studioatrium.pl



RZUT PARTERU [m²]

1	przedsiniek	9,35
2	hall ze schodami	15,20
3	kotłownia	5,80
4	kuchnia	11,95
5	pokój dzienny	31,50
6	w.c.	1,60
7	pomieszczenie gospodarcze	4,50
8	pomieszczenie gospodarcze	2,55
	razem	82,45
9	wiata	33,35



RZUT PIĘTRA

[m²]

1	hall ze schodami	22,85
2	pokój	13,40
3	pokój	13,40
4	łazienka	13,60
5	pokój	31,65
	razem	94,90