



Atut 132,85 m²

Nowoczesny dom piętrowy z oryginalnym przeszkleniem na ścianie bocznej i nieszablonoową antresolą, energooszczędny

min. wymiary działki 19,05 x 20,17 m

pow. netto parteru	88,95 m ²
pow. całkowita	193,90 m ²
pow. zabudowy	115,65 m ²
kubatura brutto	802,10 m ³
wysokość budynku	8,50 m
kąt nachylenia dachu	22°
rodzaj stropu	gęstożebrowy
pow. dachu	160,00 m ²

TECHNOLOGIA

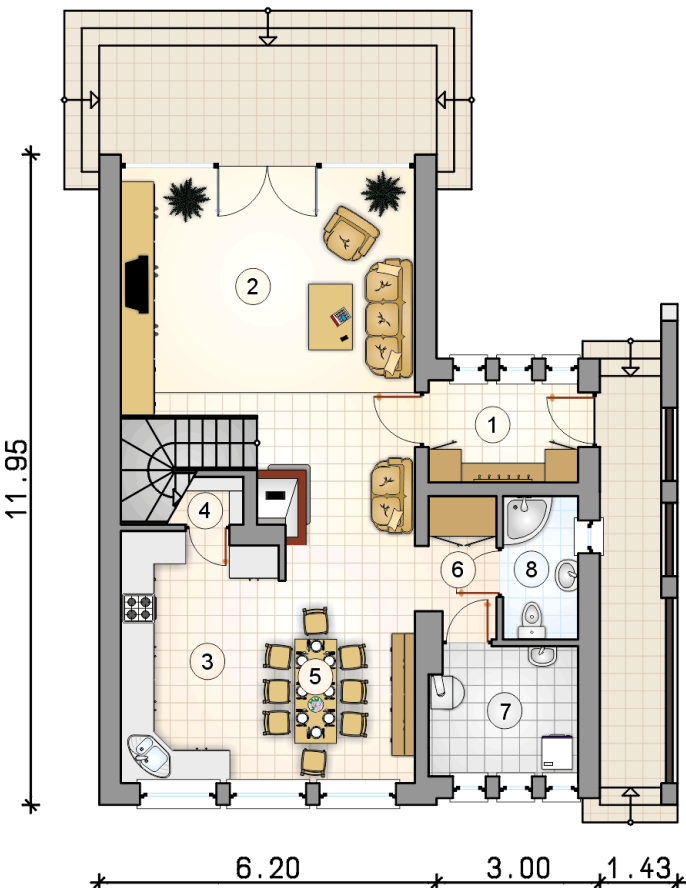
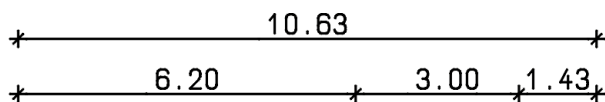
Technologia murowana: Pustak ceramiczny gr. 30 cm + ocieplenie w systemie Termo Organika. Pokrycie dachu dachówką cementową. Drzwi zewnętrzne marki Hörmann.

Do tego projektu możesz wprowadzić zmiany, na które wyrazimy bezpłatną zgodę. Więcej na www.studioatrium.pl

KOSZTY BUDOWY

stan surowy	249 951 zł
roboty wykończeniowe	240 206 zł
instalacje	107 668 zł
koszt budowy	597 825 zł

Podane ceny są szacunkowymi cenami netto. Zapytaj o zestawienie materiałów naszego konsultanta na www.studioatrium.pl



RZUT PARTERU [m²]

1	przedsiónek	5,15
2	pokój dzienny z komunikacją	29,55
3	kuchnia	13,65
4	spiżarnia	1,45
5	jadalnia	11,30
6	hall	3,45
7	kotłownia	6,45
8	łazienka	3,65
	razem	74,65

RZUT PIĘTRA

[m²]

1	hall z komunikacją	11,90
2	pokój	14,95
3	łazienka	7,60
4	pokój	23,75
	razem	58,20

